



# MATRIX 1200/1800

De nieuwste generatie van de MATRIX-serie maakt indruk met zijn nauwkeurige diepteregeling, preciese verenkeling, afleg en comfortabele bediening. De 12- of 18-rijige mechanische precisiezaaimachine voor het zaaien van bieten, koolzaad en cichorei.

## MATRIX 1200/1800

De mechanische precisiezaaimachine MATRIX is al meer dan 10 jaar op de markt. De focus van de nieuwe ontwikkeling lag onder meer op een compact ontwerp, een geoptimaliseerde gewichtsverdeling en een grotere ontlasting van de chauffeur op het gebied van instelmogelijkheden en assistentiesystemen. De MATRIX is geschikt voor het zaaien van bieten, koolzaad en cichorei.



### Snelle en veilige perceelwissel

Het hydraulisch parallel opklappen zonder sensoren zorgt voor snel opklappen en daarmee voor een snelle perceelwissel. In minder dan 12 seconden kan tussen veld- en transportmodus omgeschakeld worden. Voor de veiligheid in het wegverkeer is optioneel een verlichtingsinrichting met markeringsborden verkrijgbaar.



### Egtanden of woelertanden

Voor een rustige werking van de zaai-elementen in het trekkerspoor kan tussen egtanden of twee woelertanden per trekkerspoor gekozen worden. Voor het afvlakken van het trekkerprofiel bij mulchbedekking zijn de egtanden zeer geschikt, welke zonder gereedschap ingesteld kunnen worden. De woelertanden zijn geschikter voor zwaardere gronden.



### Overzicht van de zaai-elementen

Elke afzonderlijk zaai-element bestaat uit een in hoogte verstelbare console voor de snijschijf, grote diepte-instelwielen, optioneel verkrijgbare kluitenruimers, het zaaihart voor het verenken van het zaad, een veerbelaste en stuurbare tussendrukrol, toedekkers en een grote verscheidenheid aan nalooprollen.



### Service- en onderhoudsvriendelijk

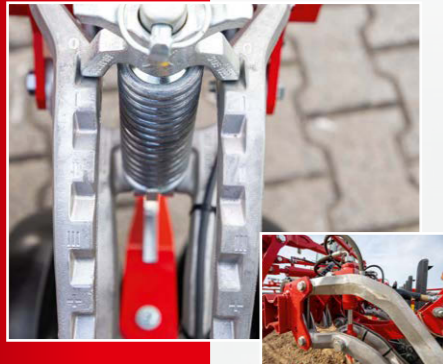
De loopwielen kunnen voor onderhouds- en reinigingswerkzaamheden aan de zaai-elementen heel eenvoudig naar boven opgeklapt worden.



### Parallelogram van gegoten aluminium

Het parallellogram geleidt de afzonderlijke rijen zeer nauwkeurig, waardoor mechanische onkruidbestrijding nauwkeurig en zonder de planten te beschadigen mogelijk is. Tegelijkertijd zorgt de enorme bewegingsvrijheid voor een perfecte aanpassing aan de bodemcontouren.





### Drukondersteuning van de zaai-elementen

Bij de mechanische variant kan de kouterdruk in vier stappen (à 30 kg) van 0 tot 90 kg verhoogd worden. Een vijfde stap biedt extra druk in de treksporen voor maximaal 110 kg. De kouterdrukverstelling bij de hydraulische variant gebeurt traploos via de terminal tot een maximum van 120 kg per rij.



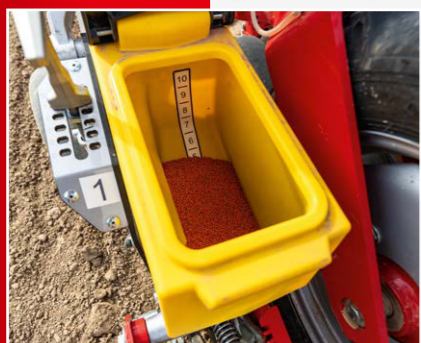
### Gepatenteerd kouterwisselsysteem

Het nieuwe snelwisselsysteem maakt het vervangen van relevante componenten veel eenvoudiger. Bij het wisselen van de zaaiouters hoeft alleen een bout los gemaakt en een bout compleet verwijderd worden. Aansluitend kan het zaaiouter naar onderen weggenomen worden.



### Nauwkeurige afleg in diverse culturen

De zeer lage valhoogte van het zaad en de van binnen gevulde zaaischijven maken een nauwkeurige afleg mogelijk. Nieuwe sensoren detecteren niet alleen bietenzaad, maar ook koolzaad en cichoreizaad.



### Hoge oppervlaktecapaciteit

De stof- en spatwaterdichte voorraadbakken hebben een inhoud van 1,5 eenheid en worden bedrijfszeker afgesloten door een veerbelaste sluiting. Een veerbelaste klep om snel te legen is geïntegreerd.



### Instelling zonder gereedschap

Een bijzonder aandachtspunt is de gereedschapsloze en eenvoudige verstelling van de gehele machine. Alle relevante componenten kunnen in een mum van tijd worden aangepast.





### ISOBUS bediening

De machine kan via elke ISOBUS-bedieningsterminal en trekkerterminal worden bediend. Bovendien is nu de nieuwe GDI-interface beschikbaar (GRIMME Digital Interface). Hierdoor kunnen chauffeurs snel hun weg vinden en hebben ze direct toegang tot alle instelbare parameters.



### Productiviteitsverhogende assistentiesystemen

- Section Control: Automatische schakeling van de afzonderlijke rijen voor een exacte perceelsinvulling.
- Variable Rate Control: Plaats specifieke aanpassing van de zaai-afstand.
- MATRIX-Saat: Afleg van de enkele zaden in driehoeksverband binnen de machinebreedte.



### Intelligente voorloopmarkering

Bij de aanleg van een rijpad, wat met Tramline Control kan worden uitgevoerd, wordt het hele zaai-element uitgeheven zodat de rij niet wordt bewerkt.



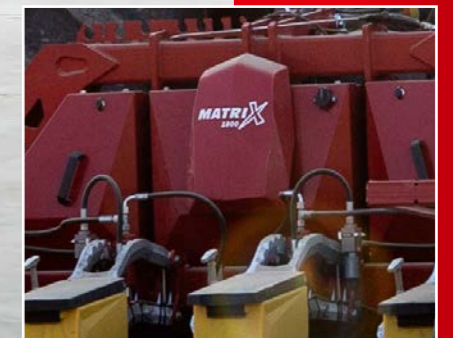
### Aanleggen van rooivensters

Door de keuze van een aantal rijen (bijv. 6 rijen) en strooklengte (bijv. 1 m) kunnen gedefinieerde bedmarkeringen aangelegd worden. De bedmarkering is een strook, waar geen bieten gezaaid worden. Ze dient voor de rooichauffeur ter oriëntering van de zaaislagen, stijging van de oogstefficiëntie en ontlasting van de chauffeur.



### Nieuwe functies in myGRIMME

De nieuwe MATRIX beschikt optioneel over een telemetrie-eenheid (GSC-box). Dit betekent dat de gegevens worden overgedragen naar het eindklantenportaal myGRIMME en dat de nieuwe myGRIMME-functies zoals "Velden", veldgerelateerde documentatie en visualisatie, "Gewassen", registratie en documentatie van rassen, kunnen worden gebruikt.

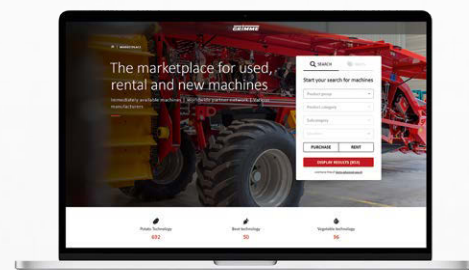


## Verkoop uw gebruikte machine

- > Ontvang een vrijblijvende offerte
- > Betalen voor afhalen mogelijk
- > Eenvoudig verkoopproces
- > Gratis afhaling van uw machine



Ontvang een vrijblijvende offerte voor uw gebruikte aardappel-, bieten- of groentetechniek van GRIMME of andere bekende fabrikanten.



## Digitaal eenvoudig verbonden - myGRIMME

---



myGRIMME is uw toegang tot de digitale wereld van GRIMME. Met uw account heeft u altijd het virtuele machinebestand met alle digitale diensten en informatie in realtime bij u. Bovendien worden uw opdrachten automatisch gedocumenteerd en overzichtelijk geëvalueerd. U kunt de webshop ook gebruiken om online onderdelen te bestellen. myGRIMME kan op elk apparaat met internettoegang worden gebruikt en is gratis voor u.



[my.grimme.com](https://my.grimme.com)