

POTATISTEKNIK  
BETTEKNIK  
GRÖNSAKSTEKNIK

**GRIMME**

# EVO 290

2-radig, sidogående upptagare med 9 tons tank





# EVO 290

Maskinens  
höjdpunkter i korthet:

## Ergonomisk sorteringsplattform

erbjuder upp till sju personer en bekväm arbetsplats

## Manöverterminal GBT 817 vid sorteringsbordet

möjliggör lätt betjäning av funktioner utifrån sorteringsplattformen

## 9 tons tank (standard)

den största tanken på en bogserad upptagare

## Sänkningsanordning till tankens främre del (tillval)

sörjer för skonsam överlämning av skördegodset till transportfordonet

## 5,5 tons Nonstop tank (tillval)

möjliggör nonstop-skördning med maximalt skonsam produktbehandling samt snabb överlastning och optimalt nyttjande av tankens volym. Upp till 30 % högre kapacitet jämfört med standardtankar kan uppnås.

## GDI manövergränssnitt (standard)

Nytt intuitiv, tydligt strukturerat användargränssnitt med självförklarande symboler på standardterminalen CCI 50 eller tillvalet CCI 1200. Om så önskas finns en multifunktionsspak tillgänglig

## Visual Protect (tillval)

möjliggör en omfattande funktionsövervakning på upptagaren

## MemoryControl (standard)

enkel lagring och hämtning av upptagningsparametrar

## Speedtronic (tillval)

helautomatisk varvtalsreglering av rensverket samt sorteringsbandet

## myGRIMME integration (standard)

Maskin- och platsparametrar överförs om så önskas till den webbaserade kundportalen myGrimme



## Rensverk 1 med avstrykarvalsar

för effektiv utrensning av återstående blast och små klumpar

## Rensverk 2

- ClodSep-remsverk för bästa möjliga separation på marker med mycket klumpar

- EasySep-remsverk för lätta jordar med liten andel avrens

## TriSys 3 hjuls chassi (standard)

Upp till 65 % större kontaktyta jämfört med konventionella upptagare med bibehållen manövrering. Som tillval finns hjuldrivning och däck upp till 1000/50 R25 att få.

## Lutningsautomatik (standard)

för optimalt nyttjande av sållytan även i slutningar

## VarioDrive (tillval)

den steglösa, effektförgrenade drivanordningen för sållmattor

## Upptagningsmatta (tillval)

för ännu mer sållningskapacitet på tunga jordar inklusive VarioDrive

## Sållmatta nr. 2 med grovblastmatta

för effektiv separering av skördegodset från blasten

## Automatisk sidostyrning (standard)

hjälp dig med exakt radföljning av maskinen

## Hydraulisk drillavlastning (standard)

förhindrar packning av kuporna på grund av för högt tryck på kupan

## TerraControl (tillval)

förhindrar packning av kuporna och möjliggör konstant skördedjup

## TerraDisc (tillval)

rullskärsupptagning för tunga jordar, utan bärrullar



## Upptagare

### Potatis och grönsaker

Förutom den seriemässiga bärrulleupptagningen finns som tillval en friläggingsutrustning med snabbväxlingsram tillgänglig. Ett genomgående spadskär för grönsaker finns också att få.

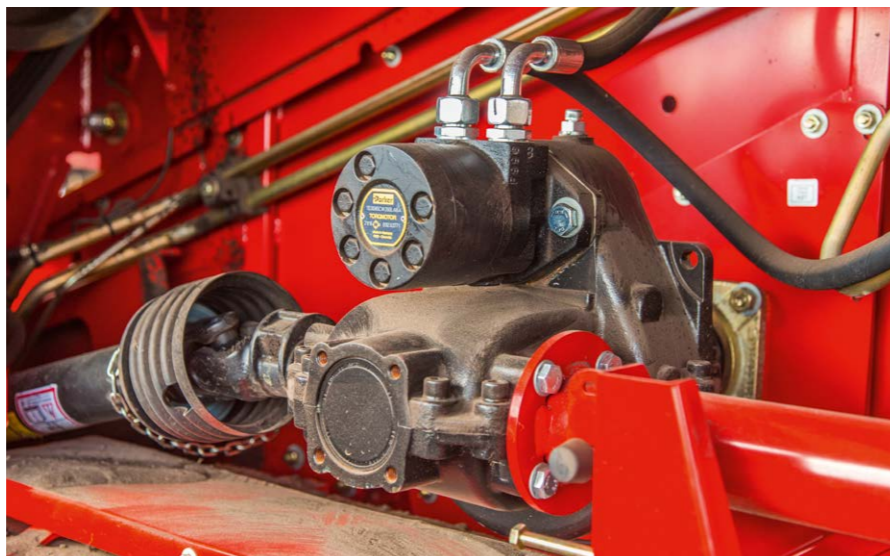


## Optimalt varvtal

### Sållmattedrivning

Förutom den seriemässiga direktdriften finns också 3-stegs växellåda eller den steglösa VarioDrive drivanordningen att få.

**VARIO**  
Drive



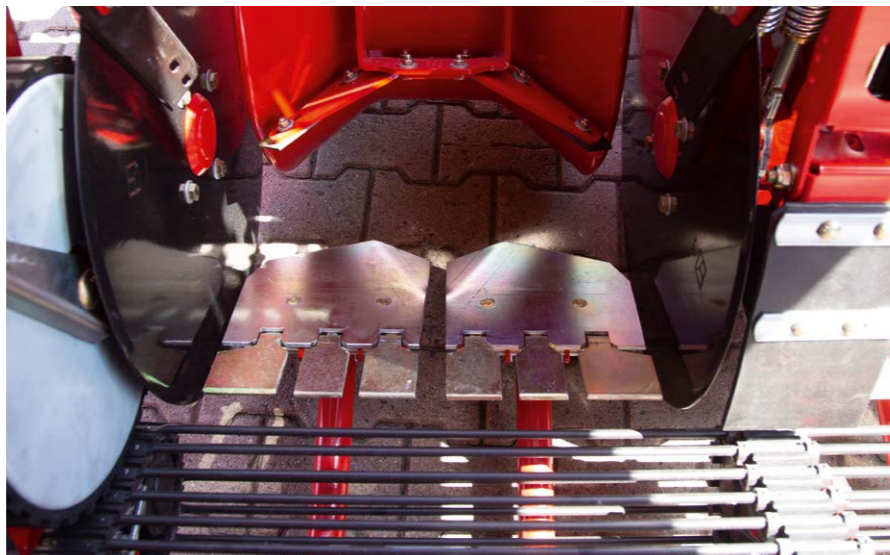
## Spadskär

### för alla förhållande

Två eller treblads spadskär finns i olika utförande, "normal" eller långa.

En stentlösning för spadskären finns som tillval.

Mittskär finns som tillval för skörd av hel bädd.



## Exakt styrning

### Bärrulle-upptagning

Den väl beprövade upptagarenheten består av fjädrade tallrikar med stora mått och blastindragningsrullar. Som tillval kan upp till 4 tallrikar vara hydrauliskt drivna.



## Konstant kuptryck och skördedjup

### TerraControl

Genom ett konstant kuptryck förhindrar TerraControl att kuporna packas och möjliggör konstant skördedjup vid alla skördeförhållanden.



## Skörda utan bärrullar

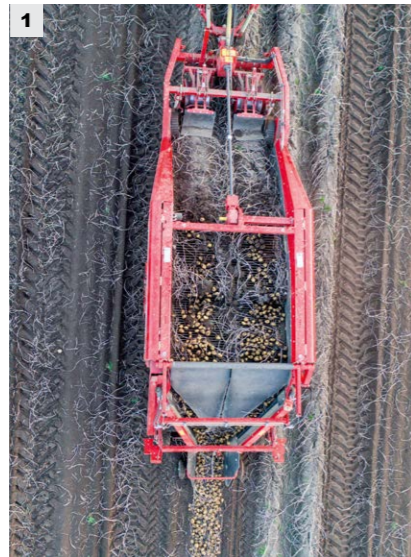
### TerraDisc

TerraDisc betecknar rullskärsupptagningen utan bärrullar, med djuphållning via medar som följer kupan. TerraDisc är särskilt lämplig för tunga jordar då kuporna inte packas.



## Friläggning

För att förbättra skördegodsets kvalitet (t.ex. för potatis (1) eller lök (2)) används friläggare. Skördegodset tas upp och läggs frilagt på marken.



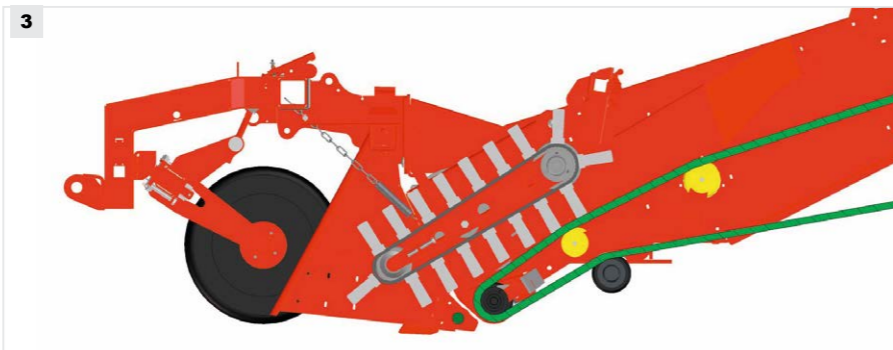
## Mångsidigt användbar

### Friläggingsutrustning

Friläggingsutrustningen består av en upptagaraxel före sållmattan och en hydrauliskt driven borstmatta.

På detta sätt transporteras skördegodset skonsamt in i maskinen. Tack vare friläggingsutrustningen tas endast minimala mängder jord upp. Vid en smalt dimensionerad friläggning används friläggingsutrustningen med en 90 cm bred borste (1). Vid en brett dimensionerad friläggning används friläggingsutrustningen med en 150 cm bred borste (2).

Ett Beprövat snabbväxlingsystem finns integrerat för ombyggnad från friläggingsutrustning (3) till bärrulleupptagning (4).



## Mycket hög sållningskapacitet

### Sållmattor

Förutom de båda seriemässiga sållmattorna finns en upptagningsmatta tillgänglig som tillval för att uppnå bästa möjliga sållningskapacitet. VA-plåtar är som serieutrustning monterade för att förhindra jordanhäftning vilket gör produkthanteringen skonsammare.



## Blastfrånskiljning

### Grovblastmatta

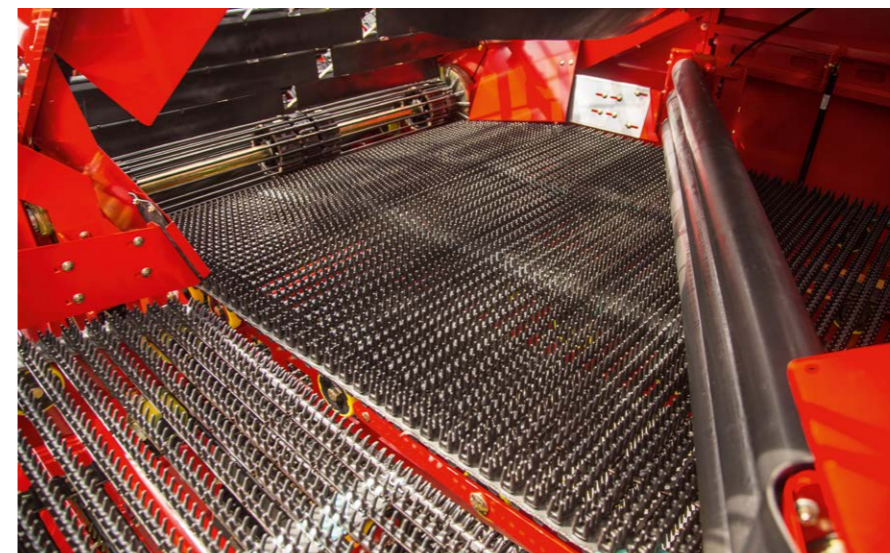
Sälla, rensa, mata fram: tre funktioner i ett arbetssteg. Via en minimal fallhöjd transporteras produktströmmen skonsamt från den första sållmattan till den andra. Sedan transporteras skördegodset upp i fack portionsvis.



## Maximal genomströmning

### Första rensverket

Produkten skonas maximalt genom mycket låg fallhöjd från andra sållmattan till första frånskiljningsaggregatet. Tre valsavstrykare möjliggör maximal genomströmning vid skörden.





## Maximal frånskiljnings- effekt

### ClodSep-rensverk

Hastigheten på ClodSep-rensverkets båda fingermattor kan ställas in separat. De passar därför optimalt på jordar med mycket jordkakor och sten.



## Maximal genomströmning

### EasySep-rensverk

EasySep-rensverket används för lätta jordar vid hög genomströmning och liten andel avrens. Om så önskas finns det lutningsautomatik för sluttande marker tillgänglig.



## Handplockad skörd

### Sorteringsplattform

Den stora sorteringsplattformen erbjuder en bekväm arbetsplats för upp till sju personer. Med en stentank som tillval kan avrenset tömmas vid åkerkanten.



## 9 tons tank

### Full power

Den stora tankvolymen reducerar de tidsintensiva tömningsprocesserna och förhindrar onödig dubbel övervullning t.ex. vid längre åkrar. Tankfyllnadsautomatik är standardutrustning. Om så önskas finns en falldämpare som gör att produkterna hanteras skonsammare vid tömningen att få.



## Mycket skonsam produkthandtering

### Sänkingsanordning till tankens ytterdel

Som tillval kan elevatortanken utrustas med en sänkingsanordning för tankens ytterdel, varigenom en minimal fallhöjd kan erhållas vid tömning från tanken till ett släp.



## NonstopBunker

### Snabb och skonsam

Den patenterade Nonstop-tanken med 5,5 tons volym töms mycket snabbt och lämnar över skördegodset skonsamt på släpet. Genom den bakåtlöpande tankbotten är alltid en fullständig fyllning av tanken möjlig. Upp till 30 % effektivare skörd kan realiseras gentemot skördning med standardtank.



## Idealisk tillkoppling

Tillkopplingen nertill säkerställer en idealisk dragpunkt under kraftöverföringsaxeln. Dragkrafterna fördelas jämnt över traktorns fram- och bakaxel.



## Bästa möjliga skydd

### Slanggarderob

Den övertäckta och justerbara slanggarderoben skyddar elektriska och hydrauliska anslutningar mot väderpåverkan.



## TriSys-chassi

### 3 hjuls chassi

Upp till 65 % större kontaktyta jämfört med en standard-upptagare. Alla hjul har styrning och kan som tillval förses med drivning. De 1000/50 R25 radialdäck som finns att få som tillval möjliggör markskonande körning på åkern.



## Maximal komfort

### CCI 50 Terminal

Den seriemässiga 5,6" ISOBUS-terminalen med intuitivt GDI användargränssnitt lämpar sig med sina 12 robusta folietangenter idealiskt för användning även i besvärlig terräng.



### CCI 1200 Terminal

12,1" ISOBUS terminalen med intuitiv MultiTouch-manövrering finns att få som tillval. Samtidigt kan två stora fönster och fyra miniviews visas och maximeras genom att klicka på dem. Det unika hjälpsystemet ger föraren information om applikationen som har valts för tillfället.



## Multifunktionsspak

Istället för GBX-manöverboxen kan även den fritt programmerbara och ISOBUS-kompatibla multifunktionsspaken väljas. Fem dubbelverkande funktioner kan programmeras, likaså programmering av x- och y-axeln.



## Förarassistens Stödsystem

Visual Protect registrerar automatiskt felkällor och visar en kamerabild av problemområdet på maskinen. Vid användning av bestämda funktioner kopplas automatiskt respektive kamera till på bildskärmen.

**Visual  
PROTECT**

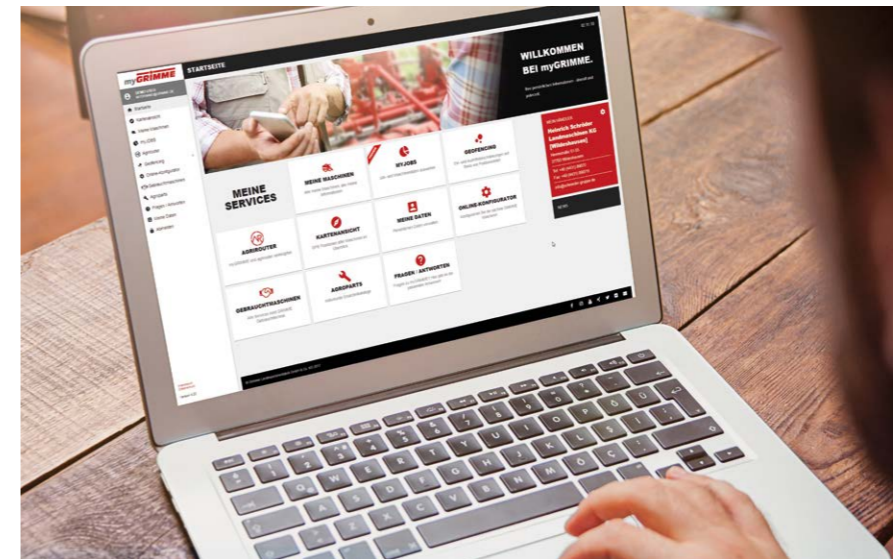


Tack vare rensverkets och sorteringsbordets automatiska anpassningen av varvtalet till skördeförhållandena, gör tillvalet Speedtronic hanteringen av skördegodset skonsammare samtidigt som arealkapaciteten förbättras och föraren avlastas i stor utsträckning.

**Speedtronic**



Med MemoryControl är en central justering av drivenheter och rensverk möjlig. Inställningsparametrar som t.ex. varvtal, inställningsvinklar och gränsvärden för olika skördeförhållanden kan sparas och snabbt hämtas per knapptryckning när det behövs. Upp till 8 program kan sparas för skonsam skördning eller maximal effektivitet.



## myGRIMME Kundportalen

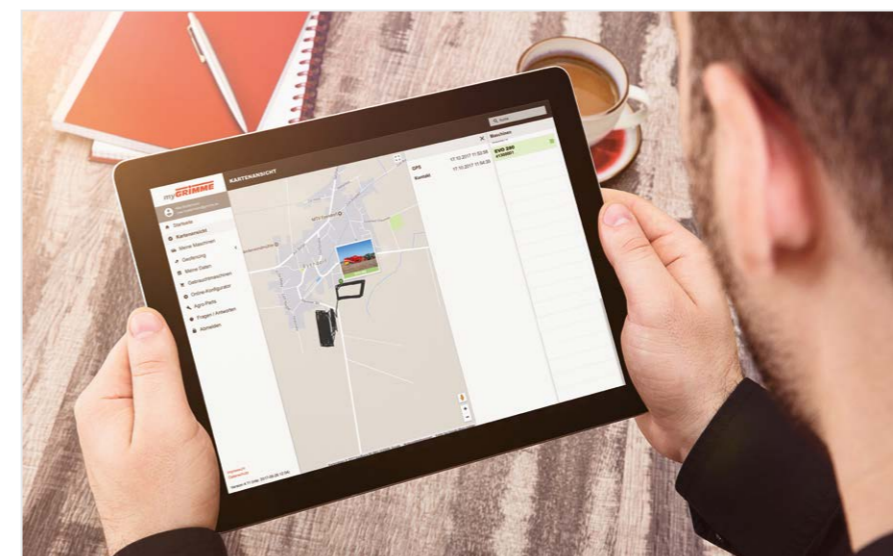
MyGRIMME är en webbaserad plattform för slutkunder där alla GRIMME maskiner kan hanteras på ett översiktligt sätt.

Portalens kärna är den digitala maskinmappen, där all specifik information finns samlad. Till detta hör maskinens individuella utrustning, tillhörande driftsanvisning samt detaljerade reservdelslistor. Även serviceanvisningar samt tekniska uppdateringar visas översiktligt.

Men MyGRIMME kan ännu mer. Maskiner som är utrustade med en telemetrihet visas översiktligt på en Google Maps karta. På detta sätt kan användaren hela tiden övervaka inte bara positionen utan också maskinens rörelser.

I de följande utbyggnadsstegen kommer ytterligare apps att integreras på ett intelligent sätt, så att användaren erhåller ett ständigt växande mervärde i myGrimme.

Som serieutrustning är alla EVO 290 maskiner försedda med en telemetrihet, som om så önskas också överför maskin- och platsparametrar. Med hjälp av en webbläsare kan användaren hämta och bearbeta informationen på myGRIMME.





## Teknisk data

Standardutrustning

	EVO 290
Längd	12000 mm
Bredd	3300 mm
Höjd med rullbottentank resp. överlastningstank	3990 mm
Tomvikt med grundutrustning	15500 kg
tillåten stödlast släp	4000 kg
Påkoppling under	X
Ingångsvarvtal kraftaxel	540/1000 v/min
Bredd 1: sållmatta	1500 mm
Bredd 2: sållmatta	1700 mm
Sällyta 1: sållmatta	4,8 m <sup>2</sup>
Sällyta 2: sållmatta	4,2 m <sup>2</sup>
Bred grovblasmatta	1700 mm
Bredd 1:a frånskiljningsaggregat	1500 mm
Bredd 2:a frånskiljningsaggregat	1300 mm
Bredd sorteringsbord	915 mm
Bredd avrensmatta	280 mm
Sorteringspersonal	4+3
Tankcapacitet	9000 kg
Tömningshöjd tank	4450 mm
Däckmontering	710/50-30.5
Trycklufts bromsar	X
Transporthastighet	40 km/h
Effektbehov	135 kW
Oljebefordringsmängd	80 l/min
nödvändiga styrventiler (dubbelverkande)	1
trycklös retur	1
ISOBUS	x
ISOBUS InCab-uttag	1







Inga anspråk kan ställas på texter, bilder, tekniska data, mått och vikter, utrustningar samt effekttuppgifter. De är ungefärliga och inte bindande. Förändringar i samband med tekniska utvecklingen kan ske när som helst.



Ladda snabbt och enkelt ner våra kontaktuppgifter till din Smartphone med hjälp av QR-koden!

GRIMME Landmaschinenfabrik GmbH & Co. KG  
Hunteburger Straße 32 · 49401 Damme · Tyskland  
Telefon +49 5491 666-0 · Telefax +49 5491 666-2298  
grimme@grimme.de · www.grimme.com

**GRIMME**