

КАРТОФЕЛЬНАЯ ТЕХНИКА
СВЕКЛОВИЧНАЯ ТЕХНИКА
ОВОЩНАЯ ТЕХНИКА

GRIMME

EVO 280

2-рядный картофелеуборочный комбайн с боковым подкопом и бункером объемом 8 тонн



EVO 280

Обзор особенностей МАШИНЫ:

Эргономическая инспекционная платформа

обеспечивает удобные рабочие места для 6 человек

Пульт управления GBT 817 у инспекционного стола

позволяет Вам удобно регулировать важные функции от инспекционной платформы

8-тонный бункер (серия)

большой объем бункера сокращает затраты времени, требуемые для разгрузки бункера

Опускание разгрузочной части бункера (опция)

для бережной передачи урожая на транспортное средство

Интерфейс оператора GDI (серия)

Новый интуитивно-понятный пользовательский интерфейс управления с четкой структурой и понятными символами на серийном пульте CCI 50 или опциональном пульте CCI 1200. Также можно приобрести многофункциональный джойстик

Visual Protect (опция)

обеспечивает всесторонний контроль функций Вашего комбайна

MemoryControl (серия)

для простого сохранения и вызова параметров режима копки

Speedtronic (опция)

это полностью автоматическая регулировка числа оборотов сепарирующих устройств и инспекционного транспортера

Подключение к myGRIMME (серия)

При использовании данной системы параметры машины и местонахождение передаются в интернет-портал клиента myGRIMME



1-е и 2-е сепарирующие устройства

эффективное отделение остатков ботвы и мелких примесей посредством игольчатых транспортеров в комбинации с очищающими вальцами

3-е сепарирующее устройство

- сепарирующее устройство ClodSep для эффективной сепарации на почвах с большим содержанием комков или
- сепарирующее устройство EasySep для легких почв с незначительным содержанием примесей

Телескопическая ось (серия)

в режиме копки обеспечивает максимальную устойчивость при движении, и при транспортировке по дорогам устанавливается на ширину 3 м. Опциональные радиальные шины до размера 850/50 R30.5 обеспечивают сбережение почвы

Автоматика наклона (серия)

Для оптимального использования просеивающей поверхности на склонах

VarioDrive (опция)

Бесступенчатый привод просеивающих транспортеров с распределением мощности

Приемный транспортер (опция)

для еще более результативного просеивания на тяжелых почвах, включая VarioDrive

2-й просеивающий транспортер с транспортером крупной ботвы

для эффективного отделения урожая от ботвы

Автоматическое определение середины гребня (серия)

для обеспечения точного ведения машины по рядам на гребне

Гидравлическая разгрузка гребня (серия)

предотвращает уплотнение гребней в результате слишком большого давления на гребень

TerraControl (опция)

предотвращает уплотнение гребней и поддерживает постоянную глубину копки

TerraDisc (опция)

Подкапывающее устройство с сошниковыми дисками для тяжелых почв, без гребневых барабанов

Подкапывающее устройство

Для картофеля и овощей

Наряду с серийным подкапывающим устройством с гребневыми барабанами, опционально может быть приобретено устройство для подбора из валка с быстросменной рамой. Кроме того, предлагается сплошной лопатовидный лемех для овощей.

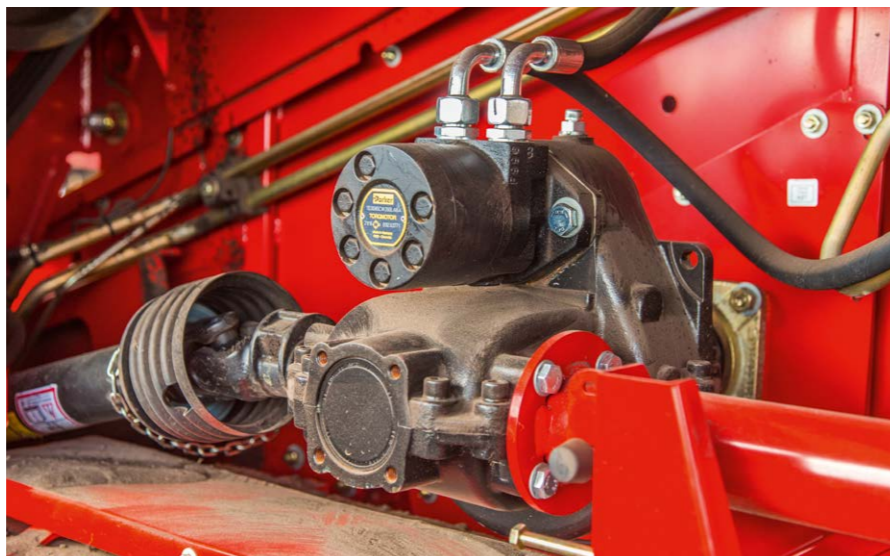


Оптимальное число оборотов

Привод просеивающих транспортеров

Кроме серийного непосредственного привода предлагаются также 3-ступенчатый редуктор или бесступенчатый привод VarioDrive.

VARIO
Drive

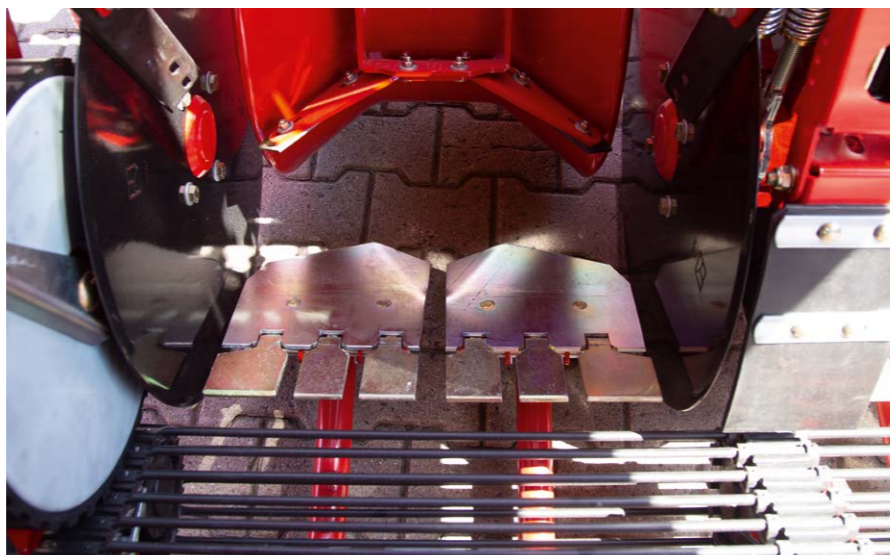


Лопатовидный лемех

Для любых условий

На выбор имеются лопатовидные лемеха из 2 или 3 частей, также в длинном варианте исполнения. В качестве опции можно приобрести лопатовидные лемеха с системой камнезащиты.

Для уборки с подкопом из гряды или по методу "обогащения" может также использоваться средний лемех.



Точное ведение

Подкапывающее устройство с гребневыми барабанами

Многokrатно зарекомендовавшее себя подкапывающее устройство состоит из больших подпружиненных сошниковых дисков и ботвозягивающих роликов. В виде опции возможен гидравлический привод до 4 сошниковых дисков.



Неизменное давление на гребень и глубина копки

TerraControl

Благодаря неизменному давлению на гребень, система TerraControl предотвращает уплотнение гребней и обеспечивает постоянную глубину копки в любых условиях.



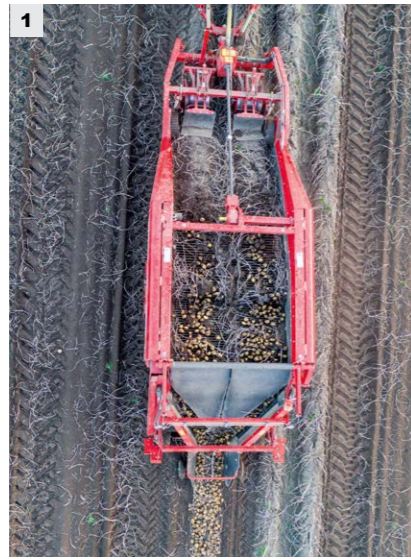
Уборка без риска остановки

Система TerraDisc

TerraDisc обозначает выкапывающее устройство с сошниковыми дисками без гребневых барабанов, с ведением глубины подкопа с помощью копирующих полозков. TerraDisc особо рекомендуется на тяжелых почвах для предотвращения уплотнения гребней.

Укладка в валок

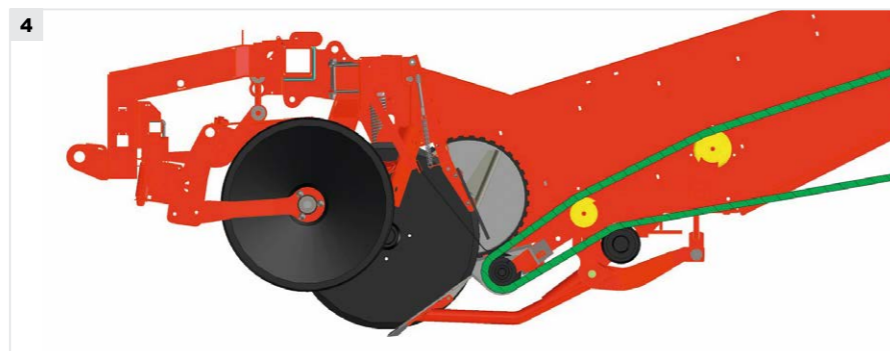
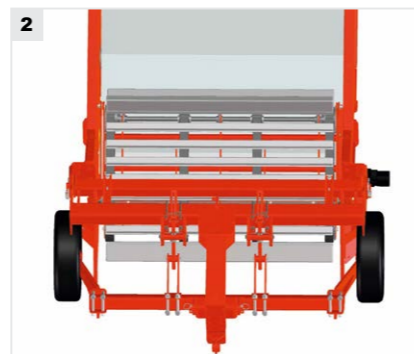
Для повышения качества продукта (напр., картофеля (1) или лука (2)) применяются картофелекопатели. Урожай выкапывается и укладывается на землю в валок.



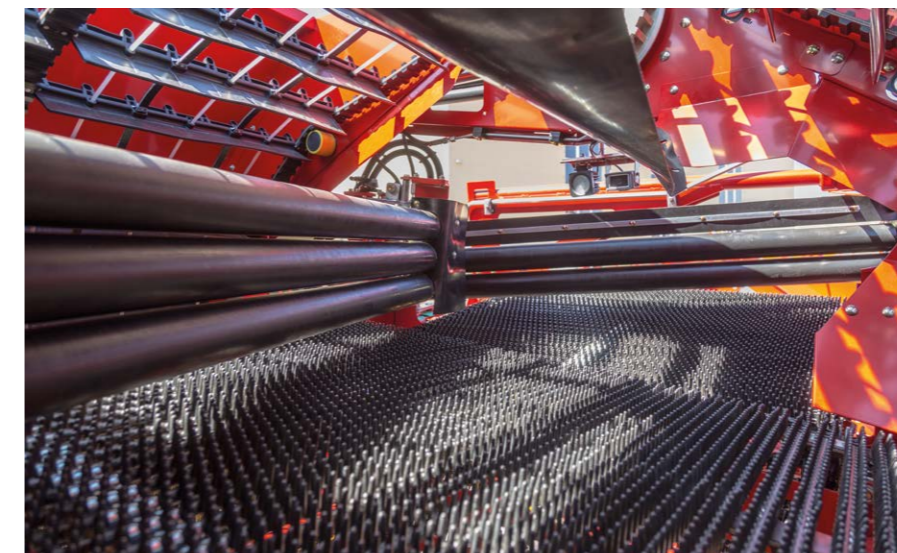
Универсальное использование

Устройство подбора валков

Устройства подбора валков состоят из приемного вальца перед просеивающим транспортером и щеточного транспортера с гидроприводом. Таким образом, собираемый продукт бережно транспортируется в машину. С помощью устройства подбора валков подбирается только минимальное количество почвы. При укладке в узкие валки используется устройство подбора валков с щеткой шириной 90 см (1). При укладке в широкие валки используется устройство подбора валков с щеткой шириной 150 см (2).



Для переоборудования устройства подбора валков (3) на подкапывающее устройство с гребневыми барабанами (4) интегрирована испытанная система быстрой замены.



Эффективность просеивания

Просеивающие транспортеры

Наряду с двумя серийными просеивающими транспортерами, для достижения высочайшей эффективности просеивания, предлагается опциональный приемный транспортер. Для сокращения налипания почвы и более бережного обращения с продуктом используются серийные VA-щитки из нержавеющей стали.

Отделение ботвы

Транспортер крупной ботвы

Просеивание, отделение примесей, транспортировка: три функции в одном рабочем процессе. Минимальная степень падения при передаче потока продукта с 1-го на 2-й просеивающий транспортер. Затем поток урожая подается вверх порциями в транспортирующих карманах.

Максимальная пропускная способность

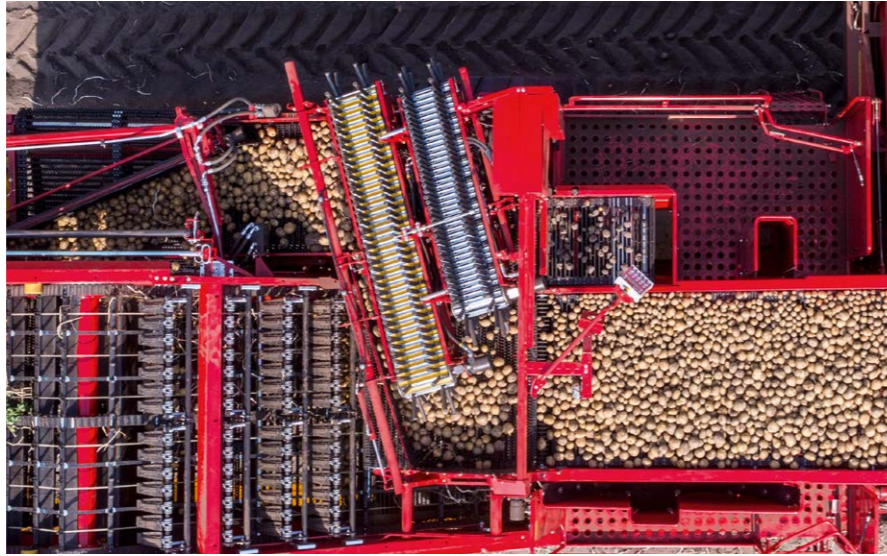
1-е и 2-е сепарирующие устройства

Низкая степень падения с 2-го транспортера на 1-й сепаратор щадит продукт. Тройной очищающий валец 1-го сепаратора и двойной очищающий валец 2-го сепаратора обеспечивают высочайшую производительность при уборке урожая.

Максимальная эффективность сепарации

Сепарирующее устройство ClodSep

Отдельная регулировка скорости каждого из двух пальчиковых транспортеров сепарирующего устройства ClodSep. За счет этого, они могут оптимально использоваться на комковатых почвах с низким содержанием камней.



Максимальная производи- тельность

Сепарирующее устройство EasySep

Сепарирующее устройство EasySep предназначено для высокой производительности на легких почвах, с незначительным содержанием примесей. Вместо пальчиковых транспортеров, как на ClodSep, используется двойной счищающий валец.



Сбор урожая с ручной сортировкой

Инспекционная платформа

Просторная инспекционная платформа обеспечивает комфортабельные рабочие места для 6 человек. С помощью бункера для камней (опция) возможно отведение примесей и укладка их на краю поля.



8-тонный бункер

Высочайшая производительность

Большой объем бункера сокращает затраты времени, необходимые для его разгрузки, и предотвращает повторное перекачивание почвы, например, на длинных гонах. Автоматика наполнения бункера относится к серийному оснащению.



Сверхбережное обращение с продуктом

Опускание разгрузочной части бункера

Опционально бункер с донным транспортером может быть оборудован опускающейся разгрузочной частью, с помощью которой, при разгрузке в прицеп достигается минимальная ступень падения.



Простое наполнение контейнеров

Выпускная воронка бункера

Выпускная воронка бункера - это идеальное решение для наполнения контейнеров или для более щадящего обращения с продуктом, путем уменьшения ступени падения при перегрузке в прицеп.

Точная сцепка

Навеска снизу обеспечивает приложение тяговой силы в оптимальной точке под карданным валом. Сила тяги распределяется равномерно на переднюю и заднюю оси трактора.



Отличная защита

Новое место для хранения шлангов

Защищенное и регулируемое место для хранения шлангов предохраняет электрические и гидравлические соединения от погодных воздействий.



Ширина 3 м

Телескопическая ось

Для безопасной транспортировки по дорогам ширина EVO 280 составляет 3 м. В режиме копки задняя ось выдвигается на 50 см, создавая тем самым максимальную устойчивость при движении. Опциональные радиальные шины до размера 850/50 R30.5 обеспечивают сбережение почвы.



Высший комфорт

Пульт управления CCI 50

Серийный ISOBUS-пульт управления 5,6" с интуитивным пользовательским интерфейсом GDI, оснащенный 12 прочными пленочно-контактными кнопками, служит для оптимального и надежного управления и в условиях работы на пересеченной местности.



Пульт управления CCI 1200

Опционально может быть заказан ISOBUS-пульт управления 12,1" с интуитивным сенсорным управлением MultiTouch. На дисплее возможно одновременное отображение 2 больших экранов и 4 мини-обзоров, которые увеличиваются при прикосновении к ним. Уникальная система помощи позволяет водителю в любой момент получить информацию о используемых программах.



Многофункциональный джойстик

Для повышения комфорта вместо пульта управления GBX существует возможность выбора свободно-программируемого многофункционального джойстика, совместимого с ISOBUS. На нем можно запрограммировать пять функций двойного действия, а также раскладку функций по осям X и Y.



Разгрузка механизатора Системы поддержки рабочего процесса

Система Visual Protect автоматически распознает источники ошибок и отображает соответствующий участок машины на камере. Управление отдельными функциями ведет к автоматическому подключению соответствующей камеры.

Visual PROTECT



Автоматическая адаптация числа оборотов сепарирующих устройств и инспекционного стола к условиям копки с дополнительной опцией Speedtronic обеспечивает высокую защиту урожая при одновременном повышении производительности на единицу площади и значительно упрощает работу водителя.

Speedtronic



С помощью системы MemoryControl осуществляется централизованная регулировка всех приводов и сепарирующих устройств. Настройки таких параметров, как например, число оборотов, угол регулировки и предельные значения, могут быть сохранены для различных условий копки и при определенной ситуации быстро вызваны нажатием одной кнопки. Таким образом, сохранив до 8 программ, можно выполнять копку в щадящем или интенсивном режиме.



ПОДКАПЫВАЮЩЕЕ
УСТРОЙСТВО

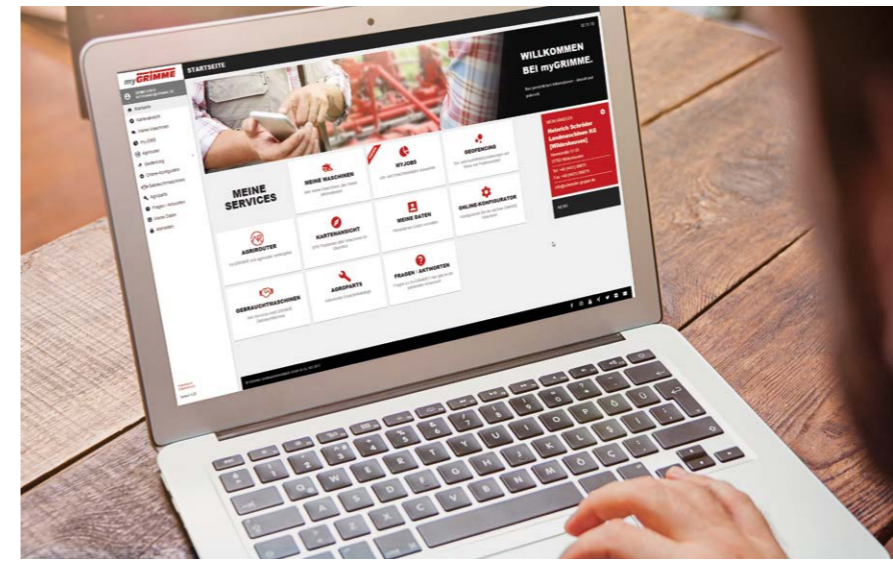
ПОДКАПЫВАЮЩЕЕ /
СЕПАРИРУЮЩЕЕ УСТР.

ИНСПЕКЦИОННЫЙ
СТОЛ / БУНКЕР

ХОДОВАЯ ЧАСТЬ /
УПРАВЛЕНИЕ

УПРАВЛЕНИЕ /
MYGRIMME

ТЕХНИЧЕСКИЕ
ХАРАКТЕРИСТИКИ



myGRIMME Портал клиента

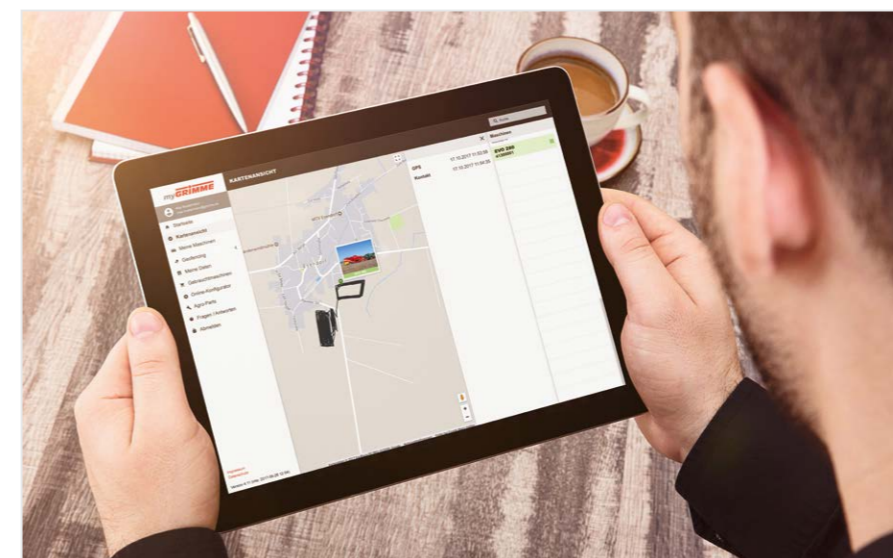
MyGRIMME - это интернет-портал для конечных потребителей, обеспечивающий наглядное управление всей техникой GRIMME.

Ключевой особенностью портала является документация на машины в электронном виде, включающая всю специфическую информацию о машине. К такой информации относится комплектация машины, руководство по эксплуатации и детально подобранный каталог запасных частей. Здесь Вы найдете также рекомендации по техническому обслуживанию и новые технические версии (Update) для каждой машины.

myGRIMME может еще больше. Машины с телеметрическим устройством наглядно отображаются на карте Google Maps. Таким образом, пользователь может в любое время отследить местонахождение и движение техники.

В процессе дальнейшего совершенствования непрерывно расширяются и интегрируются приложения (Apps), за счет чего для пользователя постоянно повышается уровень и комфорт приложения myGRIMME.

Все машины EVO 280 оснащаются в серийной комплектации телеметрическим устройством, которое по желанию передает параметры и местонахождение машины в интернет-портал. С помощью браузера пользователь может запрашивать данные на системе myGRIMME и обрабатывать их.



Технические характеристики

Серийная комплектация

	EVO 280
Длина	12000 мм
Ширина	3000 мм
Высота вкл. бункер с донным транспортером	3990 мм
Порожний вес в серийной комплектации	15000 кг
доп. опорная нагрузка сцепного устройства	4000 кг
Нижняя навеска	x
Входное число оборотов карданного вала	540 / 1000 об/мин
Ширина 1-го просеивающего транспортера	1500 мм
Ширина 2-го просеивающего транспортера	1700 мм
Площадь просеивания 1-го транспортера	4,8 м²
Площадь просеивания 2-го транспортера	4,2 м²
Ширина транспортера крупной ботвы	1700 мм
Ширина 1-го сепарирующего устройства	1500 мм
Ширина 2-го сепарирующего устройства	1300 мм
Ширина 3-го сепарирующего устройства	2230 мм
Ширина инспекционного стола	1100 мм
Ширина транспортера примесей	570 мм
Сортирующий персонал	3+3
Объем бункера	8000 кг
Высота разгрузки бункера	4250 мм
Колеса	710/50-30.5
Пневматический тормоз	x
Скорость движения	40 км/ч
Необходимая мощность	115 кВт
Объем подачи масла	80 л/мин
Необходимые распределительные клапаны (двойного действия)	2
Безнапорная сливная линия	1
ISOBUS	x
Штекерный разъем ISOBUS InCab	1





Претензии к текстам, иллюстрациям, техническим характеристикам, размерам и весовым показателям, а также сведениям о мощности, не принимаются. Они являются примерными и не носят обязательный характер. Изменения, связанные с техническим развитием, возможны в любое время.



При помощи кода QR Вы можете быстро и просто скачать наши контактные данные на Ваш Smartphone!

GRIMME Landmaschinenfabrik GmbH & Co. KG
Hunteburger Straße 32 · 49401 Damme · Германия
Телефон +49 5491 666-0 · Факс +49 5491 666-2298
grimme@grimme.de · www.grimme.com

GRIMME