

TECHNIKA ZIEMNIACZANA
TECHNIKA BURACZANA
TECHNIKA WARZYWNICZA

GRIMME

EVO 290

2-rzędowy kombajn z 9-tonowym zbiornikiem, z bocznym wykopem



EVO 290

Szczególne cechy maszyny:

Ergonomiczne stanowisko przebiercze

zapewnia komfortowe warunki pracy dla maksymalnie 7 osób

Pulpit sterowniczy GBT 817 przy stole przebierczym

wygodne ustawienie ważnych funkcji na stanowisku przebierczym

9-tonowy zbiornik (seryjnie)

największy zbiornik na kombajnie ciągnionym

Opuszczana końcówka zbiornika (opcja)

zapewnia delikatny przeładunek plonu na pojazd transportowy

Zbiornik NonstopBunker 5,5 t (opcja)

umożliwia zbiór nonstop optymalnie chroniąc plon, a także szybki przeładunek przy optymalnym wykorzystaniu pojemności zbiornika. Zwiększenie wydajności nawet o 30% w porównaniu ze standardowymi zbiornikami jest możliwe.

Interfejs użytkownika GDI (seryjnie)

nowy, intuicyjny interfejs użytkownika ze zrozumiałymi symbolami na seryjnym terminalu CCI 50 lub opcjonalnym CCI 1200. Joystick wielofunkcyjny dostępny na życzenie.

Visual Protect (opcja)

zapewnia monitoring funkcji maszyny

MemoryControl (seryjnie)

zapis w pamięci i wybór parametrów wyorywania

Speedtronic (opcja)

w pełni zautomatyzowana regulacja prędkości obrotowej separatorów oraz taśmy stołu przebierczego

Połączenie z myGRIMME (seryjnie)

parametry maszyny i lokalizacja są na życzenie klienta transmitowane do internetowego portalu myGRIMME



1. separator ze zgarniaczem wałkowym

Skuteczne oddzielenie resztek łęcin i drobnych brył

2. separator

- ClodSep do optymalnego oddzielenia na glebach z dużą zawartością brył lub
- EasySep na gleby lekkie z małą ilością zanieczyszczeń

Kołowy układ jezdny TriSys 3 (seryjnie)

do 65 % większa powierzchnia przylegania do podłoża w porównaniu z tradycyjnymi kombajnami przy zachowaniu zwrotności. Dostępny opcjonalnie napęd kół i ogumienie do 1000/50 R25.

Automatyczne poziomowanie (seryjnie)

Optymalne wykorzystanie powierzchni odsiewania, także na pochyłościach

VarioDrive (opcja)

bezstopniowy napęd taśm odsiewających z rozdzieleniem mocy

Taśma poprzedzająca (opcja)

wyższa skuteczność odsiewania na glebach ciężkich wraz z VarioDrive

2. taśma odsiewająca z taśmą łęcinową

do skutecznego oddzielenia łęcin z masy plonu

Automatyczne prowadzenie w redlinie (seryjnie)

wspiera operatora w precyzyjnym prowadzeniu maszyny w rzędzie

Hydrauliczne zmniejszenie nacisku (seryjnie)

zapobiega zagęszczeniu ziemi w redlinie wskutek nadmiernego docisku

TerraControl (opcja)

zapobiega zagęszczeniu ziemi w redlinie i umożliwia utrzymanie stałej głębokości wyorywania

TerraDisc (opcja)

zespół woryjący z krojami tarczowymi na gleby ciężkie, bez wałów redlinowych

Zespół wyorujący

Ziemniaki i warzywa

Poza seryjnym wyposażeniem w zespół wyorujący z wałami redlinowymi, opcjonalnie jest dostępny zespół podbierający z ramą do szybkiej przebudowy. Dostępny jest też pełny lemiesz listowy dla warzyw.

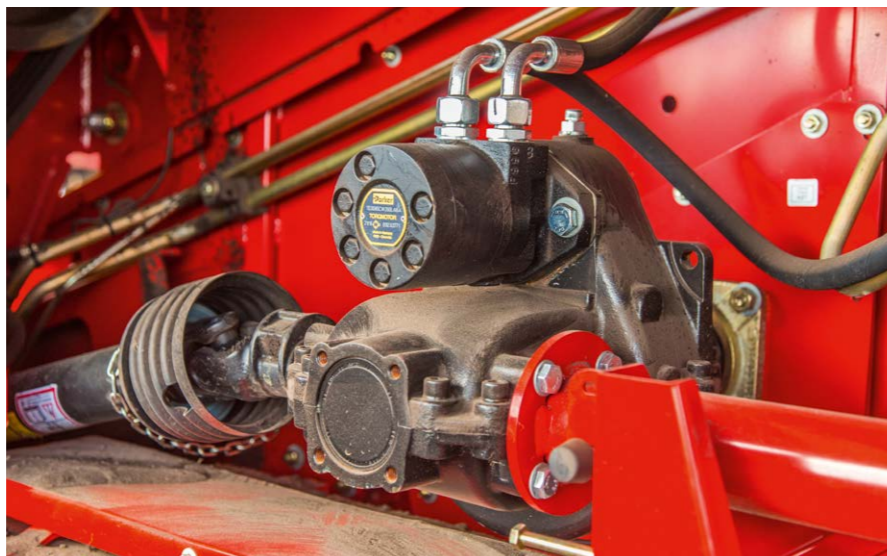


Optymalna prędkość obrotowa

Napęd taśmy odsiewającej

Poza seryjnym napędem bezpośrednim, na życzenie dostępna jest też przekładnia 3-stopniowa lub płynny napęd VarioDrive.

VARIO
Drive



Lemiesze listowe

na wszystkie warunki

Do wyboru lemiesz 2- lub 3-listwowe, także w wersji długiej.

Jako opcja dostępne jest zabezpieczenie lemieszki przed kamieniami.

Do uprawy zagonowej lub zbioru wzbogaconego możliwe wyposażenie w lemiesz środkowy.



Precyzyjne prowadzenie

Wyorywacz z wałami redlinowymi

Sprawdzony w praktyce zespół wyorujący składa się z wielkogabarytowych, sprężynowych krojów tarczowych i rolek łęcinowych. Opcjonalnie maksymalnie 4 kroje tarczowe z napędem hydraulicznym.



Stały nacisk na redlinę i stała głębokość wyorywania

TerraControl

TerraControl, dzięki stałemu naciskowi, zapobiega zagęszczeniu ziemi w redlinie i umożliwia utrzymanie stałej głębokości wyorywania w każdych warunkach.



Zbiór bez zatorów

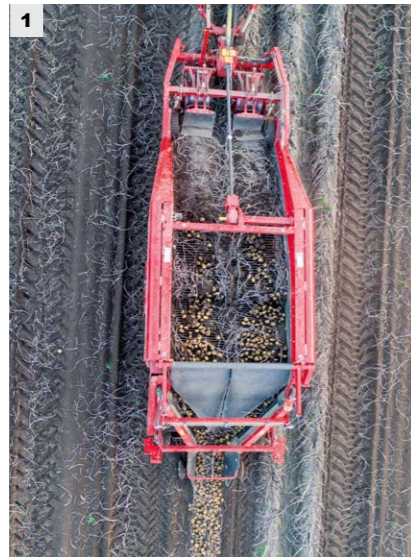
TerraDisc

TerraDisc to zespół wyorujący z krojami tarczowymi bez wałów redlinowych, z kontrolą zagłębienia przez płoży. TerraDisc sprawdza się szczególnie na glebach ciężkich, gdyż zapobiega zagęszczeniu redlin.



Odkładanie w rzędzie

Do zwiększenia jakości plonu (np. ziemniaków (1) lub cebuli (2)) ze zbiorem kopaczką układającą. Plon jest zbierany i odkładany w rzędzie na podłożu.

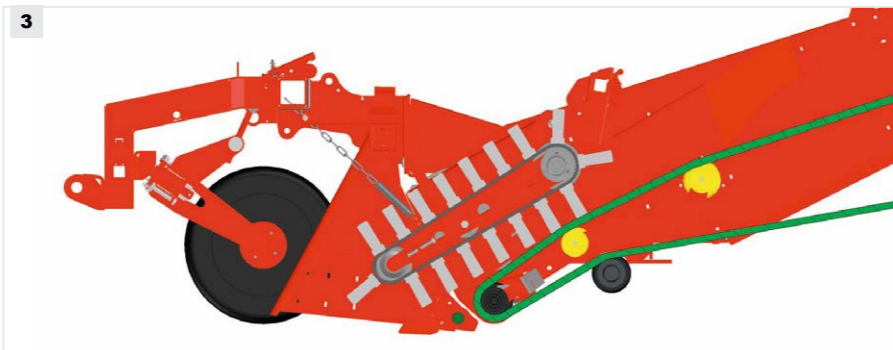


Różnorodność zastosowania

Zespół podbierający

Zespół podbierający składa się z wału kopiającego przed taśmą odsiewającą i taśmą szczotkową z hydraulicznym napędem. W ten sposób plon jest delikatnie podbierany i przenoszony do maszyny. Do maszyny dostaje się przez zespół podbierający tylko nieznaczna ilość ziemi. Przy wąskim rzędzie stosuje się zespoły podbierające ze szczotką o szerokości 90 cm (1). Przy szerokich rzędach stosuje się zespoły ze szczotką 150 cm (2).

Zmianę przystawki podbierającej (3) na zespół wyorujący z wałem redlinowym (4) ułatwia praktyczny system szybkiej wymiany.



Wysoka skuteczność odsiewania

Taśmy odsiewające

Poza obiema taśmami odsiewającymi w wyposażeniu seryjnym jest dostępna opcjonalnie taśma poprzedzająca. Aby zredukować przyklejanie się ziemi, a tym samym zwiększyć ochronę plonu są wbudowane seryjnie blachy VA.



Oddzielanie łętów

Taśma łęcinowa

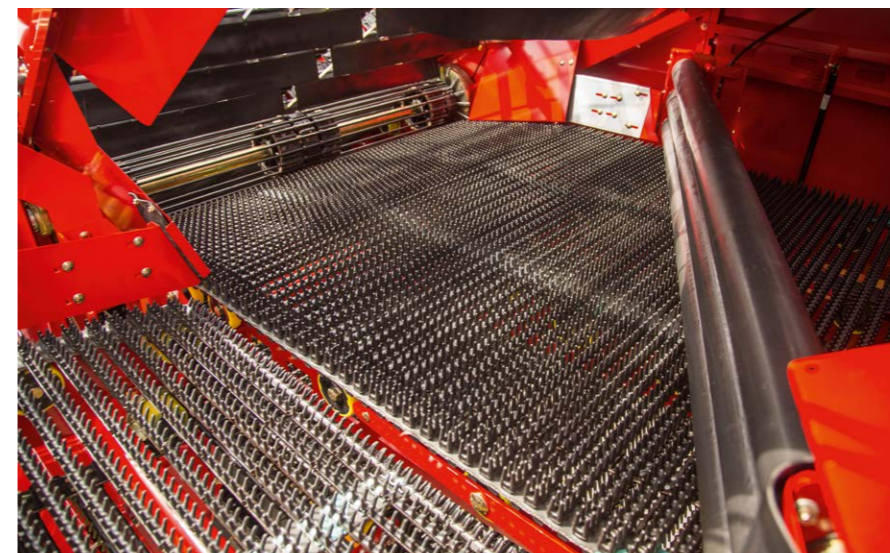
Odsiewanie, oddzielanie, przenoszenie: trzy czynności w jednym cyklu. Minimalny stopień spadania ogranicza uszkodzenia plonu podczas transportu z 1. na 2. taśmę odsiewającą. Następnie plon jest wynoszony w porcjach do góry.



Maksymalna przepustowość

1. separator

Niewielki stopień spadku na przejściu z drugiej taśmy odsiewającej na pierwszy separator zapewnia najlepszą ochronę plonu. Trójwałkowy zgarniacz umożliwia wysoką przepustowość podczas zbioru.



Maksymalna skuteczność oddzielania

Separator ClodSep

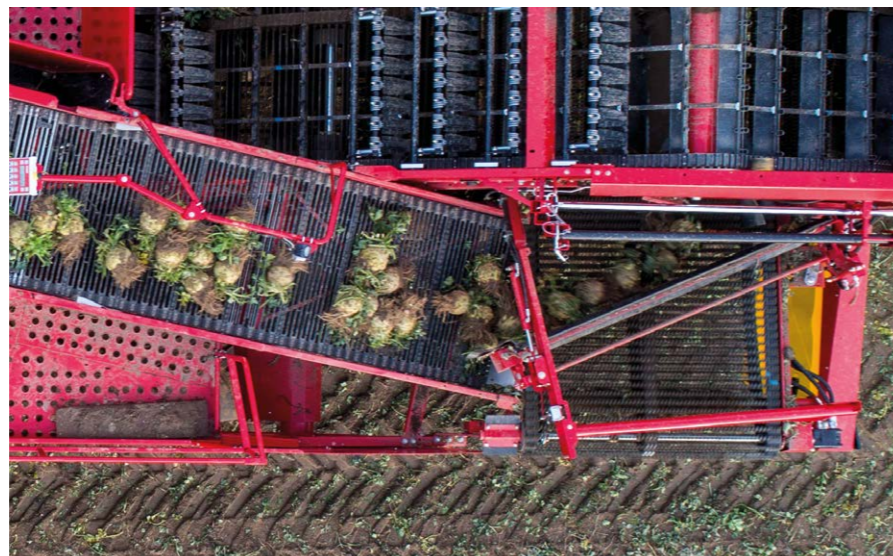
Prędkość obu taśm palcowych separatora ClodSep można ustawić oddzielnie dla każdej taśmy. Ma to szczególne znaczenie podczas zbioru na glebach z tendencją do zbrylania się, zawierających niewielką ilość kamieni.



Maksymalna wydajność

Separator EasySep

Separator EasySep jest przystosowany do pracy na glebach lekkich z małą ilością domieszek i przy dużych przepustowościach. Na życzenie możliwe jest wyposażenie w mechanizm automatycznego poziomowania np. na pochyłościach.



Oddzielanie ręczne

Stanowisko przebiecze

Duże stanowisko przebiecze zapewnia komfortowe warunki pracy dla maksymalnie 7 osób. Z opcjonalnego pojemnika na kamienie można wyładować zanieczyszczenia na skraju pola.



Zbiornik 9 t

Siła działania

Duża pojemność zbiornika redukuje ilość czasochłonnych rozładunków i zapobiega podwójnym przejazdom np. na długich polach. Automatyczna regulacja napełniania należy do wyposażenia seryjnego. Na życzenie jest dostępny lej wylotowy chroniący dodatkowo plon podczas wyładunku ze zbiornika.



Najlepsza ochrona produktu

Łamana końcówka zbiornika

Zbiornik z przenośnikiem podłogowym może być opcjonalnie wyposażony w łamaną końcówkę, zapewniającą minimalny stopień spadku podczas przeładunku na przyczepę.



NonstopBunker

szybki i delikatny przeładunek

Opatentowany 5,5-tonowy zbiornik NonstopBunker jest szybko opróżniany chroniąc przy tym plon podczas przeładunku na przyczepę. Przenośnik podłogowy przesuwający się wstecz zapewnia stałe i całkowite zapełnienie zbiornika. Zwiększenie wydajności nawet o 30 % w porównaniu z kombajnami ze standardowym zbiornikiem jest możliwe.

Układ zawieszenia

Dolne zawieszenie zapewnia dogodny punkt ciągu pod wałem przegubowym. Siły pociągowe są rozkładane równomiernie na przednią i tylną oś ciągnika.



Pod osłoną

Uchwyty na przewody

Nastawne zadanie mocowania przewodów chroni gniazda elektryczne i hydrauliczne przed wpływem warunków atmosferycznych.



Układ jezdny TriSys

3-kołowy układ jezdny

Zwiększenie powierzchni przylegania o 65 % w porównaniu ze standardowymi kombajnami. Wszystkie koła są kierowane i opcjonalnie mogą być aktywnie napędzane. Opcjonalne ogumienie radialne do 1000/50 R25 chroni glebę podczas przejazdu.



Najwyższy komfort

Terminal CCI 50

Seryjny terminal ISOBUS 5,6" z intuicyjnym interfejsem użytkownika jest wyposażony w 12 przycisków foliowych zapewniających właściwą obsługę także w niedogodnych warunkach glebowych.



Terminal CCI 1200

Opcjonalny terminal ISOBUS 12,1" z intuicyjną obsługą MultiTouch. Możliwość jednoczesnego wyświetlenia 2 dużych i 4 małych okien z możliwością dotykowego powiększenia. Jedyny w swoim rodzaju system asystujący informuje operatora o aktualnie wybranej funkcji.



Joystick wielofunkcyjny

Zamiast skrzynki GBX można wybrać joystick wielofunkcyjny współpracujący z ISOBUS i pozwalający na dowolną konfigurację. Pięć podwójnych funkcji oraz osie X i Y można dowolnie skonfigurować.



Pomoc dla operatora

Systemy asystujące

Visual Protect rozpoznaje automatycznie źródła błędów i wyświetla dany obszar maszyny na kamerze. Podczas obsługi określonych funkcji na ekranie wyświetla się automatycznie podgląd z właściwej kamery.

**Visual
PROTECT**



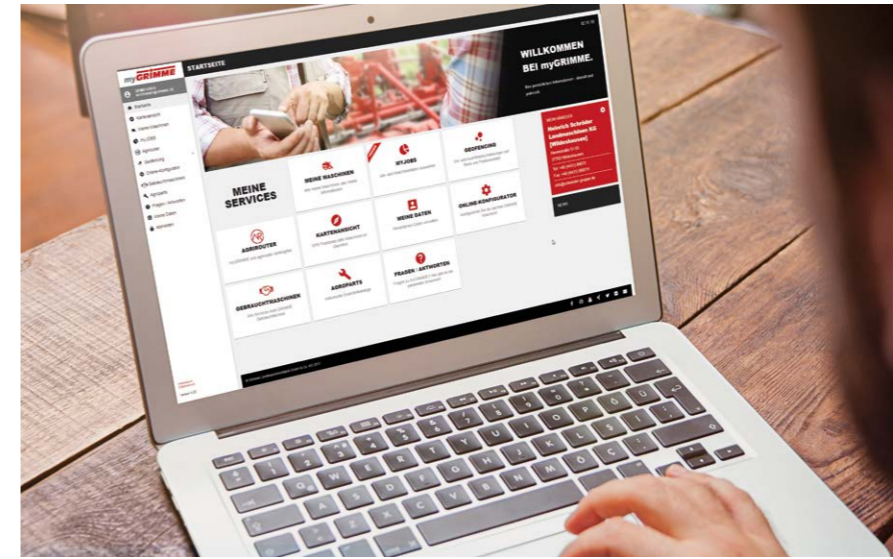
Automatyczna regulacja prędkości obrotowej separatorów i stołu przebiegającego w zależności od warunków roboczych dzięki opcjonalnej funkcji Speedtronic pozwala na zwiększenie ochrony plonu, a jednocześnie zwiększenie wydajności powierzchniowej i odciążenie operatora w wykonywaniu czynności regulacyjnych.

Speedtronic



MemoryControl to centralna funkcja przestawień układów napędowych i separatorów. Możliwość zapisu w pamięci takich parametrów, jak prędkości obrotowe, kąty ustawienia i wartości graniczne dla różnych warunków zbioru, a następnie szybkie uruchomienie za pomocą przycisku.

Można w ten sposób zapisać 8 programów, aby ustawić sposób wyorywania od delikatnego po wydajny.



myGRIMME

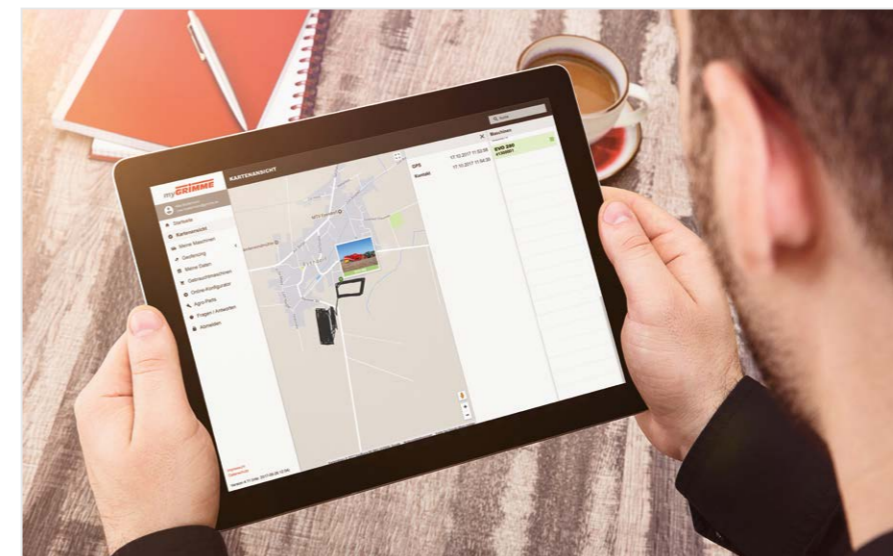
Portal dla klientów

MyGRIMME jest internetowym portalem umożliwiającym klientom końcowym wygodne zarządzanie maszynami GRIMME.

Bazą portalu jest cyfrowa "teczka" maszyny, w której znajdują się wszystkie specyficzne informacje o maszynie, takie jak dane o wyposażeniu, instrukcja obsługi oraz szczegółowa lista części zamiennych. W przejrzysty sposób są tu przedstawione wskazówki dotyczące konserwacji i aktualizacje techniczne.

Ale to nie wszystko. Maszyny z jednostką telemetryczną są wyświetlane na mapie Google Maps. Pozwala to użytkownikowi w każdej chwili sprawdzić lokalizację maszyny i pokonywane trasy.

W kolejnym etapie rozwoju portalu zintegrowane zostaną dodatkowe aplikacje, aby użytkownik korzystając z myGRIMME mógł czerpać dodatkowe korzyści.



Wszystkie maszyny EVO 290 są wyposażone seryjnie w jednostkę telemetryczną, przez którą na życzenie mogą być przekazywane parametry maszyny i lokalizacja. Użytkownik może przez wyszukiwarkę na portalu myGRIMME otworzyć i edytować te dane.



Dane techniczne

Wyposażenie seryjne

	EVO 290
Długość	12000 mm
Szerokość	3300 mm
Wysokość ze zbiornikiem z przenośnikiem podłogowym / ze zbiornikiem przeładunkowym	3990 mm
Masa własna w wersji podstawowej	15500 kg
dop. obciążenie podnośnika	4000 kg
Zaczep dolny	X
Wejściowa prędkość obrotowa wału przegubowego	540 / 1000 obr./min
Szerokość 1. taśmy odsiewającej	1500 mm
Szerokość 2. taśmy odsiewającej	1700 mm
Powierzchnia odsiewania 1. taśmy odsiewającej	4,8 m ²
Powierzchnia odsiewania 2. taśmy odsiewającej	4,2 m ²
Szerokość taśmy łączinowej	1700 mm
Szerokość 1. separatora	1500 mm
Szerokość 2. separatora	1300 mm
Szerokość stołu przebiecznego	915 mm
Szerokość taśmy odpadu	280 mm
Stanowiska przebieczne	4+3
Ładowność zbiornika	9000 kg
Wysokość wylotu zbiornika	4450 mm
Ogumienie	710/50-30.5
Hamulec pneumatyczny	X
Prędkość transportowa	40 km/h
Zapotrzebowanie mocy	135 kW
Zapotrzebowanie oleju	80 l/min
Wymagane zawory sterujące (dwustronnego działania)	1
Bezcisnieniowy przepływ zwrotny	1
ISOBUS	x
Gniazdo ISOBUS In-Cab	1





Tekst, zdjęcia, dane techniczne, wymiary i masy, wyposażenie, a także parametry mocy nie są przedmiotem roszczeń. Dane są podane w przybliżeniu i nie są wiążące. Możliwe są w każdym czasie zmiany w wyniku postępu technicznego.



Pobierz na smartfon nasze dane kontaktowe za pomocą kodu QR!

Grimme Polska Sp. z o.o. · Żabikowo 1 · PL 63-000 Środa Wielkopolska
Telefon +48 61 285 2847 · Mobil +48 600 454734 · Mobil +48 666 330678
Mobil +48 604 517804

GRIMME Landmaschinenfabrik GmbH & Co. KG
Hunteburger Straße 32 · 49401 Damme · Niemcy
Telefon +49 5491 666-0 · Telefax +49 5491 666-2298
grimme@grimme.de · www.grimme.com

The logo for Grimme, featuring the word "GRIMME" in a bold, red, sans-serif font. Above the letters "I" and "M" are horizontal red bars that extend to the left and right respectively, with a small red circle positioned above the letter "I".