

KARTOFFELTECHNIK  
RÜBENTECHNIK  
GEMÜSETECHNIK

**GRIMME**

# EVO 290

2-reihiger, seitengezogener Roder mit 9-Tonnen-Bunker



# EVO 290

## Maschinenhighlights auf einen Blick:

### **Ergonomischer Verlesestand**

bietet bis zu 7 Personen einen komfortablen Arbeitsplatz

### **Bedienterminal GBT 817 am Verlesetisch**

ermöglicht Ihnen die Verstellung wichtiger Funktionen bequem vom Verlesestand aus

### **9-Tonnen-Bunker (Serie)**

der größte Bunker auf einem gezogenen Roder

### **Bunkerkopfabsenkung (Option)**

sorgt für eine schonende Übergabe des Erntegutes an das Transportfahrzeug

### **5,5-Tonnen-NonstopBunker (Option)**

ermöglicht das Nonstop-Roden bei höchster Produktschonung sowie schnellstes Überladen bei optimaler Ausnutzung des Bunkervolumens. Eine Leistungssteigerung von bis zu 30 % gegenüber Standardbunkern ist realisierbar.

### **GDI-Bedienoberfläche (Serie)**

neue intuitive, klar strukturierte Bedienoberfläche mit selbsterklärenden Symbolen auf dem serienmäßigen CCI 50 oder optionalem CCI 1200 Terminal. Auf Wunsch ist ein Multifunktionshebel erhältlich

### **Visual Protect (Option)**

sorgt für die Rundum-Funktionsüberwachung Ihres Roders

### **MemoryControl (Serie)**

einfaches Speichern und Abrufen von Rodeparametern

### **Speedtronic (Option)**

vollautomatische Drehzahlregelung der Trenngeräte sowie des Verlesebandes

### **myGRIMME Anbindung (Serie)**

Maschinen- und Standortparameter werden auf Wunsch in das webbasierte Kundenportal myGRIMME übertragen



### **1. Trenngerät mit Abstreiferwalzen**

für die effektive Abtrennung von Restkraut und kleinen Kluten

### **2. Trenngerät**

- ClodSep-Trenngerät für beste Trennung auf klutenreichen Böden oder
- EasySep-Trenngerät für leichte Böden mit geringem Beimengenanteil

### **TriSys 3 Radfahrwerk (Serie)**

bis zu 65 % mehr Aufstandfläche gegenüber herkömmlichen Standardrodern bei gleichbleibender Wendigkeit. Optional ist ein Radantrieb und Reifen bis zu 1000/50 R25 erhältlich.

### **Neigungsautomatik (Serie)**

zur optimalen Ausnutzung der Siebfläche auch in Hanglagen

### **VarioDrive (Option)**

der stufenlose, leistungsverzweigte Antrieb für Siebbänder

### **Aufnahmeband (Option)**

für noch mehr Absiebleistung auf schweren Böden inklusive VarioDrive

### **2. Siebband mit Grobkrautband**

zur effektiven Abtrennung des Erntegutes vom Kraut

### **Automatische Dammmittenfindung (Serie)**

unterstützt Sie bei der exakten Reihenföhrung der Maschine auf dem Damm

### **Hydraulische Dammentlastung (Serie)**

verhindert eine Verdichtung der Dämme durch zu viel Druck auf den Damm

### **TerraControl (Option)**

verhindert eine Verdichtung der Dämme und ermöglicht eine konstante Rodetiefe

### **TerraDisc (Option)**

Sechsscheibenaufnahme für schwere Böden, ohne Dammtrommeln

## Aufnahme

### Kartoffeln und Gemüse

Neben der serienmäßigen Dammtrommelaufnahme ist optional eine Schwadaufnahme mit Schnellwechselrahmen erhältlich. Ein durchgehendes Spatenschar für Gemüse ist ebenfalls erhältlich.

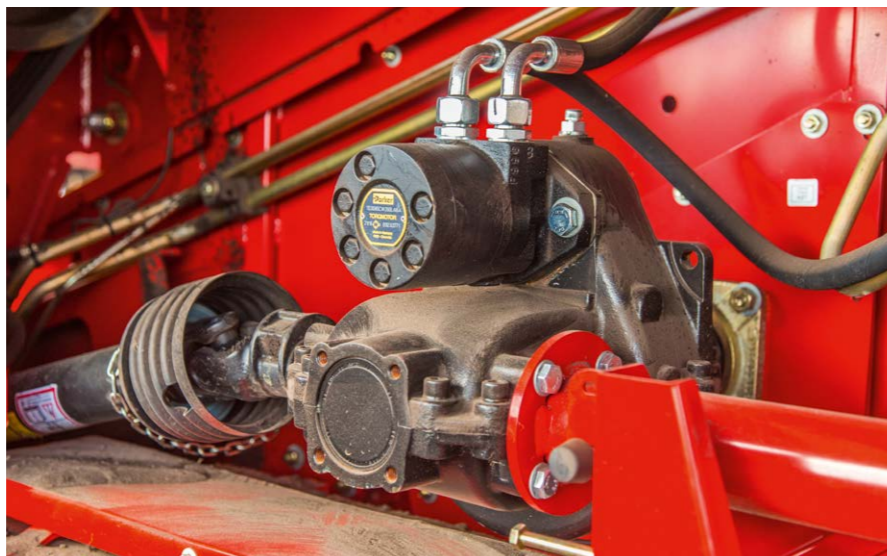


## Optimale Drehzahl

### Siebbandantrieb

Neben dem serienmäßigen Direktantrieb ist auf Wunsch auch ein 3-Stufen Getriebe oder der stufenlose VarioDrive Antrieb erhältlich.

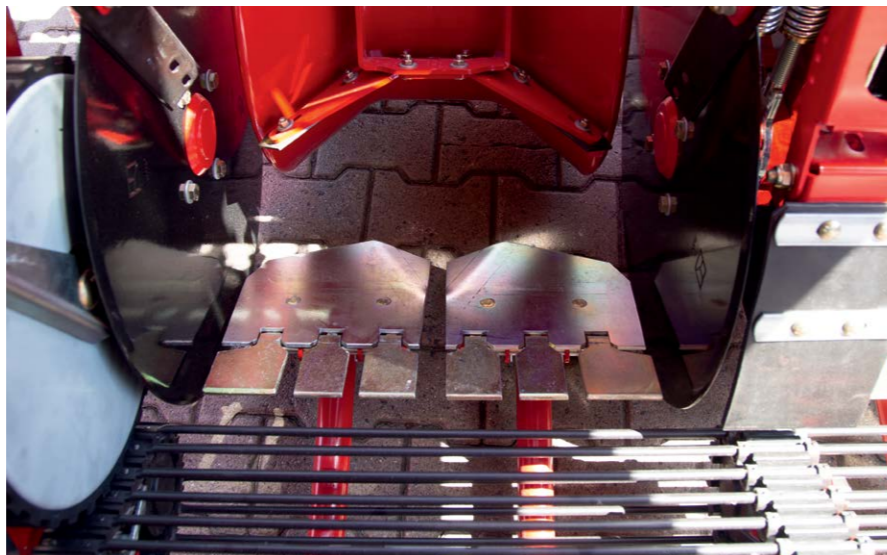
**VARIO  
Drive**



## Spatenschar für alle Bedingungen

Es stehen 2- oder 3-Blatt Spatenscharre auch als Langversion zur Auswahl. Optional ist eine Steinsicherung für Spatenscharre erhältlich.

Für den Einsatz in Beeten oder im angereicherten Verfahren kann auch ein Mittenschar eingesetzt werden.



## Exakte Führung

### Dammtrommel- aufnahme

Die vielfach bewährte Aufnahmeeinheit besteht aus großdimensionierten gefederten Sechsscheiben und Krauteinzugsrollen. Optional sind bis zu 4 Sechsscheiben hydraulisch angetrieben.



## Dammdruck und Rodetiefe konstant

### TerraControl

TerraControl verhindert durch einen konstanten Dammdruck die Verdichtung der Dämme und ermöglicht eine konstante Rodetiefe unter allen Rodebedingungen.



## Verstopfungsfrei roden

### TerraDisc

TerraDisc bezeichnet die Sechsscheibenaufnahme ohne Dammtrommeln, mit Tiefenführung über Schleifkufen. TerraDisc ist für schwere Böden besonders geeignet, da die Dämme nicht verdichtet werden.



## Schwadlegen

Zur Erhöhung der Qualität des Erntegutes (z. B. bei Kartoffeln (1) oder Zwiebeln (2)) kommen Reihenleger zum Einsatz. Das Erntegut wird gerodet und auf dem Boden im Schwad abgelegt.

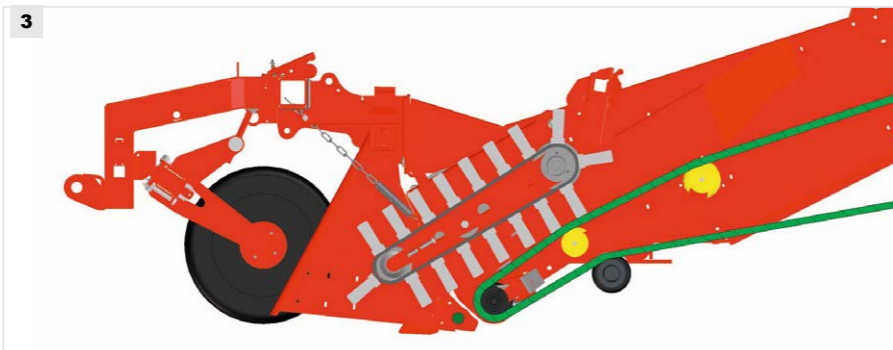


## Vielseitig einsetzbar

### Schwadaufnahme

Die Schwadaufnahmen bestehen aus einer Rodewelle vor dem Siebband und einem hydraulisch angetriebenen Bürstenband. So wird das Erntegut schonend in die Maschine gefördert. Durch die Schwadaufnahme werden nur minimale Erdmengen aufgenommen. Bei einem schmal abgelegtem Schwad wird die Schwadaufnahme mit 90 cm breiter Bürste verwendet (1). Bei breit abgelegtem Schwad wird die Schwadaufnahme mit 150 cm breiter Bürste eingesetzt (2).

Für den Umbau von Schwadaufnahme (3) auf Dammtrommelaufnahme (4) ist ein bewährtes Schnellwechselsystem integriert.



## Höchste Absiebleistung

### Siebbänder

Neben den beiden serienmäßigen Siebbändern ist für höchste Absiebleistung optional ein Aufnahmeband erhältlich. Für weniger Erdanhaftungen und somit höhere Produktschonung sind serienmäßig VA-Bleche eingebaut.



## Krauttrennung

### Grobkrautband

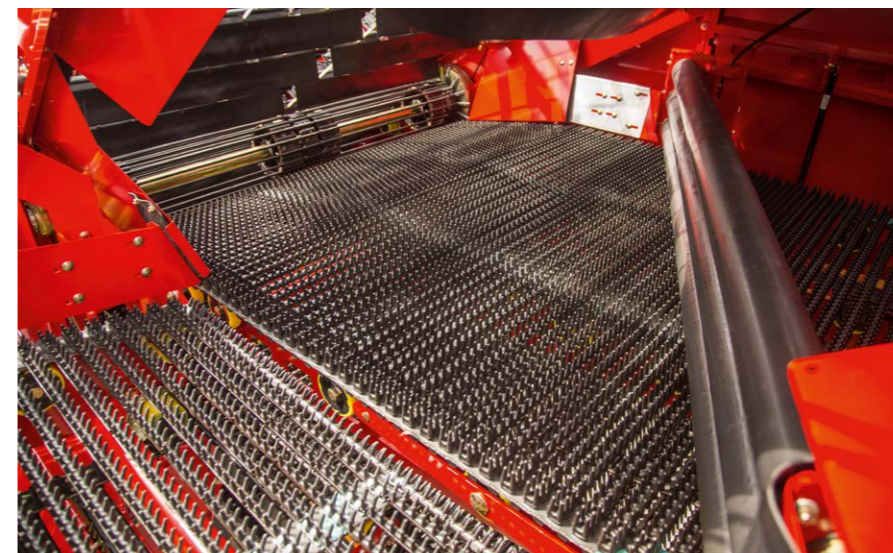
Sieben, Trennen, Fördern: drei Funktionen in einem Arbeitsgang. Über eine minimale Fallstufe gelangt der Produktstrom schonend vom 1. auf das 2. Siebband. Anschließend wird das Erntegut portionsweise in Fächern hochgefördert.



## Maximaler Durchsatz

### 1. Trenngerät

Vom 2. Siebband auf das 1. Trenngerät wurde eine sehr geringe Fallstufe für höchste Produktschonung realisiert. Die Dreifach-Abstreiferwalze ermöglicht höchsten Durchsatz bei der Ernte.



## Maximale Trennleistung

### ClodSep-Trenngerät

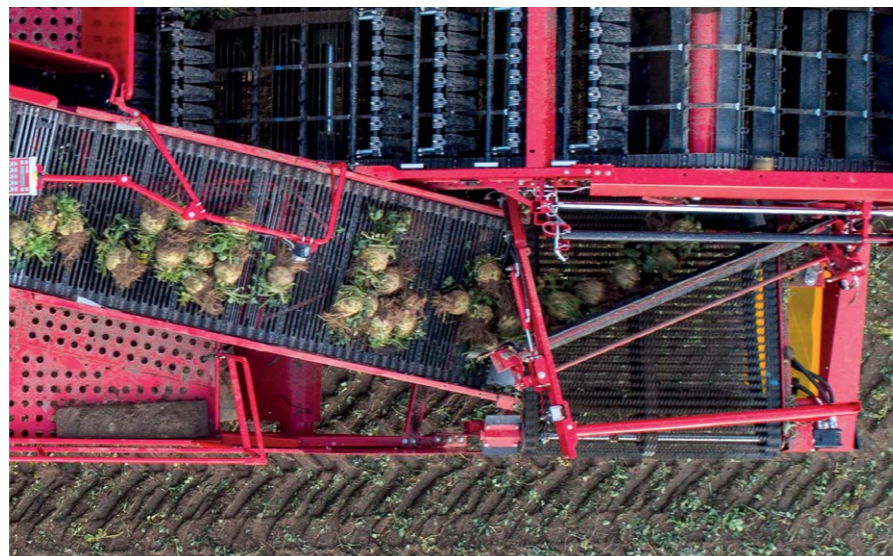
Die beiden Fingerbänder des ClodSep-Trenngerätes sind separat in der Geschwindigkeit einstellbar. Somit sind sie für den Einsatz auf klutenreichen Böden mit geringem Steinbesatz optimal geeignet.



## Maximale Durchsatzmenge

### EasySep-Trenngerät

Das EasySep-Trenngerät wird auf leichten Böden mit geringem Beimengenanteil und bei hohen Durchsatzmengen eingesetzt. Auf Wunsch ist eine Neigungsautomatik, z. B. bei Hanglagen, erhältlich.



## Handverlesen ernten

### Verlesestand

Der großzügige Verlesestand bietet bis zu 7 Personen einen komfortablen Arbeitsplatz. Durch den optionalen Steinbunker können Beimengen am Feldrand abgeladen werden.



## 9-Tonnen Bunker

### Schlagkraft pur

Das große Bunkervolumen verringert die zeitintensiven Abbunkervorgänge und verhindert z. B. bei längeren Schlägen unnötige Doppelüberrollungen. Die Bunkerbefüllautomatik ist Serie. Ein Auslauftrichter für mehr Produktschonung beim Abbunkern ist auf Wunsch erhältlich.



## Höchste Produktschonung

### Bunkerkopfabsenkung

Optional kann der Rollbodenbunker mit der Bunkerkopfabsenkung ausgestattet werden, durch die bei der Entleerung eine minimale Fallstufe vom Bunker in den Anhänger entsteht.



## NonstopBunker

### schnell und schonend

Der patentierte 5,5 t NonstopBunker wird sehr schnell entleert und übergibt das Erntegut sehr schonend in den Anhänger. Durch den rücklaufenden Bunkerboden ist stets eine vollständige Befüllung des Bunkers möglich. Eine Leistungssteigerung bis zu 30 % gegenüber Rodern mit Standardbunkern kann realisiert werden.

## Sauber angehängt

Die Untenanhängung sichert einen günstigen Zugpunkt unter der Gelenkwelle. Die Zugkräfte werden gleichmäßiger auf die Vorder- und Hinterachse des Traktors verteilt.



## Top geschützt Schlauchgarderobe

Die überdachte und verstellbare Schlauchgarderobe schützt elektrische und hydraulische Anschlüsse vor Witterungseinflüssen.



## TriSys-Fahrwerk

### 3 Radfahrwerk

Bis zu 65 % mehr Aufstandsfläche gegenüber einem Standardroder. Alle Räder sind gelenkt und können optional angetrieben werden. Optionale Radialbereifung bis zu 1000/50 R25 ermöglicht ein bodenschonendes Überfahren des Ackers.



## Höchster Komfort

### CCI 50 Terminal

Das serienmäßige 5,6" ISOBUS-Terminal mit intuitiver GDI Bedienoberfläche ist mit 12 robusten Folientasten zur sicheren Bedienung auch auf unwegsamem Gelände bestens geeignet.



### CCI 1200 Terminal

Das 12,1" ISOBUS Terminal mit intuitiver MultiTouch-Bedienung ist optional erhältlich. Gleichzeitig können 2 große Fenster und 4 Miniviews angezeigt werden und durch Antippen maximiert werden. Das einzigartige Hilfesystem bietet dem Fahrer eine Information über die aktuell ausgewählte Anwendung.



## Multifunktionshebel

Für mehr Komfort kann anstelle der GBX-Bedienbox auch der frei programmierbare ISOBUS-fähige Multifunktionshebel gewählt werden. Fünf doppelwirkende Funktionen können programmiert werden, ebenso wie die X- und Y-Achse.

## Fahrer-entlastung Assistenzsysteme

Visual Protect erkennt automatisch Fehlerquellen und bildet den betroffenen Bereich der Maschine im Kamerabild ab. Bei der Bedienung bestimmter Funktionen schaltet sich automatisch die entsprechende Kamera auf den Monitor.

**Visual  
PROTECT**



Durch die automatische Drehzahl-anpassung der Trenngeräte und des Verlesetisches an die Erntebedingungen schafft das optionale Speedtronic eine Erhöhung der Erntegutschonung bei gleichzeitiger Steigerung der Flächenleistung und eine umfangreiche Entlastung des Fahrers.

**Speedtronic**



Mit MemoryControl ist die zentrale Verstellung der Antriebe und Trenngeräte möglich. Einstellparameter wie z. B. Drehzahlen, Einstellwinkel und Grenzwerte können für verschiedene Erntebedingungen gespeichert und situationsbedingt schnell per Knopfdruck abgerufen werden. Bis zu 8 Programme können so hinterlegt werden, um von schonend bis leistungsorientiert roden zu können.



## myGRIMME Das Kundenportal

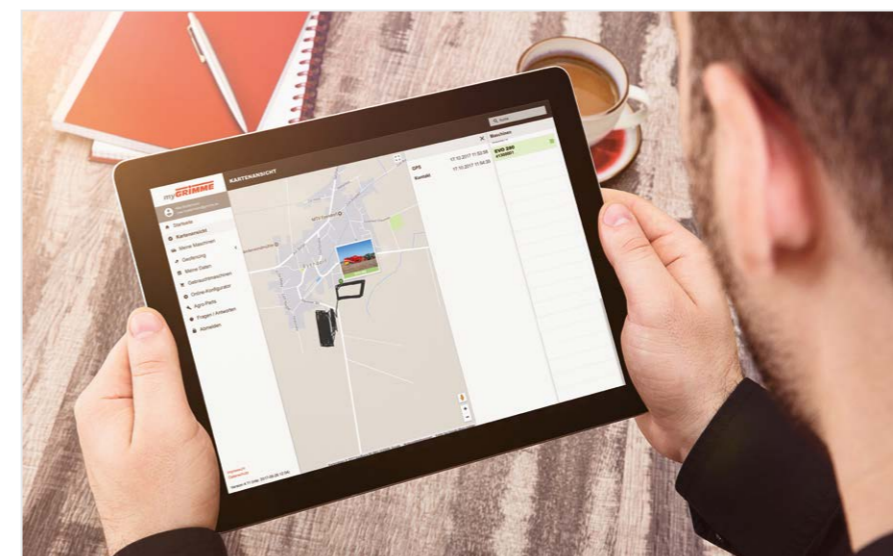
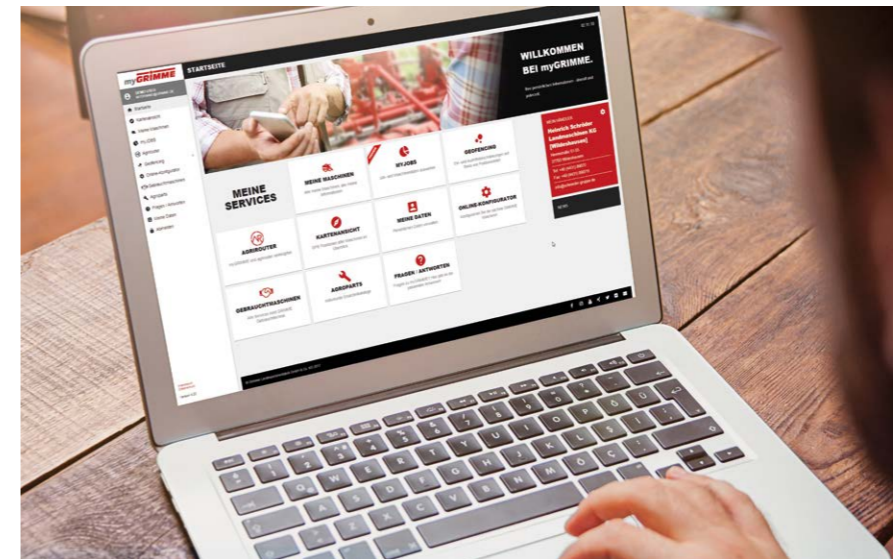
MyGRIMME ist eine webbasierte Endkundenplattform, in der alle GRIMME Maschinen übersichtlich verwaltet werden können.

Kern des Portals ist die digitale Maschinenakte, in der alle spezifischen Informationen abgelegt sind. Zu diesen zählen die individuelle Ausstattungsmerkmale der Maschine, die passende Betriebsanleitung sowie die dazugehörige detaillierte Ersatzteilliste. Auch Wartungshinweise sowie technische Updates werden übersichtlich angezeigt.

MyGRIMME kann aber noch mehr. Maschinen mit einer Telemetrieinheit werden auf einer Google Maps Karte übersichtlich angezeigt. So kann der Anwender jederzeit den Standort aber auch die Fahrbewegungen nachvollziehen.

Weitere Apps werden in den nächsten Ausbaustufen intelligent integriert, so dass der Anwender einen permanent wachsenden Mehrwert in myGRIMME erhält.

Serienmäßig werden alle EVO 290 Maschinen mit einer Telemetrieinheit ausgestattet, die auf Wunsch Maschinen- und Standortparameter übermittelt. Per Browser kann der Anwender die Daten bei myGRIMME abrufen und verarbeiten.



## Technische Daten

Serienausstattung

	EVO 290
Länge	12000 mm
Breite	3300 mm
Höhe mit Rollbodenbunker / mit Überladebunker	3990 mm
Leergewicht bei Grundausrüstung	15500 kg
zul. Stützlast Anhängung	4000 kg
Untenanhängung	x
Eingangsdrehzahl Gelenkwelle	540 / 1000 U/min
Breite 1. Siebband	1500 mm
Breite 2. Siebband	1700 mm
Siebfläche 1. Siebband	4,8 m <sup>2</sup>
Siebfläche 2. Siebband	4,2 m <sup>2</sup>
Breite Grobkrautband	1700 mm
Breite 1. Trenngerät	1500 mm
Breite 2. Trenngerät	1300 mm
Breite Verlesetisch	915 mm
Breite Beimengenband	280 mm
Verlesepersonal	4+3
Bunkerkapazität	9000 kg
Auslaufhöhe Bunker	4450 mm
Bereifung	710/50-30.5
Druckluftbremse	x
Transportgeschwindigkeit	40 km/h
Leistungsbedarf	135 kW
Ölfördermenge	80 l/min
benötigte Steuerventile (doppeltwirkend)	1
druckloser Rücklauf	1
ISOBUS	x
ISOBUS InCab-Steckdose	1







Auf Texte, Abbildungen, technische Daten, Maße und Gewichte, Ausstattungen sowie Leistungsangaben können keine Ansprüche geltend gemacht werden. Sie sind annähernd und unverbindlich. Änderungen im Zuge der technischen Weiterentwicklung sind jederzeit möglich.



Laden Sie sich mithilfe des QR-Codes schnell und einfach unsere Kontaktdaten auf Ihr Smartphone!

GRIMME Landmaschinenfabrik GmbH & Co. KG  
Hunteburger Straße 32 · 49401 Damme · Deutschland  
Telefon +49 5491 666-0 · Telefax +49 5491 666-2298  
grimme@grimme.de · www.grimme.com

**GRIMME**