

TECHNIQUE DE POMMES DE TERRE  
TECHNIQUE BETTERAVIÈRE  
TECHNIQUE DE LÉGUMES

**GRIMME**

# EVO 280

Arracheuse traînée 2 rangs, déportée avec trémie de 8 tonnes





# EVO 280

## Aperçu des points forts de la machine :

### Poste de triage ergonomique

offre un poste de travail confortable pour 6 personnes maximum

### Pupitre de commande GBT 817 pour table de visite

vous permet de régler des fonctions importantes aisément à partir du poste de triage

### Trémie de 8 tonnes (série)

Grande capacité de la trémie diminuant la fréquence des opérations de déchargement

### Abaissement de la tête de trémie (option)

permet un transfert en douceur de la récolte dans la remorque

### Interface utilisateur GDI (série)

nouvelle interface utilisateur intuitive et clairement structurée avec des pictogrammes explicites sur le pupitre CCI 50 de série ou CCI 1200 en option. Un levier multifonction est disponible au choix

### Visual Protect (option)

permet un contrôle complet des fonctions de votre arracheuse

### MemoryControl (série)

sauvegarde et extraction faciles des paramètres d'arrachage

### Speedtronic (option)

Régulation entièrement automatique de la vitesse des séparateurs et de la bande de triage

### Connexion avec myGRIMME (série)

Les paramètres machine et de localisation sont transférés au choix vers le portail myGRIMME



### 1<sup>er</sup> et 2<sup>ème</sup> séparateur

Séparation efficace des résidus de fanes et des petites mottes se faisant via la combinaison des tapis à tétines et rouleaux grattoirs

### 3<sup>ème</sup> séparateur

- Séparateur ClodSep pour une séparation optimale en sols riches en mottes ou
- Séparateur EasySep pour sols légers avec une faible proportion de déchets

### Essieu télescopique (série)

assure une grande stabilité lors de l'arrachage et sa largeur est réduite à 3 m pour le transport sur route. Le pneumatique radial 850/50 R30.5 disponible en option permet un travail au champ respectueux du sol.

### Correction de dévers automatique (série)

Pour une utilisation optimale de la surface de tamisage également dans les terrains en pente

### VarioDrive (option)

l'entraînement à variation continue pour chaînes de tamisage

### Chaîne d'arrachage (option)

pour davantage de tamisage sur sols lourds incluant le VarioDrive

### 2<sup>ème</sup> chaîne de tamisage avec chaîne effaneuse grandes mailles

pour une séparation efficace des pommes de terre et des fanes

### Centrage sur butte automatique (série)

vous assiste pour un guidage précis de la machine sur les rangs

### Soulagement sur butte hydraulique (série)

empêche la compression des buttes due à une trop grande pression

### TerraControl (option)

empêche la compression des buttes et permet une profondeur d'arrachage constante

### TerraDisc (option)

Ramassage à disques pour sols lourds, sans diabolos



## Arrachage

### Pommes de terre et légumes

En plus de la prise de buttes par diabolos de série, le ramassage d'andains avec châssis à démontage rapide est disponible en option. Un soc en continu pour légumes est également disponible.



## Vitesse de rotation optimale

### Entraînement de la chaîne de tamisage

A côté de l'entraînement direct de série sont également disponibles au choix un boîtier d'entraînement 3 vitesses ou l'entraînement en continu VarioDrive.

**VARIO**  
Drive

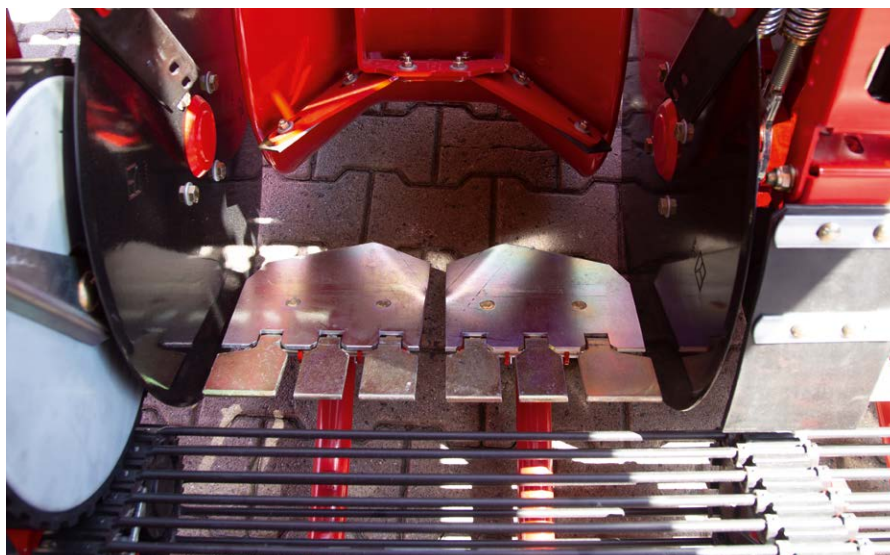


## Socs

### pour toutes les conditions

Vous avez le choix entre les socs en 2 ou 3 parties mais également en version longue. Une sécurité pierres pour les socs est disponible en option.

Un soc central peut être utilisé également pour le travail en billons ou pour le système enrichi.



## Guidage précis

### Prise de butte par diabolos

Le dispositif de prise de buttes largement éprouvé se compose de grands disques sur ressorts et de galets tire-fanes. Jusqu'à 4 disques à entraînement hydraulique sont disponibles en option.



## Pression sur buttes et profondeur d'arrachage constantes

### TerraControl

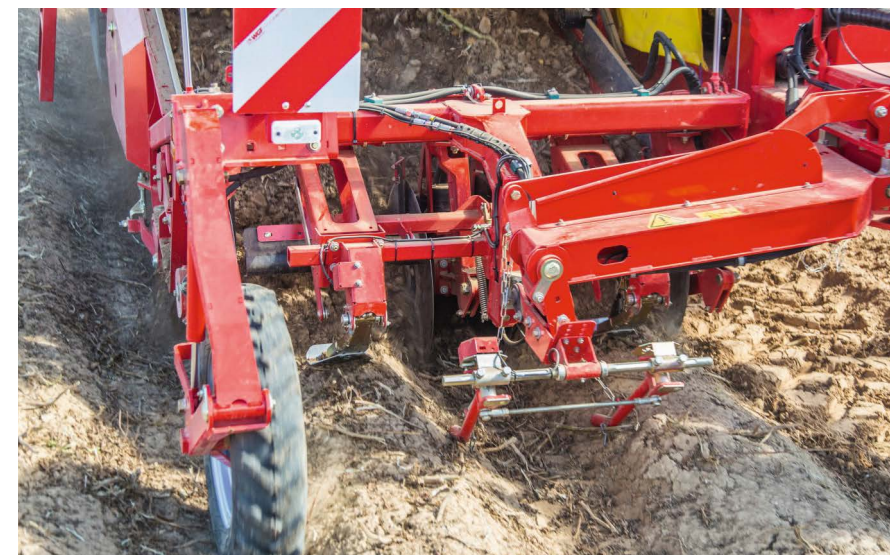
Le TerraControl diminue, grâce à une pression constante sur buttes, le tassement de celles-ci et permet une profondeur d'arrachage constante dans toutes les conditions d'arrachage.



## L'arrachage sans bourrage

### TerraDisc

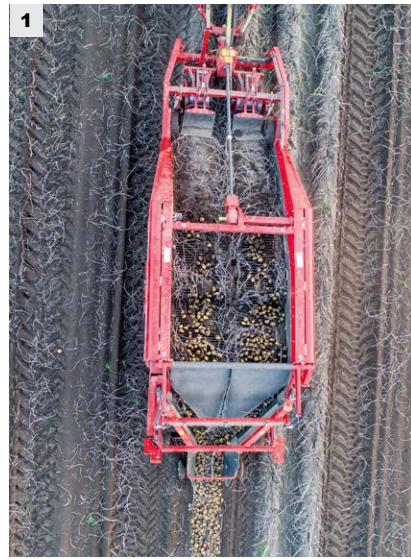
Le TerraDisc désigne la prise de buttes par disques sans diabolos, avec guidage en profondeur par patins abrasifs. Le TerraDisc est particulièrement adapté aux sols lourds car les buttes ne sont pas tassées.





## Alignement

Pour augmenter la qualité du produit (par ex. pour les pommes de terre (1) ou les oignons (2)), on utilise des aligneuses. Le produit est arraché et déposé en andains sur le sol.



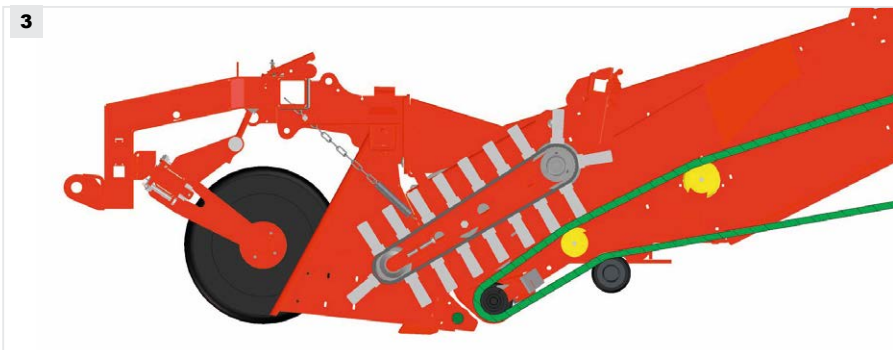
## Utilisation polyvalente

### Kit de ramassage d'andains

Les kits de ramassage d'andains sont composés d'un arbre de ramassage situé devant la chaîne de tamisage et d'un tapis brosse à entraînement hydraulique. Ainsi, le produit est transporté avec soin dans la machine et peu de terre est ramassée. Le ramassage d'andains avec brosses de 90 cm de large (1) est utilisé pour des andains étroits.

Pour des andains larges, le ramassage d'andains équipé de brosses de 150 cm de large est approprié(2).

Pour la modification du ramassage d'andains (3) en prise de buttes par diabolos (4), un système de changement rapide éprouvé est intégré.



## Performance de tamisage supérieure

### Chaînes de tamisage

En plus des deux chaînes de tamisage de série, il est possible de disposer, en option, d'une chaîne d'arrachage pour une performance de tamisage supérieure. Pour moins d'adhérence de la terre et ainsi un meilleur soin du produit, des tôles inox sont montées de série dans le canal de tamisage.



## Effanage

### Chaîne effaneuse grandes mailles

Tamiser, Séparer, Transporter. Trois fonctions en une seule séquence de travail. Grâce à une hauteur de chute minimale, le flux du produit se fait en douceur de la 1<sup>ère</sup> à la 2<sup>ème</sup> chaîne. Ensuite, la récolte est transportée par portions avec des casiers.



## Débit maximal

### 1<sup>er</sup> et 2<sup>ème</sup> séparateur

De la 2<sup>ème</sup> vers le 1<sup>er</sup> séparateur, le produit a connu une faible hauteur de chute afin de le protéger au maximum. Le triple rouleau grattoir du 1<sup>er</sup> séparateur et le double rouleau grattoir du 2<sup>ème</sup> séparateur permettent un débit maximal lors de l'arrachage.

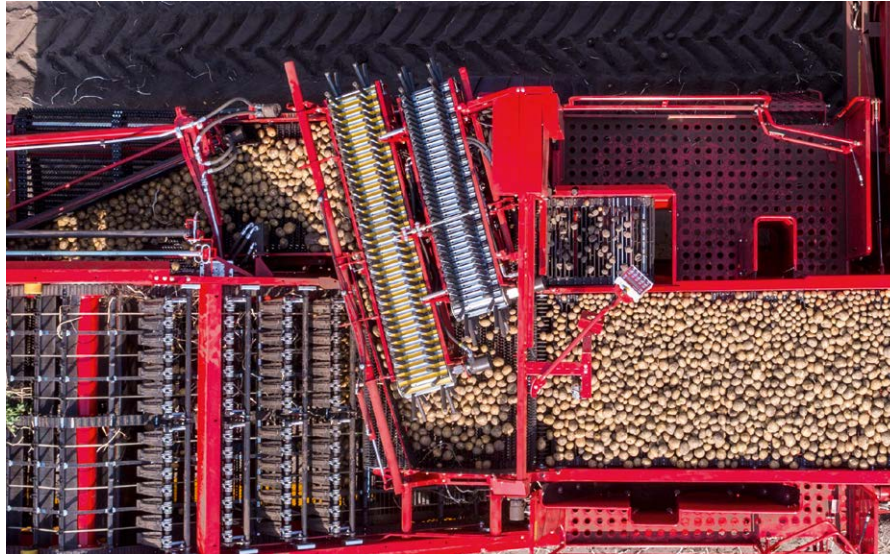




## Séparation maximale

### Séparateur ClodSep

Les vitesses des deux tapis à doigts du séparateur ClodSep peuvent être réglées séparément. Ils conviennent donc parfaitement pour l'utilisation sur sols mottes et légèrement pierreux.



## Débit maximal

### Séparateur EasySep

Le séparateur EasySep est utilisé pour sols légers avec une faible proportion de déchets et en cas de rendement élevé. Un double rouleau grattoir est utilisé au lieu d'un tapis à doigts, comme pour le ClodSep.



## La récolte triée sur le volet

### Poste de triage

La plate-forme de triage spacieuse offre un poste de travail confortable pour 6 personnes au maximum. Grâce au bac à pierres en option, les déchets peuvent être déchargés au bord du champ.



## Trémie de 8 tonnes

### Performance optimale

La grande capacité de la trémie diminue la fréquence des opérations de déchargement et empêche par exemple sur de longues parcelles les doubles passages. Le remplissage automatique de la trémie est de série.



## Très grand respect du produit

### Abaissement de la tête de trémie

En option, la trémie à fond mouvant peut être équipée avec l'abaissement de la tête de trémie, ce qui apporte une hauteur de chute minimale lors du déchargement dans la remorque.



## Remplissage simple des caisses

### Bâche de déversement

La bâche de déversement est la solution parfaite pour le remplissage des caisses et pour une protection du produit toujours plus importante grâce à une hauteur de chute minimale.



## Attelée proprement

L'attelage en position basse assure un point de traction favorable sous le cardan. Les forces de traction sont réparties régulièrement sur les essieux avant et arrière du tracteur.



## Protection optimale

### Support de flexibles

Le support couvert et réglable protège les raccords électriques et hydrauliques des influences climatiques.



## 3 mètres de large

### Essieu télescopique

L'EVO 280 fait 3 m de large pour une circulation sur route en toute sécurité. Pour une plus grande stabilité de conduite lors de l'arrachage, l'essieu est télescopé de 50 cm. Le pneumatique radial 850/50 R30.5 disponible en option permet un travail au champ respectueux du sol.



## Le plus grand confort

### Pupitre de commande CCI 50

Le pupitre ISOBUS 5,6" de série, avec son interface utilisateur GDI intuitive et ses 12 touches à membranes robustes est parfaitement adapté pour une utilisation en toute sécurité, même sur des terrains impraticables.



### Pupitre de commande CCI 1200

Le pupitre ISOBUS de 12,1" avec interface multiple, tactile et intuitive est disponible en option. 2 grandes fenêtres et 4 mini-vues peuvent être affichées simultanément et être agrandies en appuyant sur une touche. Le système d'aide unique propose au chauffeur une information sur l'application actuellement sélectionnée.



## Levier multifonction

Pour davantage de confort, il est possible d'utiliser le levier multifonction programmable ISOBUS à la place du boîtier GBX. Cinq fonctions à double effet ainsi que la direction et le dévers peuvent être programmées.





## Aide à la conduite

### Systèmes d'assistance

Le Visual Protect reconnaît automatiquement les sources de défaut et affiche la zone impactée de la machine sur l'écran de la caméra.

Lors de l'utilisation de fonctions spécifiques, la caméra correspondante s'affiche automatiquement sur l'écran.

**Visual  
PROTECT**



Grâce au réglage automatique du nombre de tours des séparateurs et de la table de visite selon les conditions de récolte, le Speedtronic en option crée un plus grand respect de la récolte tout en augmentant le rendement surfacique et en soulageant largement le chauffeur.

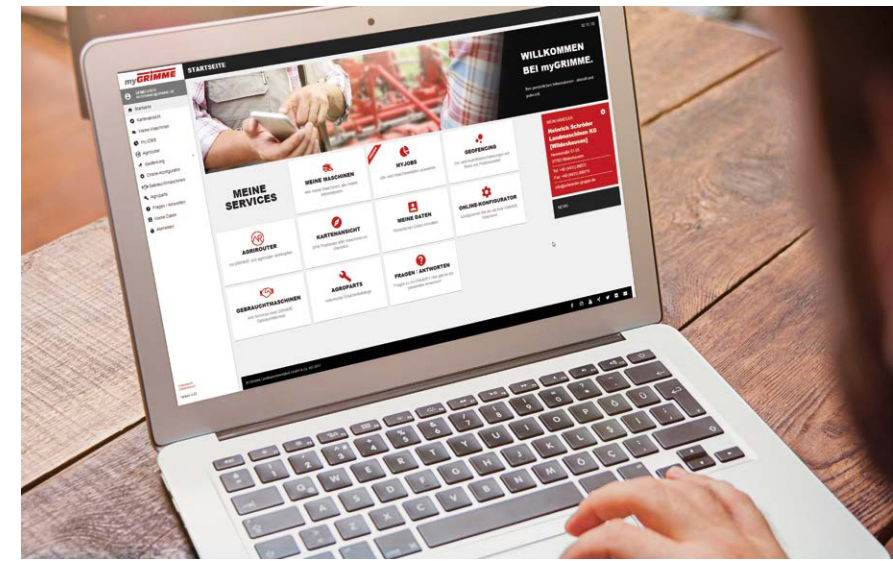
**Speedtronic**



Le réglage central de l'entraînement et des séparateurs est rendu possible grâce au MemoryControl.

Les paramètres de réglage comme par exemple les vitesses de rotation, l'angle de réglage et les valeurs limites, peuvent être enregistrés pour les différentes conditions d'arrachage et en fonction de la situation être rapidement mis en place par l'appui sur un bouton.

Jusqu'à 8 programmes peuvent ainsi être sauvegardés afin de pouvoir arracher en apportant le plus grand soin au produit tout en étant productif.



## myGRIMME

### Le portail

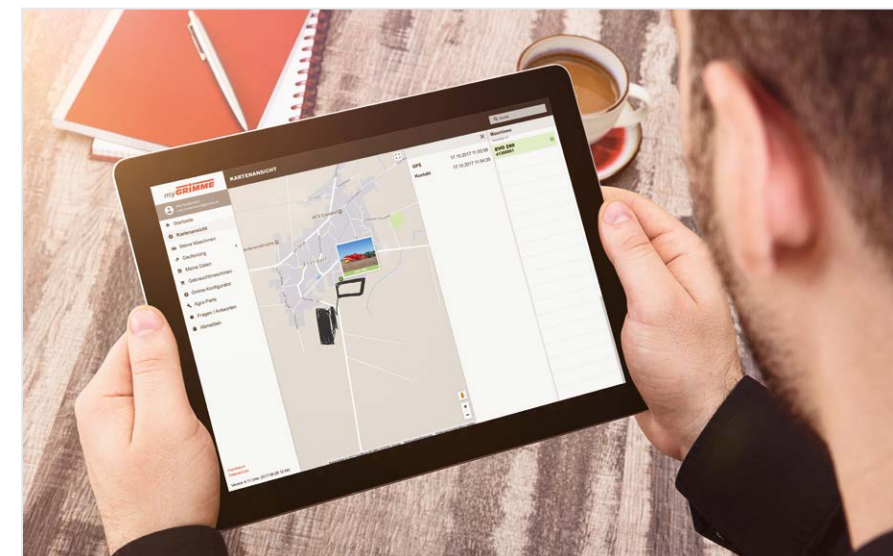
MyGRIMME est une plateforme sur le web destinée aux clients finaux dans laquelle toutes les machines GRIMME peuvent être gérées clairement.

Le dossier machine digital, dans lequel se trouvent toutes les informations spécifiques, est le noyau du portail. Cela comprend les caractéristiques de l'équipement individuel de la machine, les manuels de service correspondants ainsi que la liste détaillée de pièces détachées de rechange. Une vue d'ensemble des conseils d'entretien de même que des mises à jour techniques sera affichée.

Mais myGRIMME peut encore plus. Les machines avec une unité de télémétrie seront affichées de manière globale sur une carte Google Maps. Ainsi, l'utilisateur peut, à tout moment, suivre leur géolocalisation tout comme leurs mouvements.

D'autres applications seront intégrées intelligemment lors de la prochaine étape d'extension pour que l'utilisateur voit en permanence les améliorations dans myGRIMME.

Toutes les machines EVO 280 sont équipées de série d'une unité de télémétrie qui transmet au choix les paramètres machines et de localisation. L'utilisateur peut, via son navigateur internet, récupérer et traiter les données sur myGRIMME.





## Données techniques

Équipement de base

	EVO 280
Longueur	12000 mm
Largeur	3000 mm
Hauteur avec trémie à fond mouvant	3990 mm
Poids à vide pour équipement de base	15000 kg
Charge autorisée sur timon d'attelage	4000 kg
Attelage inférieur	X
Régime d'entrée arbre de transmission	540/1000 t/min
Largeur 1 <sup>ère</sup> chaîne de tamisage	1500 mm
Largeur 2 <sup>ème</sup> chaîne de tamisage	1700 mm
Surface de tamisage 1 <sup>ère</sup> chaîne de tamisage	4,8 m <sup>2</sup>
Surface de tamisage 2 <sup>ème</sup> chaîne de tamisage	4,2 m <sup>2</sup>
Largeur chaîne effaneuse grandes mailles	1700 mm
Largeur 1 <sup>er</sup> séparateur	1500 mm
Largeur 2 <sup>ème</sup> séparateur	1300 mm
Largeur 3 <sup>ème</sup> séparateur	2230 mm
Largeur table de visite	1100 mm
Largeur tapis à déchets	570 mm
Personnel de triage	3+3
Capacité de la trémie	8000 kg
Hauteur de déchargement de la trémie	4250 mm
Pneumatiques	710/50-30.5
Freins pneumatiques	X
Vitesse de transport	40 km/h
Puissance requise	115 kW
Débit d'huile	80 l/min
Distributeurs nécessaires (double effet)	2
Retour sans pression	1
ISOBUS	X
Prise InCab ISOBUS	1







Les textes, illustrations, caractéristiques techniques, côtes, poids, équipements ainsi que les indications relatives aux performances ne pourront donner lieu à aucune revendication. Il s'agit uniquement de données approximatives et non engageantes. Des modifications, faites dans le cadre du perfectionnement technique, sont possibles à tout moment.



De manière simple et rapide, téléchargez nos coordonnées sur votre smartphone au moyen du QR code !

GRIMME Landmaschinenfabrik GmbH & Co. KG  
Hunteburger Straße 32 · 49401 Damme · Allemagne  
Téléphone +49 5491 666-0 · Fax +49 5491 666-2298  
grimme@grimme.fr · www.grimme.com

**GRIMME**