

KARTOFFELTECHNIK
RÜBENTECHNIK
GEMÜSETECHNIK

GRIMME

EVO 280

2-reihiger, seitengezogener Roder mit 8-Tonnen-Bunker



EVO 280

Maschinenhighlights auf einen Blick:

Ergonomischer Verlesezand bietet bis zu 6 Personen einen komfortablen Arbeitsplatz

Bedienterminal GBT 817 am Verlesetisch ermöglicht Ihnen die Verstellung wichtiger Funktionen bequem vom Verlesezand aus

8-Tonnen-Bunker (Serie) großes Bunkervolumen verringert die zeitintensiven Abbunkervorgänge
Bunkerkopfabsenkung (Option) sorgt für eine schonende Übergabe des Erntegutes an das Transportfahrzeug

GDI-Bedienoberfläche (Serie) neue intuitive, klar strukturierte Bedienoberfläche mit selbsterklärenden Symbolen auf dem serienmäßigen CCI 50 oder optionalem CCI 1200 Terminal. Auf Wunsch ist ein Multifunktionshebel erhältlich

Visual Protect (Option) sorgt für die Rundum-Funktionsüberwachung Ihres Roders

MemoryControl (Serie) einfaches Speichern und Abrufen von Rodeparametern

Speedtronic (Option) vollautomatische Drehzahlregelung der Trenngeräte sowie des Verlesebandes

myGRIMME Anbindung (Serie) Maschinen- und Standortparameter werden auf Wunsch in das webbasierte Kundenportal myGRIMME übertragen



1. und 2. Trenngerät effektive Abtrennung von Restkraut und kleineren Beimengen erfolgt über Igelbänder in Kombination mit Abstreiferwalzen

3. Trenngerät
- ClodSep-Trenngerät für beste Trennung auf klutenreichen Böden oder
- EasySep-Trenngerät für leichte Böden mit geringem Beimengenanteil

Teleskopierbare Achse (Serie) sorgt im Rodebetrieb für die höchste Fahrstabilität und wird für den Straßentransport auf 3 m eingeschoben. Optionale Radialbereifung 850/50 R30.5 ermöglicht ein bodenschonendes Überfahren des Ackers.

Neigungsautomatik (Serie) zur optimalen Ausnutzung der Siebfläche auch in Hanglagen

VarioDrive (Option) der stufenlose, leistungsverzweigte Antrieb für Siebbänder

Aufnahmeband (Option) für noch mehr Absiebleistung auf schweren Böden inklusive VarioDrive

2. Siebband mit Grobkrautband zur effektiven Abtrennung des Erntegutes vom Kraut

Automatische Dammmittenfindung (Serie)

unterstützt Sie bei der exakten Reihenföhrung der Maschine auf dem Damm

Hydraulische Dammentlastung (Serie)

verhindert eine Verdichtung der Dämme durch zu viel Druck auf den Damm

TerraControl (Option) verhindert eine Verdichtung der Dämme und ermöglicht eine konstante Rodetiefe

TerraDisc (Option) Sechsscheibenaufnahme für schwere Böden, ohne Dammtrommeln

Aufnahme Kartoffeln und Gemüse

Neben der serienmäßigen Dammtrommelaufnahme ist optional eine Schwadaufnahme mit Schnellwechselrahmen erhältlich. Ein durchgehendes Spatenschar für Gemüse ist ebenfalls erhältlich.



Exakte Führung Dammtrommel- aufnahme

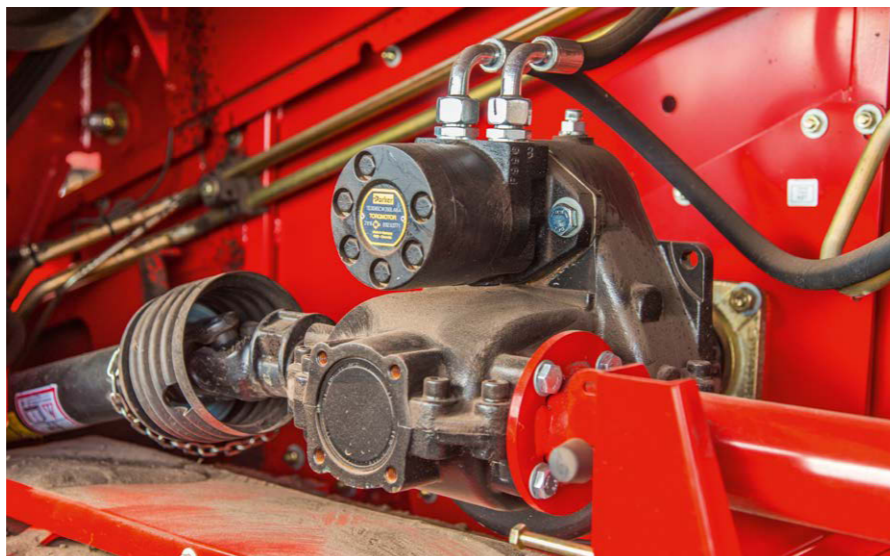
Die vielfach bewährte Aufnahmeeinheit besteht aus großdimensionierten gefederten Sechsscheiben und Krauteinzugsrollen. Optional sind bis zu 4 Sechsscheiben hydraulisch angetrieben.

Optimale Drehzahl

Siebbandantrieb

Neben dem serienmäßigen Direktantrieb ist auf Wunsch auch ein 3-Stufen Getriebe oder der stufenlose VarioDrive Antrieb erhältlich.

**VARIO
Drive**



Dammdruck und Rodetiefe konstant

TerraControl

TerraControl verhindert durch einen konstanten Dammdruck die Verdichtung der Dämme und ermöglicht eine konstante Rodetiefe unter allen Rodebedingungen.

Spatenschar für alle Bedingungen

Es stehen 2- oder 3-Blatt Spatenscharre auch als Langversion zur Auswahl. Optional ist eine Steinsicherung für Spatenscharre erhältlich.

Für den Einsatz in Beeten oder im angereicherten Verfahren kann auch ein Mittenschar eingesetzt werden.



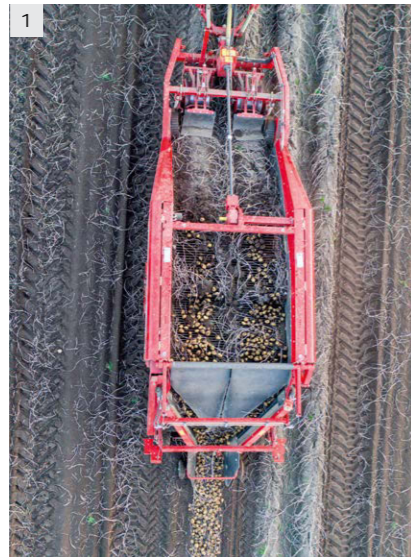
Verstopfungsfrei roden

TerraDisc

TerraDisc bezeichnet die Sechsscheibenaufnahme ohne Dammtrommeln, mit Tiefenführung über Schleifkufen. TerraDisc ist für schwere Böden besonders geeignet, da die Dämme nicht verdichtet werden.

Schwadlegen

Zur Erhöhung der Qualität des Erntegutes (z. B. bei Kartoffeln (1) oder Zwiebeln (2)) kommen Reihenleger zum Einsatz. Das Erntegut wird gerodet und auf dem Boden im Schwad abgelegt.



Vielseitig einsetzbar

Schwadaufnahme

Die Schwadaufnahmen bestehen aus einer Rodewelle vor dem Siebband und einem hydraulisch angetriebenen Bürstenband. So wird das Erntegut schonend in die Maschine gefördert. Durch die Schwadaufnahme werden nur minimale Erdmengen aufgenommen. Bei einem schmal abgelegtem Schwad wird die Schwadaufnahme mit 90 cm breiter Bürste verwendet (1). Bei breit abgelegtem Schwad wird die Schwadaufnahme mit 150 cm breiter Bürste eingesetzt (2).



Für den Umbau von Schwadaufnahme (3) auf Dammtrommel-aufnahme (4) ist ein bewährtes Schnellwechselsystem integriert.

Höchste Absiebleistung

Siebbänder

Neben den beiden serienmäßigen Siebbändern ist für höchste Absiebleistung optional ein Aufnahmeband erhältlich. Für weniger Erdanhaftungen und somit höhere Produktschonung sind serienmäßig VA-Bleche eingebaut.



Krauttrennung

Grobkrautband

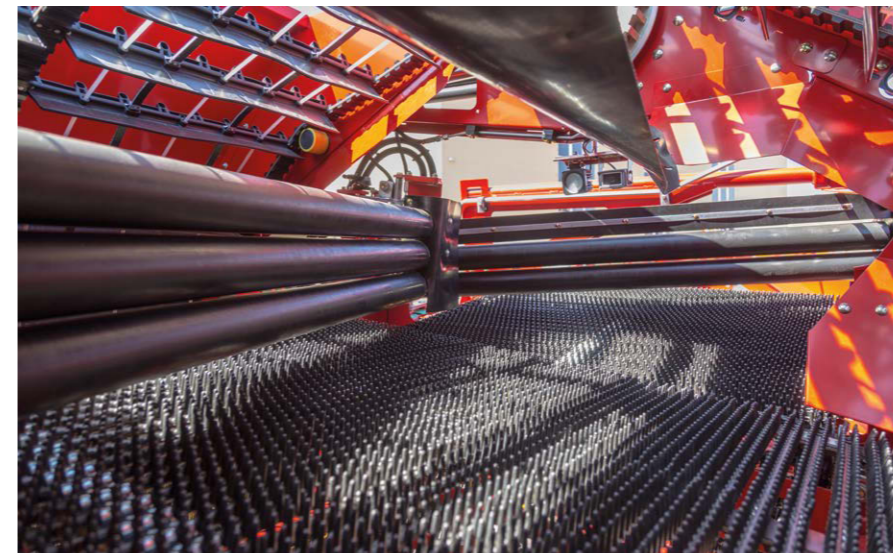
Sieben, Trennen, Fördern: drei Funktionen in einem Arbeitsgang. Über eine minimale Fallstufe gelangt der Produktstrom schonend vom 1. auf das 2. Siebband. Anschließend wird das Erntegut portionsweise in Fächern hochgefördert.



Maximaler Durchsatz

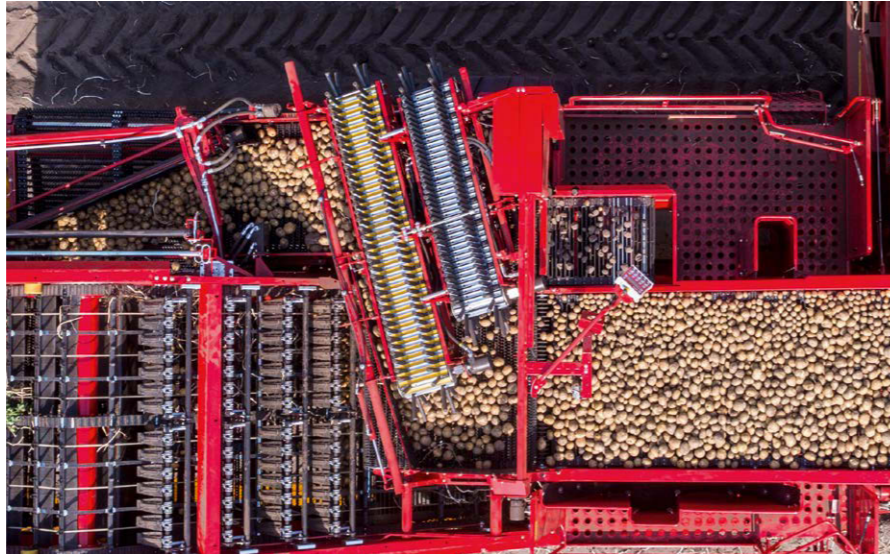
1. und 2. Trenngerät

Vom 2. Siebband auf das 1. Trenngerät wurde eine sehr geringe Fallstufe für höchste Produktschonung realisiert. Die Dreifachabstreiferwalze des 1. Trenngerätes und die Doppelabstreiferwalze des 2. Trenngerätes ermöglichen höchsten Durchsatz bei der Ernte.



Maximale Trennleistung ClodSep-Trenngerät

Die beiden Fingerbänder des ClodSep-Trenngerätes sind separat in der Geschwindigkeit einstellbar. Somit sind sie für den Einsatz auf klutenreichen Böden mit geringem Steinbesatz optimal geeignet.



Maximale Durchsatzmenge EasySep-Trenngerät

Das EasySep-Trenngerät wird auf leichten Böden mit geringem Beimengenanteil und bei hohen Durchsatzmengen eingesetzt. Anstatt eines Fingerbandes, wie beim ClodSep, wird eine Doppelabstreiferwalze eingesetzt.



Handverlesen ernten Verlesestand

Der großzügige Verlesestand bietet bis zu 6 Personen einen komfortablen Arbeitsplatz. Durch den optionalen Steinbunker können Beimengen am Feldrand abgeladen werden.



8-Tonnen Bunker Schlagkraft pur

Das große Bunkervolumen verringert die zeitintensiven Abbunkervorgänge und verhindert z. B. bei längeren Schlägen unnötige Doppelüberrollungen. Die Bunkerbefüllautomatik ist Serie.



Höchste Produktschonung Bunkerkopfabsenkung

Optional kann der Rollbodenbunker mit der Bunkerkopfabsenkung ausgestattet werden, durch die bei der Entleerung eine minimale Fallstufe vom Bunker in den Anhänger entsteht.



Kisten einfach befüllen Bunkerauslauf

Zum Befüllen von Kisten oder für eine noch höhere Produktschonung durch die Reduzierung der Fallstufe beim Überladen auf einen Anhänger ist der Bunkerauslauf die perfekte Lösung.

Sauber angehängt

Die Untenanhängung sichert einen günstigen Zugpunkt unter der Gelenkwelle. Die Zugkräfte werden gleichmäßiger auf die Vorder- und Hinterachse des Traktors verteilt.



Top geschützt Schlauchgarderobe

Die überdachte und verstellbare Schlauchgarderobe schützt elektrische und hydraulische Anschlüsse vor Witterungseinflüssen.



3 Meter breit Teleskopierbare Achse

Die EVO 280 ist für einen sicheren Straßentransport 3 m breit. Für die höchste Fahrstabilität im Rodebetrieb wird die Achse um 50 cm ausgeschoben. Optionale Radialbereifung 850/50 R30.5 ermöglicht ein bodenschonendes Überfahren des Ackers.



Höchster Komfort

CCI 50 Terminal

Das serienmäßige 5,6" ISOBUS-Terminal mit intuitiver GDI Bedienoberfläche ist mit 12 robusten Folientasten zur sicheren Bedienung auch auf unwegsamem Gelände bestens geeignet.



CCI 1200 Terminal

Das 12,1" ISOBUS Terminal mit intuitiver MultiTouch-Bedienung ist optional erhältlich. Gleichzeitig können 2 große Fenster und 4 Miniviews angezeigt werden und durch Antippen maximiert werden. Das einzigartige Hilfesystem bietet dem Fahrer eine Information über die aktuell ausgewählte Anwendung.



Multifunktionshebel

Für mehr Komfort kann anstelle der GBX-Bedienbox auch der frei programmierbare ISOBUS-fähige Multifunktionshebel gewählt werden. Fünf doppelwirkende Funktionen können programmiert werden, ebenso wie die X- und Y-Achse.

Fahrer- entlastung Assistenzsysteme

Visual Protect erkennt automatisch Fehlerquellen und bildet den betroffenen Bereich der Maschine im Kamerabild ab. Bei der Bedienung bestimmter Funktionen schaltet sich automatisch die entsprechende Kamera auf den Monitor.

**Visual
PROTECT**



Durch die automatische Drehzahl-anpassung der Trenngeräte und des Verlesetisches an die Erntebedingungen schafft das optionale Speedtronic eine Erhöhung der Erntegutshonung bei gleichzeitiger Steigerung der Flächenleistung und eine umfangreiche Entlastung des Fahrers.

Speedtronic



Mit MemoryControl ist die zentrale Verstellung der Antriebe und Trenngeräte möglich. Einstellparameter wie z. B. Drehzahlen, Einstellwinkel und Grenzwerte können für verschiedene Erntebedingungen gespeichert und situationsbedingt schnell per Knopfdruck abgerufen werden. Bis zu 8 Programme können so hinterlegt werden, um von schonend bis leistungsorientiert roden zu können.



myGRIMME Das Kundenportal

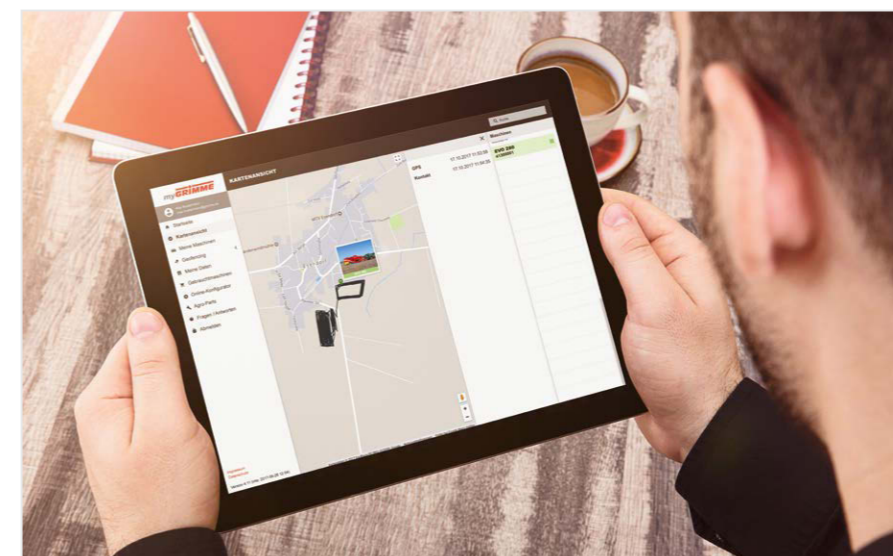
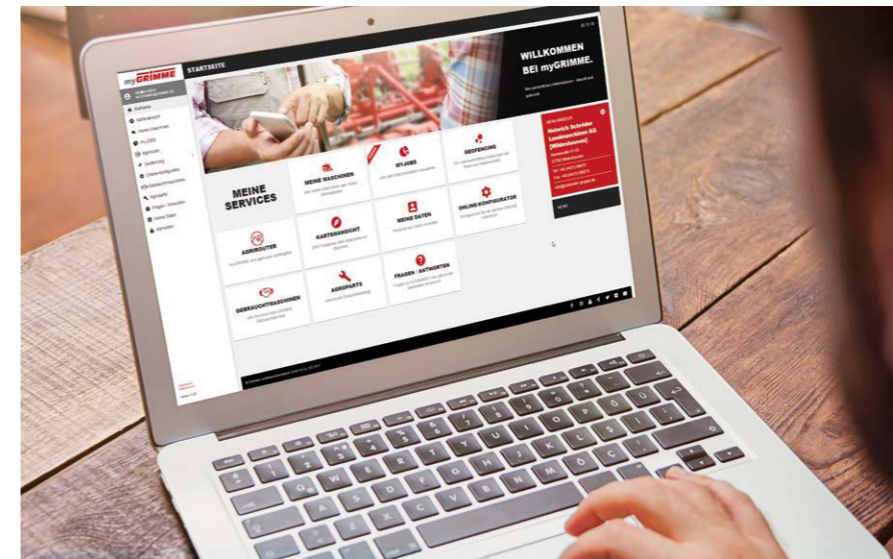
MyGRIMME ist eine webbasierte Endkundenplattform, in der alle GRIMME Maschinen übersichtlich verwaltet werden können.

Kern des Portals ist die digitale Maschinenakte, in der alle spezifischen Informationen abgelegt sind. Zu diesen zählen die individuelle Ausstattungsmerkmale der Maschine, die passende Betriebsanleitung sowie die dazugehörige detaillierte Ersatzteilliste. Auch Wartungshinweise sowie technische Updates werden übersichtlich angezeigt.

MyGRIMME kann aber noch mehr. Maschinen mit einer Telemetrieinheit werden auf einer Google Maps Karte übersichtlich angezeigt. So kann der Anwender jederzeit den Standort aber auch die Fahrbewegungen nachvollziehen.

Weitere Apps werden in den nächsten Ausbaustufen intelligent integriert, so dass der Anwender einen permanent wachsenden Mehrwert in myGRIMME erhält.

Serienmäßig werden alle EVO 280 Maschinen mit einer Telemetrieinheit ausgestattet, die auf Wunsch Maschinen- und Standortparameter übermittelt. Per Browser kann der Anwender die Daten bei myGRIMME abrufen und verarbeiten.



Technische Daten

Serienausstattung

	EVO 280
Länge	12000 mm
Breite	3000 mm
Höhe mit Rollbodenbunker	3990 mm
Leergewicht bei Grundausstattung	15000 kg
zul. Stützlast Anhängung	4000 kg
Untenanhängung	x
Eingangsdrehzahl Gelenkwelle	540 / 1000 U/min
Breite 1. Siebband	1500 mm
Breite 2. Siebband	1700 mm
Siebfläche 1. Siebband	4,8 m ²
Siebfläche 2. Siebband	4,2 m ²
Breite Grobkrautband	1700 mm
Breite 1. Trenngerät	1500 mm
Breite 2. Trenngerät	1300 mm
Breite 3. Trenngerät	2230 mm
Breite Verlesetisch	1100 mm
Breite Beimengenband	570 mm
Verlesepersonal	3+3
Bunkerkapazität	8000 kg
Auslaufhöhe Bunker	4250 mm
Bereifung	710/50-30.5
Druckluftbremse	x
Transportgeschwindigkeit	40 km/h
Leistungsbedarf	115 kW
Ölfördermenge	80 l/min
benötigte Steuerventile (doppeltwirkend)	2
druckloser Rücklauf	1
ISOBUS	x
ISOBUS InCab-Steckdose	1





Auf Texte, Abbildungen, technische Daten, Maße und Gewichte, Ausstattungen sowie Leistungsangaben können keine Ansprüche geltend gemacht werden. Sie sind annähernd und unverbindlich. Änderungen im Zuge der technischen Weiterentwicklung sind jederzeit möglich.



Laden Sie sich mithilfe des QR-Codes schnell und einfach unsere Kontaktdaten auf Ihr Smartphone!

GRIMME Landmaschinenfabrik GmbH & Co. KG
Hunteburger Straße 32 · 49401 Damme · Deutschland
Telefon +49 5491 666-0 · Telefax +49 5491 666-2298
grimme@grimme.de · www.grimme.com

GRIMME