

BRAMBORÁŘSKÁ TECHNIKA  
ŘEPNÁ TECHNIKA  
ZELINÁŘSKÁ TECHNIKA

**GRIMME**

# Aktivní zpracování

Plošné zpracování- a frézování hrůbků pro nasazení ve středně těžkých až těžkých půdách



# Fréza pro plošné zpracování GR

Highlights stroje přehledně:

## Kloubová hřídel s palcovou řaditelnou spojkou

poskytuje ochranu proti přetížení s nízkým stupněm opotřebení i při častějším vypínání při styku s kameny nebo cizími předměty v půdě

## Čelně nesené

ideálně se sazečem vzadu pro úsporu pracovního času a snížení přejezdů a také pro krátké souvratě

## Vzadu nesené

pro konvenční zpracování půdy

## Kombi provedení

integrované do taženého sazeče pro úsporu pracovního času a snížení přejezdů

## Zesílená převodovka

pro výkon traktorů až 325 PS

## Hřeby

- pro vyšší pevnost jsou sériově dodávány s návarem
- pro ještě větší pevnost s tvrdokovovým plátkem pro práci na velmi agresivních, nekamenitých a těžkých půdách

## Přidržovací plech zeminy

pro předformování bramborových hrůbků při zpracování půdy v čelním uchycení aby nedocházelo k opětovnému utužení nakypřené půdy koly traktoru

## Malý průměr rotoru

pro menší silové zatížení ve srovnání s běžnými hrůbkovými frézami

## Nosný válec

480 mm průměr pro velmi dobrou nosnost a optimální utužení půdy

## Rozmanité možnosti nasazení

### Celoplošná fréza GR 300

GR 300 může být, použita jako čelně nesená (1) ideálně v kombinaci se vzadu neseným 4-řádkovým sazečem. Tím vznikne kompaktní souprava, která je vhodná především pro krátké souvratě a menší půdní celky. Nasazení GR 300 v kombinaci s taženým sazečem (2) umožní vyřízení všech pracovních operací jedním přejezdem: Zpracování půdy, dávkování hnojiva, ochrana rostlin, sázení a tvarování hrůbků (5-v-1). Díky velké kapacitě zásobníku je tato kombinace vhodná především pro větší plochy. Široké pneumatiky umožňují nejvyšší šetrnost k půdě. 4-řádková kombinace GL 420 Exacta (3) je kompaktní nesenou variantou včetně zpracování půdy. Jelikož nejsou osazena žádná kola, nedochází k dalšímu utužení půdy mezi řádky.



## Rozmanité možnosti nasazení

### GR 300 vzadu nesená

GR 300 může být také použita konvenčně jako vzadu nesená fréza pro rozdrobení hrud a nařezování, stejně tak pro rozrušení travních porostů.

## Úspora paliva

### Kypřicí prsty

Pro narušení půdy za koly traktoru, můžou být na přání nasazeny kypřicí hřeby, které sníží potřebu výkonu na frézu. To vede k úspoře paliva a také zvýšení plošného výkonu.

## Snadné tažení a malé utužení

### Nosný válec Ø 480 mm

Nosný válec o průměru 480 mm zaručuje velmi dobrou nosnost, nízké utužení půdy a snadnou jízdu.

# Hrobkovací frézy GF

Highlights stroje  
přehledně:

## **Půdní fréza**

pro přesné nahrnutí při 2-fázovém  
postupu a časném sázení na  
mokrých a studených půdách

## **Fréza pro plošné zpracování (na přání)**

pro úsporu pracovní doby a také snížení  
přejezdů díky sloučení až pěti pracovních  
kroků do jednoho (postup- 5-v-1)  
v kombinaci se sazečem

## **zesílená převodovka**

pro výkon traktoru do 500 PS  
(v závislosti na modelu)

## **Zvedací rám (na přání)**

- pro secí stroje pro setí drobných semen
- pro úsporu pracovní doby a snížení  
přejezdů díky přípravě půdy a setí v  
jedné pracovní operaci

## **Dyker (na přání)**

proti vodní erozi a zlepšení  
vsakování vody mezi hrůbky

## **Hřebý**

- různé druhy hřebů pro lepkavé, agresivní  
a kamenité půdní podmínky
- vyšší počty frézovacích hřebů a  
otáčky rotoru pro ještě intenzivnější  
zpracování půdy

## **Kypřicí hřebý (na přání)**

- pro kypření pod budoucími hrůbkami  
při plošném zpracování půdy
- pro menší potřebu výkonu traktoru  
a snadnější prokofení půdy

## Frézování a sázení v jedné pracovní operaci

### Půdní fréza GF 200 v čelním připojení

Čelní fréza GF 200 slouží k přípravě půd s vysokým podílem hrud. Může být nasazena v první linii v kombinaci s 2-řádkovým sazečem. Tak můžete současně zpracovávat půdu a sázet a tím vše vyřídit s minimálními náklady v jedné pracovní operaci.



## Flexibilní nasazení v zadním uchycení

### Půdní fréza GF 200

GF 200 v zadním uchycení je 2-řádková fréza o pracovním záběru 1,50m nebo 1,80m, kterou lze použít jako hrobkovací frézu. Na přání může být vybavena jako celoplošná fréza nebo jako záhonová fréza.



## Přizpůsobena pro všechny půdy

### Hřeby

Pro frézování jsou na výběr hřeby pro všechny oblasti použití.

Navařené hřeby (1) jsou pro každou frézu dodávány sériově. Jsou vybavené dodatečnými opotřebitelnými částmi pro dlouhou dobu používání.

Vidiové hřeby (2) jsou obzvláště odolné proti opotřebení díky vidiovým plátkům přiletovaných ve vakuu. Nejsou vhodné do kamenitých podmínek.

Pro výbavu frézy s vyšším počtem hřebů je nutno zvolit užší hřeby (3). Vyšší počet hřebů je doporučený pro těžké lepkavé půdy kde vytvářejí drobtovitou strukturu.

Kulaté hřeby (4) jsou vhodné do půd s vysokým podílem kamenů o velikosti pěstí. K tomu jsou kulaté hřeby rychle vyměnitelné díky uchycení jedním šroubem.

## Velká rozmanitost ve výbavách

### Půdní fréza GF 400

4-řádková půdní fréza GF 400 je vyvíjena pro různé účely nasazení.

Může být nasazena konvenčně pro nakypření hrůbků (1), jako plošná fréza v sólo nasazení (2), nebo v kombinaci se 4-řádkovým sazečem (3). Pro kombinaci se sazečem, při pěti pracovních krocích v jedné operaci (metoda 5 v 1), je montován zesílený třibodový závěs s hákovými úchyty pro připojení sazeče. Výhody této kombinační možnosti jsou:

- použití frézy nezávisle na sazeči, jednotlivě pro nakypření nebo pro plošné zpracování.
- je možné samostatné sázení bez zpracování půdy.
- je možné schválení pro jízdu po silnici.
- úspora pracovního času a paliva díky pouze jednomu přejezdu.
- snížení utužení půdy díky pouze jednomu přejezdu.



## Pro traktory o výkonu až 500 PS

### Pohon

Oblast pohonů a rotační hřídele jsou k dispozici v různých variantách až do 500 PS výkonu traktoru. Kombi-rotační hřídel je myšlena jak pro plošné nasazení, tak i pro kypření, celoplošná rotační hřídel pouze pro plošné zpracování v obzvláště tvrdých půdních podmínkách.

## Stabilita na svahu a přesné kypření

### Vodící disky

Vodící disky vzadu drží frézu čistě ve stopě a zaručují přesné udržení středu i na svazích. Tím se omezuje riziko zelených hlíz a poškození brambor.

## Kombinace se secím strojem

### Zvedací rám

Mohou být připojeny secí stroje s vlastní hmotností až jedna tona. Rozšířením jsou hydraulicky poháněné přítlačné válce na hrůbek, speciálně montované pro mrkev pro dosažení hladkých hrůbků. S 50, 60 a s 75 cm jsou realizovatelné různé rozteče hrůbků.

## Nasazení ve všech podmínkách

### Půdní fréza GF 600

GF 600 je 6-řádková půdní fréza pro kypření hrůbků. Může být na přání nasazena také jako celoplošná fréza pro konvenční zpracování půdy, nebo pro předformování hrůbků.

Předformované hrůbky podporují prohřívání půdy. Je tak připravena optimální struktura půdy před sázením brambor. Tvorba hrůbků přitom může být realizována v různých velikostech. S hydraulicky sklopným nosným rámem (na přání) je možná jednoduchá a rychlá změna na plošné zpracování.



## Nízká vlastní hmotnost

### Pevný nosný rám

Díky pevnému nosnému rámu je vlastní hmotnost GF 600 snížena o více než půl tuny. Se zařízením pro podélné tažení (na přání) je zajištěna bezpečná přeprava po silnici.



## Zlepšení kořenový růst

### Kypřicí prsty vpředu

Pro dobré prohloubení a lepší kořenový růst mohou být při plošném zpracování před frézou volitelně osazené kypřicí hřeby, které nakypří prostor pod pozdějšími hrůbků.



## Delší využití

### Otevřený formovací plech

Pro možnost kypření také ve vzešlém porostu je zde na přání k dispozici otevřený formovací plech. Díky vloženým plechům může být také uzavřený (viz. obr.).



## Lepší vsakování vody

### Kypřicí hřeby vzadu

Pevné, nebo odpružené (viz. obr.) kypřicí hřeby vzadu za formovacím plechem kypří půdu po frézování mezi hrůbků pro lepší vsakování vody.



## Nejvyšší plošný výkon

### Půdní fréza GF 800

GF 800 je 8-řádková hydraulicky sklopná fréza, která je určena pro nejvyšší plošné výkony. Může být nasazena při 2-fázovém postupu, nebo také na přání jako celoplošná fréza pro předformování hrábek a pro konvenční zpracování půdy. Díky i zde nejvyššímu počtu hřebů je GF 800 vhodná k intenzivnímu zpracování i na těžkých lepivých půdách. S různými formovacími plechy mohou být vytvářeny hrábky různých velikostí.



## Snížené opotřebení

### Odpružená skříň převodovky

Odpružení skříně slouží k lepšímu samočištění. To vede k menšímu opotřebení díky menšímu hnutí skříně a tím k menší potřebě výkonu. Rázy od malých kamenů nebo cizích těles jsou odtlumeny.



## Vysoké výnosy

### Formovací plech XL

Formovací plech XL umožňuje velikost hrábku až do 1,05m. Díky vyššímu objemu zeminy je dispozici více prostoru pro růst velkých hlíz. Mateční hlíza může být při problémech s vysokou hladinou spodní vody uložena výše.



## Intenzivnější zpracování půdy

### Rotorová hřídel s více hřebů

Na přání je k dostání rotorová hřídel s vyšším počtem hřebů. Ta obstarává při praktickém nasazení drobtovitější strukturu půdy a je obzvláště na těžkých a lepivých půdách užitečnou volbou.



## Dobře průjezdné

### Rozhrnovače kolejových řádků

Mechanicky nebo hydraulicky nastavitelný rozhrnovač kolejových řádků slouží k rozhrnutí hrábku v kolejovém řádku. Díky rozhrnutým řádkům je zajištěna stabilnější jízda při ochraně rostlin také se širšími pneumatikami.



## Technická Data GR 300

Délka	2320 mm
Šířka	3290 mm
Výška	1540 mm
Vlastní hmotnost:	1850 kg
Pracovní šířka	3 m
Připojení kategorie spodních ramen	Kat. 2/3
Vstupní otáčky kloubového hřídele	1000 U/min
Počet otáček rotoru	350 U/min
rotor hřebů průměr	620 mm
Počet hřebů při osazení pro plošné zpracování	112
Počet opěrných kol	2
Opěrná kola	155/80 R13
Průměr nosného válce	480 mm
Výkon motoru (nejméně)	90 kW

## Technická Data GF-Série

	GF 200	GF 400	GF 600	GF 800
Délka pevný / sklopný	2350 / –mm	2350 / –mm	2350 / 2600 mm	– / 2600 mm
Šířka pevný / sklopný	1790 / –mm	3290 / –mm	4820 / 4820 mm	– / 6320 mm
Výška pevný / sklopný	1450 / –mm	1450 / –mm	1450 / 1450 mm	– / 1450 mm
Vlastní hmotnost pevný / sklopný	1400 / –kg	2000 / –kg	2950 / 3600 kg	– / 3900 kg
Pracovní šířka	1,50 m	3 m	4,50 m	6 m
Počet řádků	2	4	6	8
Rozteč řádků			75 cm	
Připojení do spodních ramen pevná	Kat. 2		Kat. 3	–
Připojení do spodních ramen sklopná	–	–		Kat. 3
Vstupní otáčky kloubového hřídele			1000 U/min	
Počet otáček rotoru			350 U/min	
rotor hřebů průměr			740 mm	
Počet hřebů pro frézování hrůbků	32	64	92	124
Počet hřebů při osazení pro plošné zpracování	56	112	164	220
Výkon motoru (nejméně)	50 kW	100 kW	160 kW	200 kW



# Produktprogramm jarní technika

## Technika pro separování

Hrobkovač (BF/BFL-série) 2-, 4- a 6-řádkový



Separátor (CS-série)



## Technika pro sázení

Miskové sazeče (GL-série) 2-, 4-, 6- a 8-řádkové

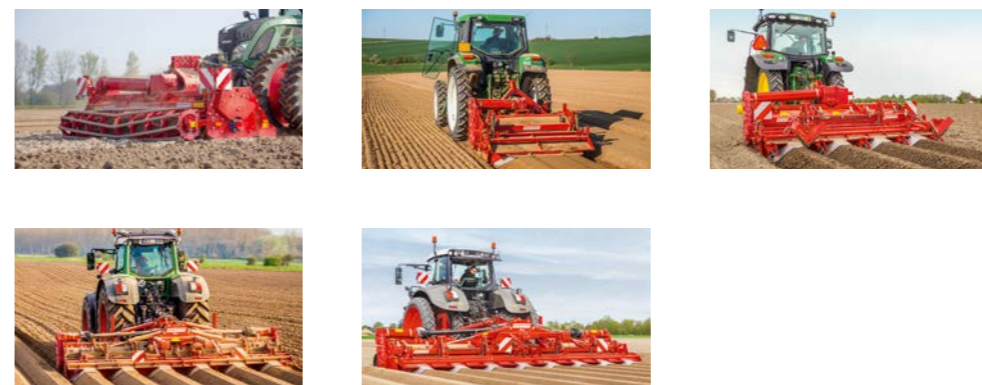


Řemíkové sazeče (GB-série) 2-, 3- a 4-řádkové



## Zpracování půdy

Frézy (GF-série) plošné zpracování, frézování hrůbků, 2-, 4-, 6- a 8-řádkové



Kypřiče hrůbků (GH-série) 2-, 4-, 6- a 8-řádkové, konvenční a ekologické nasazení





Nelze si dělat nároky na texty, obrázky, technické údaje, rozměry a hmotnosti, vybavení a údaje o výkonu. Jsou přibližné a nezávazné. Změny v rámci dalšího technického vývoje jsou kdykoli možné.



Uložte si pomoc QR- k' d rychle a jednoduše  
naše kontaktní údaje ve Vašem smartphone!

GRIMME Landmaschinenfabrik GmbH & Co. KG  
Hunteburger Straße 32 · 49401 Damme · Německo  
telefon +49 5491 666-0 · fax +49 5491 666-2298  
grimme@grimme.de · www.grimme.com

**GRIMME**