

POTATISTEKNIK
BETTEKNIK
GRÖNSAKSTEKNIK

GRIMME

Aktiv markbearbetning

Fullbredds- och kupfräsar för användning på medeltunga till tunga jordar



Fullbredds- fräs GR

Maskinens höjdpunkter i korthet:

Kraftöverföringsaxel med smatterkoppling

innebär ett överbelastningskydd med lågt slitage, även vid frekvent utlösning på grund av stenar eller främmande föremål i marken

Frontmonterad

idealisk med bakmonterad sättare för att spara arbetstid, minska antalet överfarter och vid korta vändtegar

Bakmonterad

för konventionell markbearbetning

Kombinationspåbyggnad

integrerad i en dragen sättare för att spara arbetstid och minska antalet överfarter

Förstärkt transmission

för traktoreffekter upp till 325 hk

Pinnar

- för att uppnå en hög slitstyrka är de standardmässigt utrustade med en extra slitageyta
- för ännu mer slitstyrka finns pinnar med hårdmetallplattor för arbete på mycket aggressiva, men ej steniga och tunga marker

Marktillbakahållningsplåt

för att förkupa potatisraderna vid bearbetning i fronten och för att undvika att den uppluckrade jorden komprimeras igen av traktorhjulen

Liten rotordiameter

för mindre kraftbehov än konventionella kupfräsar

Bärrulle

480 mm diameter med en mycket bra bärighet och optimal komprimering av marken

Många olika användningsmöjligheter

Fullbreddsfräs GR 300

GR 300 kan monteras i fronten (1) och idealiskt köras i kombination med en bakmonterad 4-radig sättnare.

På så sätt skapas ett kompakt ekipage, som framför allt lämpar sig för korta vändtegar och små markstrukturer. Användningen av GR 300 i kombination med en dragen sättnare (2) gör att alla arbetssteg kan utföras med en överfart: Markbearbetning, gödningsplacering, växtskydd, sättning och kupning (5 i 1). Med en högre tankkapacitet är kombinationen speciellt lämplig för större ytor. Med breda däck skonas marken. Den 4-radiga sättnaren GL 420 Exacta (3) är en kompakt, buren variant inklusive markbearbetning. Eftersom inga hjul monterats, uppstår ingen extra markkomprimering mellan raderna.



Många olika användningsmöjligheter

GR 300 monterade bak

GR 300 kan också användas konventionellt som bakmonterad fräs för sönderdelning av jordklumpar och skörderester och för att plana ut ojämn mark.

Bränslesparning

Luckringspinnar

För att bryta upp marken efter traktorspåret kan som tillval uppluckningspinnar användas för att minska fräsens kraftbehov. Det leder till minskad bränsleförbrukning eller ökad yteffekt.

Lätt att dra och liten förkomprimering

Bärrulle 480 mm

Bärrullen med 480 mm diameter ger en hög bärighet, låg förkomprimering och en lätt överullning av marken.

Kupfräsar GF

Maskinens höjdpunkter i korthet:

Kupfräs

för exakt kupning med 2 i 1 förfarandet och en tidig sättning vid våta och kalla jorda

Fullbreddsfräs (tillval)

för att spara in arbetstid och för att reducera antalet överfarter med upp till 5 arbetssteg i (5 i 1 metoden) i kombination med en sättare

Förstärkt transmission

för traktoreffekter upp till 500 hk (modellberoende)

Lyftram (tillval)

- för precisionssåmaskin
- för att spara in arbetstid och reducera antalet överfarter i form av markförberedelser och sådd i ett arbetssteg

Dyker (tillval)

- för att förhindra vattenerosion och
- för att förbättra vattenupptagningen mellan raderna

Pinnar

- olika pinntyper för klubbiga, aggressiva och steniga markförhållanden
- högt antal fräspinnar och ett högt rotorvarvtal för ännu intensivare markbearbetning

Luckringspinnar (tillval)

- för uppluckring under raderna vid en fullbreddsbearbetning
- för reducerat kraftbehov från traktorn och en lättare uppluckring av marken



Fräsa och sätta i ett arbetssteg

Kupfräs GF 200 frontmonterad

Frontmonterade kupfräsen GF 200 används för att bearbeta jordar med en stor andel jordklumpar. Den används i första hand i kombination med en 2-radig sättare. På så sätt kan bearbetningen och sättningen göras samtidigt i ett arbetssteg, vilket innebär lägre kostnader.



Flexibel användning med bakmonterad

Kupfräs GF 200

GF 200 monterad bak är en 2-radig fräs med 1,50 eller 1,80 m arbetsbredd, som används som kupfräs, alternativt kan den också utrustas som fullbreddsfräs eller bäddfräs.



Rätt pinne till alla marktyper

Pinne

Till fräsarna finns pinnar för alla användningsområden.

Pinnar med påsvetsat extra material (1) ingår standardmässigt till varje fräs utrustning. De är försedda med ytterligare slitagemassa för en lång livslängd.

Widiaknivar (2) är speciellt slitagetåliga genom att de är utrustade med en vakuumlödd Widiaplatta. Dessa knivar är inte lämpliga för steniga jordar.

För att utrusta fräsen med ett större antal knivar väljs smalare knivar (3). Det större antalet knivar rekommenderas vid tunga, klubbiga jordar och ger en finare markstruktur.

Rundpinnar (4) är lämpliga för marker med en stor andel sten med upp till knytnävsstora stenar. Därutöver kan rundpinnarna snabbt bytas ut eftersom de endast är fästa med en bult.

Många olika utrustningar

Kupfräs GF 400

Den 4-radiga kupfräsen GF 400 har utvecklats för de mest varierande användningsförhållandena. Den kan användas konventionellt för efterkupning av raderna (1), som fullbreddsfräs vid ensam användning (2) eller i kombination med en 4-radig sättare (3). För kombinationen med en sättare där fem arbetssteg klaras av i ett arbetsmoment (5 i 1-metod) monteras en förstärkt trepunktsram med drag för tillkoppling av sättaren. Fördelarna med denna kombinationsmöjlighet är:

- Användning av fräsen oberoende av sättare, fristående för att kupa eller för en breddbearbetning.
- Separat sättning utan markbearbetning möjlig.
- Kan fås med godkännande för körning på allmän väg i Tyskland.
- Sparar in arbetstid och bränsle med bara en överfart.
- Reducering av marktrycket med bara en överfart.



Upp till 500 hk traktoreffekt

Drivning

Drivlinan och rotoraxeln kan tilläggstrustas med olika varianter för upp till 500 hk traktoreffekt. Kombi-rotoraxeln är tänkt både för fullbreddanvändning och för kupning. Fullbredd-rotoraxeln är avsedd för ren breddbearbetning vid speciellt hårda jordar.

Lutningsstabilitet och exakt kupning

Styrskivor

Styrskivorna bak håller fräsen i spåret och säkerställer en exakt centrerung även i lutningar. På så sätt minskar risken för grön potatis och att sätterna skadas.

Kombination med precisions-såmaskin

Lyftram

Såmaskiner med en totalvikt på upp till ett ton kan byggas på. Kompletterande kan hydrauliskt drivna tryckrullar monteras speciellt för morötter för att glätta raderna. Med 50, 60 och 75 cm kan olika radbredder realiseras.

Användning vid alla förut-sättningar

Kupfräs GF 600

GF 600 är den 6-radiga kupfräsen för kupning av raderna. Den kan med tillval också användas som fullbreddsfräs för konventionell markbearbetning eller för förkupning av rader. Förkupade rader hjälper markuppvärmingen. En optimal jordstruktur för att sätta potatisen har på så sätt förberetts. Radavstånden kan realiseras i olika storlekar. Med den hydrauliskt hopfällbara bärramen (tillval) är en snabbare och enklare transport möjlig.



Låg egenvikt

Stel ram

Med den stela ramen minskas GF 600 egenvikt med mer än ett halvt ton. Med längskörnignsordningen (tillval) säkerställs en säker vägtransport.



Förbättrad rotutveckling

Luckringspinnar fram

För en bra djupluckring och en bättre rottillväxt går det att montera uppluckringspinnar som tillval. Dessa luckrar upp området under det som senare blir potatisraden.



Längre användning

Öppen kupformningsram

För att även kunna kupa ett fält efter uppkomst finns den öppna kupformningsramen som tillbehör. Med inläggningsplåtar kan den också stängas (se bild).



Bättre vattenupptagning

Luckringspinnar bak

De stela eller fjädrade (se bild) luckringspinnarna bakom kupformningsplåten luckrar upp marken mellan raderna efter fräsningen för att förbättra vattenupptagningen.

Maximal areal prestanda

Kupfräs GF 800

GF 800 är en 8-radig, hydraulisk hopfällbar kupfräs, som är konstruerad för maximal arealprestanda. Den kan användas för kupning vid ett 2-stegs förfarande eller alternativt som fullbreddfräs för förkupning av rader och för konventionell markbearbetning. Genom att det även här går att använda ett stort antal knivar är GF 800 även lämplig för intensiv bearbetning av tunga och klibbiga marker. Med olika formplåtar kan rader i olika storlekar byggas upp.



Reducerat slitage

Fjädrat rotorhus

Fjädringen av huset har till syfte att förbättra självrengöringen. Det leder till ett lägre slitage på grund av mindre vidhäftningar på väggen och en lägre kraftförbrukning. Slag från stenar eller främmande kroppar dämpas.



Högre skördar

Kupformningsplåt XL

Kupformningsplåten XL möjliggör en kupomkrets på upp till 1,05 m. Genom den större jordvolymen i raden kan stora potatisknölar växa bättre. Sättknölen kan sättas högre om det finns problem med fukt som ackumuleras.

Intensivare bearbetning

Rotoraxel med fler pinnar

Som tillval kan rotoraxeln fås med ett större antal knivar. Det ger vid den praktiska användningen en finare markstruktur och är ett lämpligt val vid framför allt tunga och klibbiga jordar.



Körspår

Radrensare

De mekaniskt eller hydrauliskt inställningsbara radrensarna används för att ta bort kupan från raderna. Med de borttagna kuporna säkerställs en stabil överkörning med växtskyddsåtgärder även med breda däck.



Tekniska data GR 300

Längd	2320 mm
Bredd	3290 mm
Höjd	1540 mm
Tomvikt	1850 kg
Arbetsbredd	3 m
Drag: Undre lyftarm kategori	Kat. 2/3
Ingångsvarvtal kardanaxel	1000 varv/min
Rotorvarvtal	350 varv/min
Tandrotor diameter	620 mm
Antal tänder vid breddanordning	112
Antal stödhjul	2
Stödhjul	155/80 R13
Bärvals diameter	480 mm
Motoreffekt (minst)	90 kW

Tekniska data GF-serien

	GF 200	GF 400	GF 600	GF 800
Längd stel/hopfällbar	2350 / –mm	2350 / –mm	2350 / 2600 mm	– / 2600 mm
Bredd stel/hopfällbar	1790 / –mm	3290 / –mm	4820 / 4820 mm	– / 6320 mm
Höjd stel/hopfällbar	1450 / –mm	1450 / –mm	1450 / 1450 mm	– / 1450 mm
Tomvikt stel/hopfällbar	1400 / –kg	2000 / –kg	2950 / 3600 kg	– / 3900 kg
Arbetsbredd	1,50 m	3 m	4,50 m	6 m
Radantal	2	4	6	8
Radavstånd	75 cm			
Drag undre lyftarm (stel)	Kat. 2		Kat. 3	–
Drag undre lyftarm (hopfällbar)	–	–		Kat. 3
Ingångsvarvtal kraftaxel	1000 varv/min			
Rotorvarvtal	350 varv/min			
Knivrotor diameter	740 mm			
Antal pinnar för kupfräsar	32	64	92	124
Antal pinnar vid fullbreddanordning	56	112	164	220
Motoreffekt (minst)	50 kW	100 kW	160 kW	200 kW



Produktprogram vårteknik

Separeringsteknik

Bäddformare (BF/BFL-serien)
2-, 4- och 6-radig

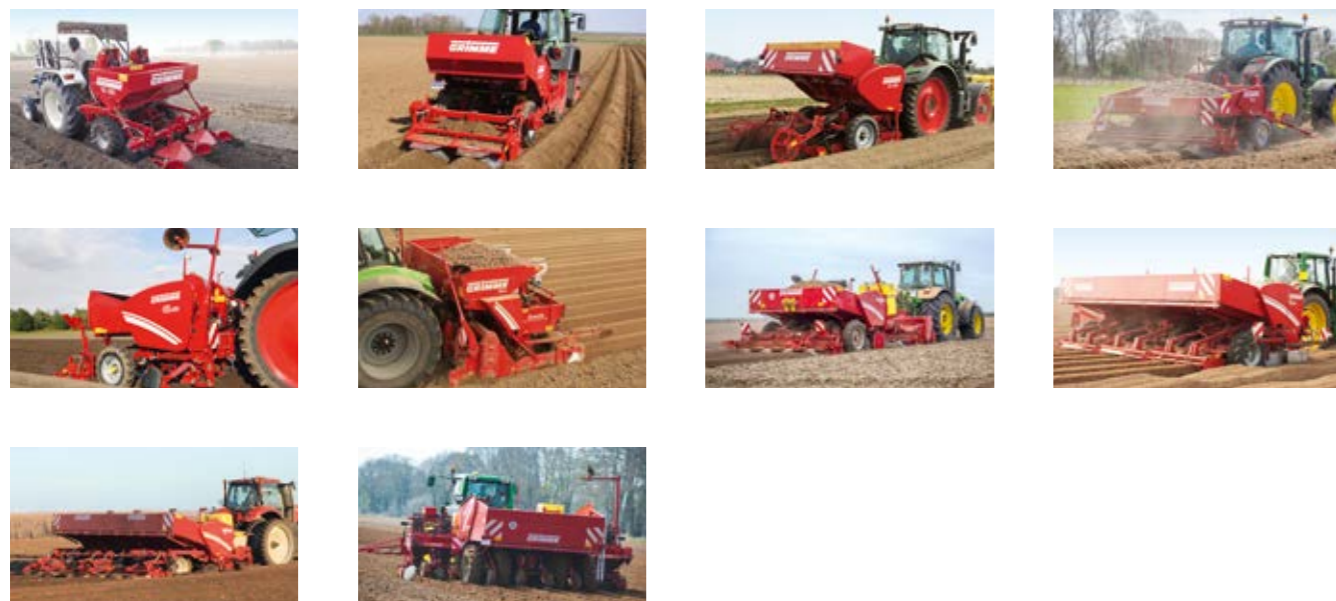


Stensträngläggare (CS-serien)



Sättningsteknik

Skopsättare (GL-serien)
2-, 4-, 6- och 8-radig

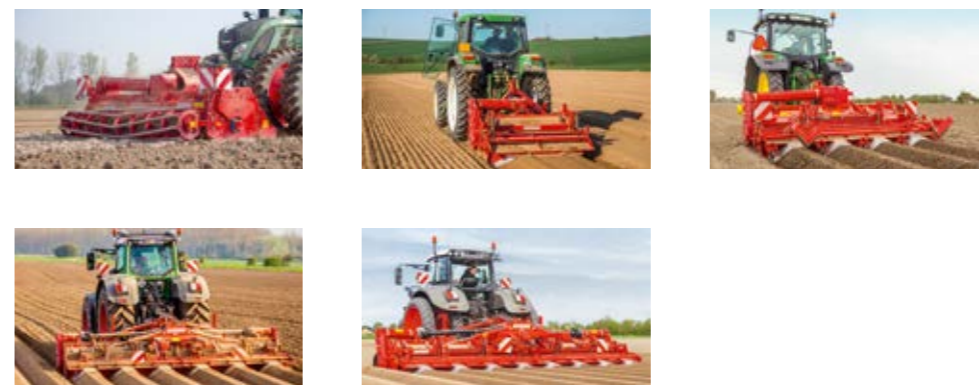


Bandsättare (GB-serien)
2-, 3- och 4-radig

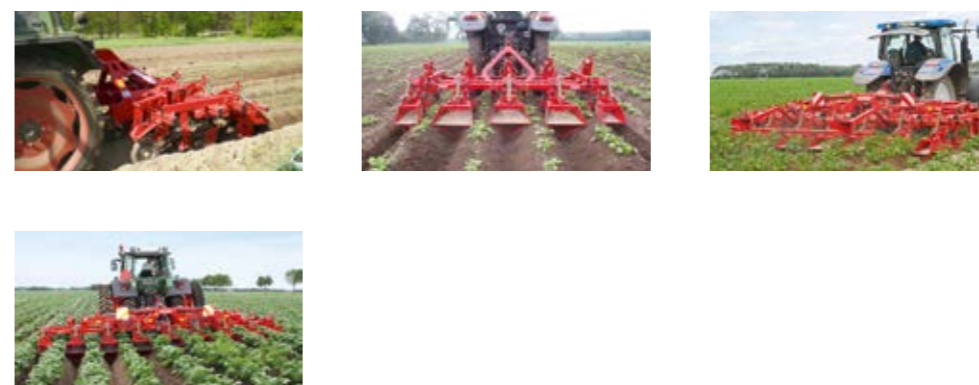


Jordbearbetning

Fräsning (GF-serien)
fullbredd-, kupfräsning, 2-, 4-, 6- och 8-radig



Kupare (GH-serien)
2-, 4-, 6- och 8-radig, konventionell och ekologisk användning





Inga anspråk kan ställas på texter, bilder, tekniska data, mått och vikter, utrustningar samt prestanda information. De är ungefärliga och inte bindande. Förändringar i samband med tekniska utvecklingen kan ske när som helst.



Ladda snabbt och enkelt ner våra kortaktuppgifter till din Smartphone med hjälp av QR-koden!

Grimme Landmaschinenfabrik GmbH & Co. KG
Hunteburger Straße 32 · 49401 Damme · Tyskland
Telefon +49 5491 666-0 · Telefax +49 5491 666-2298
grimme@grimme.de · www.grimme.com

GRIMME