

КАРТОФЕЛЬНАЯ ТЕХНИКА
СВЕКЛОВИЧНАЯ ТЕХНИКА
ОВОЩНАЯ ТЕХНИКА

GRIMME

Активная почвообработка

Полнозахватные и гребнеобразующие фрезы для использования
на средних и тяжелых почвах



Полно-захватная фреза GR

Особенности машины:

Карданный вал с кулачковой муфтой
обеспечивает защиту от перегрузок с минимальным износом, при частом срабатывании из-за попадания камней и инородных предметов в почву

Фронтальная навеска
комбинация с посадочной машиной в задней части экономит не только рабочее время, но и сокращает количество технологических проходов и уменьшает разворотную полосу

Усиленный редуктор
для тракторов мощностью до 325 л.с.

Задняя навеска
для традиционного метода обработки почвы

Комбинированная навеска
благодаря интеграции в прицепную посадочную машину, сокращается рабочее время и количество технологических проходов

Зубья
- для высокой надежности с износостойкой наплавкой в серийной комплектации
- для еще большей надежности с вставками из высокопрочного сплава для работы на очень агрессивных, не каменистых и тяжелых почвах

Почвоудерживающая плита
формирует предварительные гребни при обработке во фронте машины и, таким образом, предотвращает уплотнение разрыхленной почвы колесами трактора

Маленький диаметр роторного вала
уменьшает расход энергии по сравнению с обычными пропашными фрезами

Опорный каток
Ø 480 мм улучшает грузоподъемность и оптимизирует предварительное уплотнение почвы

Разнообразные возможности применения

Полнозахватная фреза GR 300

GR 300 с фронтальной навеской (1) идеально подходит для работы в комбинации с 4-рядной посадочной машиной на задней навеске. Благодаря этому, образуется компактная конструкция, которая в особенности подходит на коротких разворотах и хозяйств с маленькими площадями.

Комбинация GR 300 с прицепной посадочной машиной (2) обеспечивает выполнение всех операций за один проход: почвообработка, внесение удобрений и средств защиты растений, посадка и гребнеобразование (5-в-1).

Бункер в данной комбинации имеет большой объем, поэтому особо рекомендуется для больших площадей. Широкопрофильные шины обеспечивают сверх бережное отношение к почве. GL 420 Exacta (3) является компактной, навесной 4-рядной посадочной машиной с функцией почвообработки. Поскольку нет колес, отсутствует также уплотнение почвы между рядками.



Разнообразные возможности применения

GR 300 с задней навеской

GR 300 можно использовать как фрезу на задней навеске для измельчения комков и остатков урожая, а также для взрыхления пастбищ.

Экономия топлива

Рыхлительные зубья

Для того чтобы взрыхлить почву в колее трактора, возможно опциональное использование рыхлительных зубьев, что также снижает потребление мощности для работы с фрезой. В свою очередь, это экономит топливо, и повышает производительность.

Легкий ход и незначительное предварительное уплотнение

Опорный каток 480 мм

Опорный каток Ø 480 мм обеспечивает высокую грузоподъемность, незначительное предварительное уплотнение почвы и легкое движение перекатами.

Гребнеобразующая фреза GF

Особенности машины:

Гребнеобразующая фреза

для точного окучевания при 2-фазном методе и ранней посадке на влажных и холодных почвах

Полнозахватная фреза (опция)

обеспечивает эффективное использование рабочего времени, а также уменьшение технологических проходов с помощью объединения пяти рабочих процессов (5-в-1) в комбинации с картофелепосадочной машиной

Усиленный редуктор

для тракторов мощностью до 500 л.с. (в зависимости от варианта фрезы)

Подъемная рама (опция)

- на сеялке предназначена для посева мелких семян
- сокращает рабочее время и количество технологических проходов, благодаря подготовке почвы и одновременной посадке

Dyker (опция)

предотвращает риск эрозии и улучшает поглощение воды между гребнями

Зубья

- различные виды зубьев в зависимости от почвенных условий: липких, агрессивных и каменистых
- высокое количество фрезерных зубьев и число оборотов ротора обеспечивают интенсивную почвообработку

Рыхлительные зубья (опция)

- разрыхляют почву под гребнями при полнозахватной обработке
- способствует уменьшению расхода энергии и лучшему укоренению

Посадка и фрезерование в одном рабочем процессе

Гребнеобразующая фреза GF 200 для фронтальной навески

Фронтальная фреза GF 200 служит для обработки почв с большим содержанием комков. В основном используется в комбинации с 2-рядной посадочной машиной. Таким образом, обработка почвы и посадка выполняются одновременно с минимальными затратами за один проход.



Универсальное применение на задней навеске

Гребнеобразующая фреза GF 200

GF 200 на задней навеске представляет собой 2-рядную фрезу с рабочей шириной 1,50 м или 1,80 м, которая эксплуатируется как гребнеобразующая фреза. Опционально возможно оснащение в виде полнозахватной фрезы или фрезы для формирования гряд.



Для любых почвенных условий

Рыхлительные зубья

Зубья имеются в наличии для любых условий эксплуатации.

Для всех модификаций фрез в серийной комплектации предлагаются зубья с наплавкой (1). Они имеют дополнительный наплавленный износостойкий слой для длительного срока эксплуатации.

Зубья с Widia-пластиной (2) являются особенно износостойкими, благодаря припаянной в вакуумной среде Widia-пластине. Не предназначены для каменистых условий.

В состав оснащения фрез с большим количеством зубьев предлагаются узкие зубья (3). Много зубьев особенно рекомендуются на тяжелых и липких почвах, так как это обеспечивает разрыхленную структуру почвы.

Цилиндрические зубья (4) рекомендуются на почвах с большим содержанием камней, размером в кулак. Кроме того, круглые зубья можно быстро заменить только одним болтом.

Разнообразное оснащение

Гребнеобразующая фреза GF 400

4-рядная гребнеобразующая фреза GF 400 была разработана для различных условий эксплуатации.

Возможно использование для традиционного окучевания гребней (1), в виде полнозахватной фрезы (2) или в комбинации с 4-рядной посадочной машиной (3). В комбинации с посадочной машиной объединяются

пять рабочих процессов в одном (5-в-1), что требует усиленной трехточечной навески с захватным крюком для сцепки машины.

Преимущества данной комбинации:

- Использование фрезы возможно независимо от посадочной машины, отдельно для окучевания или для полнозахватной обработки поля.
- Возможна только посадка без обработки почвы.
- Возможен допуск к передвижению по дорогам в Германии.
- Экономит не только рабочее время, но и топливо, благодаря сокращению технологических проходов.
- Исключительно один проход обеспечивает уменьшение давления на почву.



Для тракторов мощностью до 500 л.с.

Привод

Трансмиссия и роторный вал предлагаются в различных вариантах для тракторов мощностью до 500 л.с. Комбинированный роторный вал предусмотрен как для полнозахватной обработки, так и для окучевания, а полнозахватный вал только для полнозахватной обработки на очень тяжелых грунтах.

Устойчивость на склонах и точное окучевание

Направляющие диски

Расположенные сзади направляющие диски удерживают фрезу в колее и обеспечивают точное ведение по центру даже на склонах. Таким образом, уменьшается риск озеленения и травматизации клубней.

Комбинация с сеялкой

Подъемная рама

Возможна навеска сеялок с общим весом до одной тонны. Дополнительно можно вмонтировать гидравлически приводные катки для уплотнения гребня, которые служат специально для выравнивания гребней с морковью. Также возможны различные ШМ: 50, 60 и 75 см.

Применение в любых условиях

Гребнеобразующая фреза GF 600

GF 600 является 6-рядной гребнеобразующей фрезой для окучивания гребней. Опционально возможно ее использование в виде полнозахватной фрезы при традиционном методе обработки почвы или предварительного формирования гребней. Сформированные гребни обеспечивают согревание почвы. Таким образом подготавливается оптимальная структура почвы для закладки картофеля. Возможно гребнеобразование различных форм. С опциональной гидравлически складывающейся опорной рамой возможна быстрая транспортировка с поля на поле.



Небольшой собственный вес

Неподвижная опорная рама

Благодаря неподвижной опорной раме, собственный вес GF 600 уменьшается на полтонны. Опциональное устройство продольной транспортировки обеспечивает безопасное передвижение по дорогам.



Улучшенный рост корней

Рыхлительные зубья спереди

Для более глубокой укладки и лучшего роста корней можно дополнительно смонтировать рыхлительные зубья перед фрезой, которые разрыхляют участок под последующими картофельными гребнями.



Долгое использование

Открытая гребне- образующая плита

В виде опции сверху открытая гребнеобразующая плита предлагается для окучивания по уже взошедшему картофелю. Также ее можно закрыть вставными листами (см. изображение).



Улучшенное влагопо- глощение

Рыхлительные зубья сзади

Неподвижные или подпружиненные (см. изображение) рыхлительные зубья разрыхляют междурядья за гребнеобразующей плитой после фрезерования, что способствует лучшему поглощению воды.



Высший уровень производительности

Гребнеобразующая фреза GF 800

8-рядная гидравлически складывающаяся фреза GF 800 разработана на максимальную производительность. Она используется для окучивания при 2-фазном методе или, опционально, в виде полнозахватной фрезы при традиционном методе обработки почвы или предварительном формировании гребней. GF 800 можно также оснастить большим количеством зубьев, и таким образом, возможно использование для интенсивной обработки на тяжелых и липких грунтах. С различными гребнеобразующими плитами можно формировать гребни различных размеров.



Меньший износ

Подпружиненный корпус

Подпружиненный корпус служит более качественной его самоочистке. Благодаря незначительному налипанию земли на стенках корпуса, обеспечивается минимальный износ и снижается потребляемая мощность. Удары маленьких камней или инородных материалов в почве смягчаются.



Высокая урожайность

Гребнеобразующая плита XL

Гребнеобразующая плита XL формирует выпуклые гребни увеличенного объема до 1,05 м. Благодаря большому объему почвы в гребне, большим клубням достаточно места для роста. Идеально в случаях переувлажнения, так как клубень можно расположить выше.



Интенсивная почвообработка

Роторный вал с большим количеством зубьев

Опционально роторный вал предлагается с более высоким количеством зубьев. На практике это обеспечивает мелкокомковатую структуру почвы и является рациональным выбором на очень тяжелых и липких почвах.



Удобно при транспортировке

Очиститель технологической колеи

Механически или гидравлически регулируемый очиститель служит для разрушения гребня в технологической колее. Благодаря выровненным гребням осуществляется проезд при внесении средств защиты растений даже с широкими шинами.

Технические характеристики GR 300

Длина	2320 мм
Ширина	3290 мм
Высота	1540 мм
Порожний вес	1850 кг
Рабочая ширина	3 м
Сцепное устройство: Категория нижней тяги навески	кат. 2/3
Входное число оборотов карданного вала	1000 об/мин
Число оборотов ротора	350 об/мин
Диаметр роторного вала	620 мм
Количество зубьев для полнозахватной обработки	112
Количество опорных колес	2
Опорные колеса	155/80 R13
Диаметр опорного вальца	480 мм
Мощность двигателя (мин.)	90 кВт

Технические характеристики серии GF

	GF 200	GF 400	GF 600	GF 800
Длина в норм. / откидном виде	2350 / – мм	2350 / – мм	2350 / 2600 мм	– / 2600 мм
Ширина в норм. / откидном виде	1790 / – мм	3290 / – мм	4820 / 4820 мм	– / 6320 мм
Высота в норм. / откидном виде	1450 / – мм	1450 / – мм	1450 / 1450 мм	– / 1450 мм
Порожний вес в норм. / откидном виде	1400 / – кг	2000 / – кг	2950 / 3600 кг	– / 3900 кг
Рабочая ширина	1,50 м	3 м	4,50 м	6 м
Количество рядков	2	4	6	8
Ширина междурядья	75 см			
Нижняя тяга навески (жесткая)	кат. 2		кат. 3	–
Нижняя тяга навески (складывающаяся)	–	–		кат. 3
Входное число оборотов карданного вала	1000 об/мин			
Число оборотов ротора	350 об/мин			
Диаметр роторного вала	740 мм			
Количество зубьев для гребнеобразующих фрез	32	64	92	124
Количество зубьев для полнозахватной обработки	56	112	164	220
Мощность двигателя (мин.)	50 кВт	100 кВт	160 кВт	200 кВт



Производственная программа весенней техники

Сепарирующая техника

Грядообразователи серии BF/BFL
2-, 4- и 6-рядные

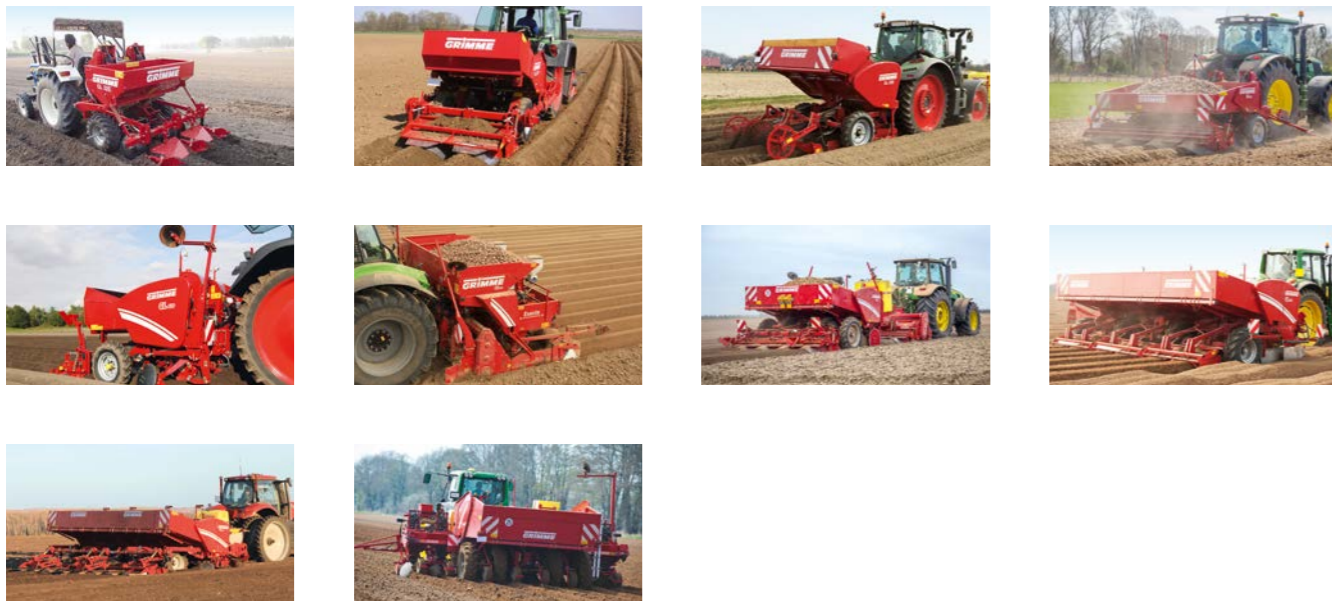


Сепарирующие машины серии CS



Техника для посадки

Посадочные машины ложечно-элеваторного типа серии GL
2-, 4-, 6- и 8-рядные

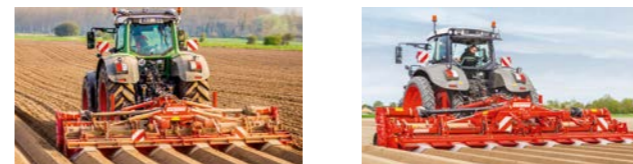


Посадочные машины ременного типа серии GB
2-, 3- и 4-рядные



Обработка почвы

Фрезы серии GF
полнозахватная обработка, гребнеобразующие фрезы, 2-, 4-, 6- и 8-рядные



Окучивающие гребнеобразователи серии GH
2-, 4-, 6- и 8-рядные, традиционное и экологическое применение





Претензии к текстам, иллюстрациям, техническим характеристикам, размерам и весовым показателям, а также сведениям о мощности не принимаются. Они являются примерными и не носят обязательный характер. Изменения, связанные с техническим развитием, возможны в любое время.



При помощи кода QR Вы можете быстро и просто скачать наши контактные данные на Ваш Smartphone!

Grimme Landmaschinenfabrik GmbH & Co. KG
Hunteburger Straße 32 · 49401 Damme · Германия
Телефон +49 5491 666-0 · Факс +49 5491 666-2298
grimme@grimme.de · www.grimme.com

GRIMME