

PERUNATEKNIikka
JUURIKASTEKNIikka
VIHANNESKNIikka

GRIMME

Tehokas maanmuokkaus

Taso- ja penkkijyrsimien käyttö keskiraskailla ja raskailla mailla



Tasojyrsin GR

Erityispiirteet

Nivelakseli ja kytkin

Kestävää tekniikkaa ylikuormituksen varalle, kytkin kestää vaikka kivet laukaisivat järjestelmän usein.

Kytkeminen traktorin eteen

Erinomainen ratkaisu, kun taakse kytketään istutuskone ja kun halutaan lyhyet päisteet. Säästää työaikaa, vähentää pellolla ajamista.

Kytkeminen traktorin taakse

Perinteinen maanmuokkaustapa

Yhdistelmäkytkentä

Hinattavan istutuskoneen kanssa säästää aikaa ja vähentää pellolla ajamista.

Vahvistettu vaihteisto

Jopa 325 hv:n traktoreihin

Kultivaattori

- Erittäin kestävä vakiomallisen pidemmän kulutusosan ansiosta
- Kovametallilevyillä entistä parempi kestävyys vaikeissa olosuhteissa, kivettömillä ja raskailla mailla

Muotoilulevy

Muotoilee perunapenkkiä, jos kone on kytketty traktorin eteen, jotta traktorin pyörät eivät tiivistäisi juuri möyhennettyä maata uudelleen.

Pienempi roottorin halkaisija

Pienempi tehontarve tavanomaisiin penkkijyrsimiin verrattuna.

Varpajyrä

Halkaisija 480mm, kantaa hyvin ja muokkaa optimaalisesti

Monipuoliset käyttömahdollisuudet

Tasojyrsin GR 300

Traktorin eteen kytkettynä (1) GR 300 sopii erinomaisesti 4-rivisen taakse kytketyn istutuskoneen kanssa ajettavaksi. Kompakti yhdistelmä toimii hyvin lyhyissä päisteissä ja pienillä peltoaloilla. Hinattavan istutuskoneen (2) kanssa käytettäessä GR 300 mahdollistaa kaikkien työvaiheiden suorittamisen yhdellä ajokerralla: maan muokkaamisen, lannoitteen levittämisen, kasvinsuojeluaineen levittämisen, istuttamisen ja penkin muotoilun (5-in-1, viisi yhdellä kertaa). Tilavien säiliöiden ansiosta yhdistelmä sopii erinomaisesti suurille peltoaloille. Leveät renkaat eivät tiivistä maata liikaa. 4-rivinen GL 420 Exacta -istutuskone (3) on kompakti, traktorin taakse kiinnitettävä malli sisältäen maan möyhentämisen. Koska koneessa ei ole pyöriä, rivien väli ei myöskään tiivisty liikaa.



Monipuoliset käyttömahdollisuudet

GR 300 takana

GR 300 voidaan kytkeä myös traktorin taakse ja käyttää sitä perinteiseen tapaan möyhentämään kokkareista maata, peltoon jäänyttä kasvijätettä ja jyrsimään nurmikasvustoa.

Polttoaineen säästö

Kultivaattoriipiikit

Traktorin uran möyhentämiseen voidaan käyttää kultivaattoriipiikkejä. Se vähentää jyrsimen tarvitsemää voimaa, jolloin polttoaineen kulutus alenee ja maan muokkaaminen tehostuu.

Helppo hinattava ja vähän tiivistävä

480 mm varpajyrä

Läpimitaltaan, 480 mm oleva varpajyrä pyörii kevyesti ja tiivistää maata vain vähän.

Penkki- jyrsin GF

Erityispiirteet

Penkkijyrsin

Mullan kasaaminen 2-vaiheisella toiminnolla, varhaisistutukseen märkään ja kylmään maahan.

Tasojyrsin (lisävaruste)

Säästää työaikaa ja vähentää pellolla ajamista, koska yhdellä ajolla saadaan jopa viisi työvaihetta (5-in-1) yhdessä istutuskoneen kanssa ajettaessa.

Vahvistettu vaihteisto

Jopa 500 hv:n traktoreihin (mallikohtainen)

Nostettava runko (lisävaruste)

- Kylvökoneisiin pienikokoisen siemenen kylvämistä varten
- Säästää työaikaa ja vähentää pellolla ajamista, kun muokkaus ja kylvö tapahtuvat samalla ajokerralla.

Sukeltajat (lisävaruste)

Estävät vettä syövyttämästä perunapenkkejä ja nopeuttavat veden imeytymistä maahan.

Kultivaattori

- Eri kultivaattorityypit erityyppisille maille
- Tehokasta maanmuokkausta piikkien suuren lukumäärän ja roottorin korkean pyörimisnopeuden ansiosta

Kultivaattoriipiikit (lisävaruste)

- Möyhentävät penkkien kohdalla tasojyrsimellä ajettaessa
- Pienempi traktorin tehontarve, kasvien tehokkaampi juurtuminen

Jyrsiminen ja istuttaminen yhdellä kertaa

Penkkijyrsin GF 200 traktorin edessä

Traktorin eteen kytkettynä GF 200 -penkkijyrsintä käytetään erittäin kookkareisen maan möyhentämiseen. Sitä käytetään pääasiassa 2-rivisen istutuskoneen kanssa. Näin saadaan muokkaus ja istutus hoidettua edullisesti ja yhdellä kertaa.



Monipuoliset käyttömahdollisuudet traktorin taakse kytkettynä

Penkkijyrsin GF 200

Traktorin taakse kytkettynä GF 200 on 2-rivinen penkkijyrsin, työleveys 1,50 m tai 1,80 m. Se voidaan myös varustella taso jyrsimeksi tai juurikaspenkkien jyrsimeksi.



Kultivaattori- piikit

maan laadun mukaan

Kultivaattori-
piikkejä on saatavissa
kaikkiin käyttötarkoituksiin.

Kaikkien jyrsimien vakiovarustuksena ovat hitsatut kultivaattori-
piikit (1). Pitkä
kulutusosa takaa piikin pitkän käyttöiän.

Widiapiikit (2) on valmistettu widialevyn alipainejuotoksella. Ne kestävät kulutusta erittäin hyvin, mutta eivät sovellu kivisille maille.

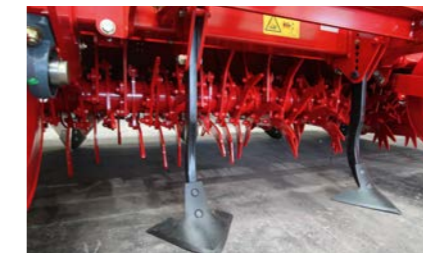
Jos piikkien lukumäärän tulee olla suuri, valitaan kapeampia (3) piikkejä. Suosittelemme tätä raskaalle ja takertuvalle maa-ainekselle, jolloin maan mururakenne saadaan hienoksi.

Tappimaiset (4) piikit soveltuvat kivisille maille. Kivet voivat silloin olla jopa nyrkin kokoisia. Tapit ovat kiinni vain yhdellä ruuvilla ja siten nopeasti vaihdettavissa.

Laaja varuste- valikoima

Penkkijyrsin GF 400

- 4-rivinen penkkijyrsin GF 400 on kehitetty mitä erilaisimpia käyttötarkoituksia varten. Sillä voidaan muodostaa penkkejä (1) tavanomaiseen tapaan, sitä voidaan käyttää yksinään tasojyrsimenä (2) ja yhdessä 4-rivisen istutuskoneen (3) kanssa. Kun sitä käytetään yhdessä istutuskoneen kanssa yhdistäen viisi työvaihetta samaan ajokertaan (5-in-1), istutuskonetta varten asennetaan vahvistettu kolmipistekiinnitys kiinnityskoukkuineen. Tämän yhdistelmän edut:
- Jyrsintä voidaan käyttää istutuskoneesta riippumatta rivijyrsimenä tai tasojyrsimenä.
 - Istuttaminen on mahdollista maata muokkaamatta.
 - Saksassa hyväksytty tieliikenteeseen.
 - Monta työvaihetta yhdellä ajokerralla säästävät työaikaa ja polttoainetta.
 - Maan tiivistyminen on vähäisempää.



Jopa 500 hv:n traktoreihin

Voimansiirto

Voimansiirto ja roottorin akseli ovat saatavissa useina eri versioina jopa 500 hv:n traktoreille. Roottoriakselin yhdistelmämalli on suunniteltu sekä tasojyrsintää että penkkien muodostamista silmälläpitäen, kun taas tasojyrsintämalli soveltuu erityisesti kovaan maahan käytettäväksi.

Vakautta rinteesseen, tarkka multa

Ohjainlevyt

Taakse sijoitetut ohjainlevyt pitävät jyrsimen tarkasti kohdallaan. Myös rinteessä pystytään säilyttämään tarkka keskilinja. Siten mukuloitten vahingoittuminen ja vihreiden perunoiden kehittyminen vähenee merkittävästi.

Kylvökone- yhdistelmä

Nostorunko

Yhdistelmäksi voidaan kytkeä kokonaispainoltaan jopa tonnin kylvökone. Lisäksi voidaan asentaa hydrauliset painorullat tasaamaan erityisesti porkkanapenkkejä. Saatavissa 50, 60 ja 75 cm:n rivileveyksille.

Kaikkiin olosuhteisiin

Penkkijyrsin GF 600

GF 600 on 6-rivinen penkkijyrsin. Valinnaisesti sitä voidaan käyttää myös tasojyrsimenä tavanomaisessa maanmuokkauksessa tai penkkien esimuotoiluun. Penkkien muotoiluun on useita eri kokovaihtoehtoja. Esimuotoillut penkit nopeuttavat maan lämpenemistä. Siten saadaan perunan istuttamiselle optimaaliset olosuhteet. Hydraulisesti taitettavan rungon (lisävaruste) ansiosta vaihto pellolta toiselle käy nopeasti.



Pieni omapaino

Jäykkä runko

Jäykän rungon ansiosta GF 600:n omapainoa on saatu vähennettyä yli 500 kg. Taitto pituussuuntaan (lisävaruste) varmistaa turvallisen maantiekuljetuksen.



Tilaa juurikasvustolle

Kultivaattori-riiikit edessä

Tasojyrsinmallissa voidaan jyrsimen eteen asentaa valinnaiset kultivaattori-riiikit, jotka möyhentävät maata perunapenkien kohdalta. Tällä tavalla päästään muokkaamaan syvemmältä ja juuristolle saadaan paremmat kasvuolosuhteet.



Pidempi käyttö

Avoin penkin muotoilulevy

Aikaisemmin muotoiltujen penkkien multaamiseen on lisävarusteena saatavissa yläpuolelta auki olevat penkinmuotoilulevyt. Istutuslevyjien avulla ne voidaan myös sulkea (ks. kuva).



Parempi veden imeytyminen

Kultivaattori-riiikit takana

Penkinmuotoilulevyjen taakse asennetut jäykät tai jousitetut (ks. kuva) kultivaattori-riiikit möyhentävät penkin pohjavakoa. Vesi imeytyy paremmin maahan.



Tehokkuutta suurille aloille

Penkkijyrsin GF 800

GF 800 on 8-rivinen, hydraulisesti taitettava suurille viljelyalueille tarkoitettu tehokas penkkijyrsin 2-vaiheiseen penkkien muodostamiseen. Valinnaisesti sitä voidaan käyttää myös tasojyrsimenä penkkien esijyrsintään ja tavanomaiseen maanmuokkaukseen. Kun GF 800:aan asennetaan suurin mahdollinen määrä kultivaattoriipukkeja, se soveltuu hyvin myös raskaan ja takertuvan maalajin muokkaamiseen. Erilaisilla muotoilulevyillä voidaan muodostaa halutun kokoisia penkkejä.



Kuluminen vähäisempää

Jousitettu kotelo

Jousitettu kotelo puhdistuu paremmin. Kotelo kuluu vähemmän, kun maata ei takerru seinämiin.

Myös koneen tehontarve on pienempi ja kivien aiheuttamat kolhut pystytään vaimentamaan.



Korkeammat penkit

Penkin muotoilulevy XL

Penkin muotoilulevy XL mahdollistaa penkkien ympärysmittaksi jopa 1,05m. Mukulat saavat enemmän kasvutilaa, kun penkissä on enemmän maata. Siemen voidaan istuttaa ylemmäksi, jos ongelmana on peltoon seisomaan jäävä vesi.

Tehokkaampaa muokkausta

Roottoriakselissa enemmän kultivaattoriipukkeja

Lisävarusteena on saatavissa roottoriakseli, johon on asennettu tavanomaista enemmän kultivaattoriipukkeja, jolloin maata saadaan yksinkertaisella tavalla muokattua hienojakoiseksi. Tämä on järkevä valinta raskaille ja takertuville maille.



Helppo ajaa

Ajoväylänraivaaja

Mekaanisesti tai hydraulisesti säädettävät ajoväylänraivaajat poistavat mullan ajoväylän kohdalta. Näin saadaan traktorilla ajaminen vakaaksi myös leveillä pyörillä ajettaessa kasvinsuojeluinetta levitettäessä.



Tekniset tiedot GR 300

Pituus	2320 mm
Leveys	3290 mm
Korkeus	1540 mm
Tyhjäpaino	1850 kg
Työleveys	3 m
Kytkenä: kat. nostovarsiin	Kat. 2/3
Nivelakselin sisääntulokierrosnopeus	1000 rpm
Roottorin kierrosnopeus	350 rpm
Roottorin halkaisija	620 mm
Kultivaattoriikkien määrä tasojuyrinnässä	112
Tukipyörien määrä	2
Tukipyörät	155/80 R13
Varpajyrän halkaisija	480 mm
Moottorin teho (vähintään)	90 kW

Tekniset tiedot GF-sarja

	GF 200	GF 400	GF 600	GF 800
Pituus, jäykkä / taitettava	2350 / –mm	2350 / –mm	2350 / 2600 mm	– / 2600 mm
Leveys, jäykkä / taitettava	1790 / –mm	3290 / –mm	4820 / 4820 mm	– / 6320 mm
Korkeus, jäykkä / taitettava	1450 / –mm	1450 / –mm	1450 / 1450 mm	– / 1450 mm
Tyhjäpaino, jäykkä / taitettava	1400 / –kg	2000 / –kg	2950 / 3600 kg	– / 3900 kg
Työleveys	1,50 m	3 m	4,50 m	6 m
Rivien lukumäärä	2	4	6	8
Rivin leveys			75 cm	
Kytkenä nostovarsiin (jäykkä)	Kat. 2		Kat. 3	–
Kytkenä nostovarsiin (taitettava)	–	–		Kat. 3
Nivelakselin sisääntulo-kierrosnopeus			1000 rpm	
Roottorin kierrosnopeus			350 rpm	
Roottorin halkaisija			740 mm	
Penkkijyräsimen kultivaattoriikkien määrä	32	64	92	124
Tasojuyräsimen kultivaattoriikkien määrä	56	112	164	220
Moottorin teho (vähintään)	50 kW	100 kW	160 kW	200 kW



Kevättöiden tuotevalikoima

Erottelu

Penkinmuotoilijat (BF/BFL-sarja)
2-, 4- ja 6-riviset

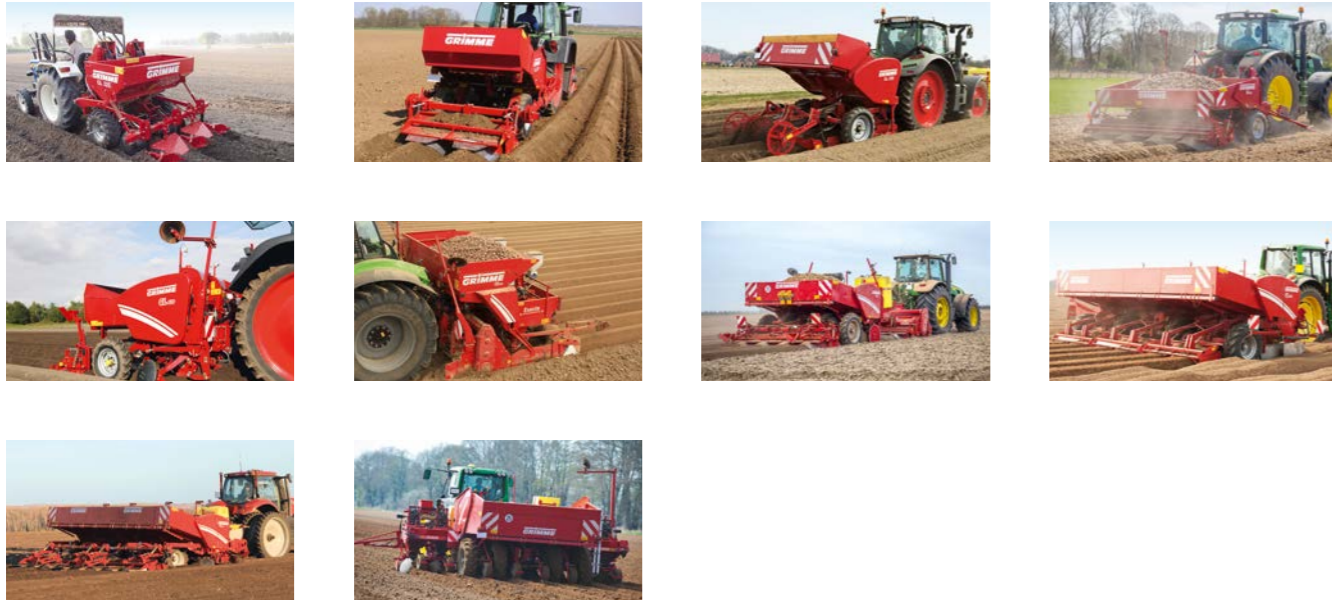


Erottelukoneet (CS-sarja)



Istutus

Kuppi-istutuskoneet (GL-sarja)
2-, 4-, 6- ja 8-riviset



Hihnaistutuskoneet (GB-sarja)
2-, 3- ja 4-riviset



Maan muokkaus

Jyrsimet (GF-sarja)
tasojyrsintä, penkkijyrsintä, 2-, 4-, 6- ja 8-riviset



Multauskoneet (GH-sarja)
2-, 4-, 6- ja 8-riviset, tavanomaiseen ja luomuviljelyyn





Tämä esite on laadittu kansainvälisille markkinoille. Kuvat, piirrokset, varustukset ja tekniset tiedot ovat sen vuoksi ohjeelliset. Tarkempia tietoja antaa lähin Grimme jälleenmyyjä.



Lataa älypuhelimeesi yhteystietomme
QR-koodin avulla!

Grimme Landmaschinenfabrik GmbH & Co. KG
Hunteburger Straße 32 · 49401 Damme · Saksa
Puhelin +49 5491 666-0 · Faksi +49 5491 666-2298
grimme@grimme.de · www.grimme.com

GRIMME